

SEED-IMEX

Innovative and efficient
solutions in agriculture

Farmet

The effective technology



**Két lépcsős hideg sajtolósos
prés- és szűrőüzemi
technológia 2 x CP2 (FS1010+FS1010)**

Hideg vs. Meleg üzemű préseles



Innovative and efficient solutions in agriculture

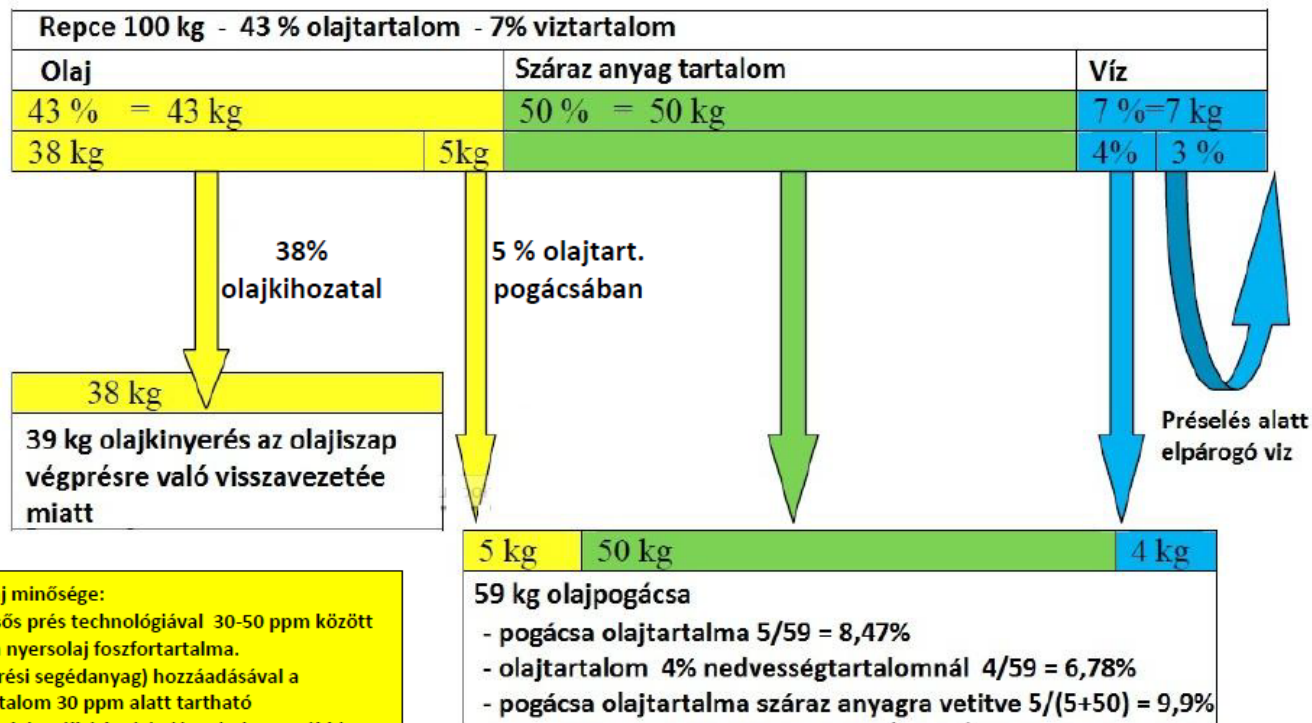
Hideg préseles	Meleg préseles	Extrakció
<ul style="list-style-type: none">+ Minőségi vitaminokban gazdag olaj max. 30 PPM foszfor tartalom, szűrési segédanyag felhasználásával+ Minőségi, vegyszermentes olajpogácsa takarmányozási célra+ Egyszerű technológia, kedvező bekerülési érték+ Kedvező energia felhasználás+ Egyszerű üzemeltetés+ Nincs hőkezelés, nincs vegyi eljárás+ ZÉRÓ hulladék kibocsátás- 10-12% présogácsa olajtartalom, az eredeti olajtartalom 5,9 – 7,3 %-a (10% nedvességtartalom mellett)	<ul style="list-style-type: none">+ 6-8% présogácsa olajtartalom, az eredeti olajtartalom 3,4 – 4,6 %-a (10% nedvességtartalom mellett)- Magas beruházási érték- Magas energiafelhasználás, megtérülés leginkább hulladékhő felhasználása esetén- Az olajos mag 90-100 C°-ra melegítésre kerül, magasabb az olaj oxidációja- Magas foszfortartalmú olaj (600-800 PPM), vegyi nyálkátlanítás szükséges a további felhasználás előtt	<ul style="list-style-type: none">- ~1% présogácsa olajtartalom- Rendkívül magas beruházási érték- Növényolajipari technológia- Robbanásveszély- Hexán tartalmú présogácsa és olaj- Vízlágyítás- Gőz igény- Mg-i üzemi körülmények között nem megvalósítható

A két lépcsős hideg préselés (CP2) várható anyagmérlege



Innovative and efficient solutions in agriculture

2x FS1010 kétlépcsős préselés anyagmérlege és olajkihozatal



Hidegen sajtolt olaj minősége:

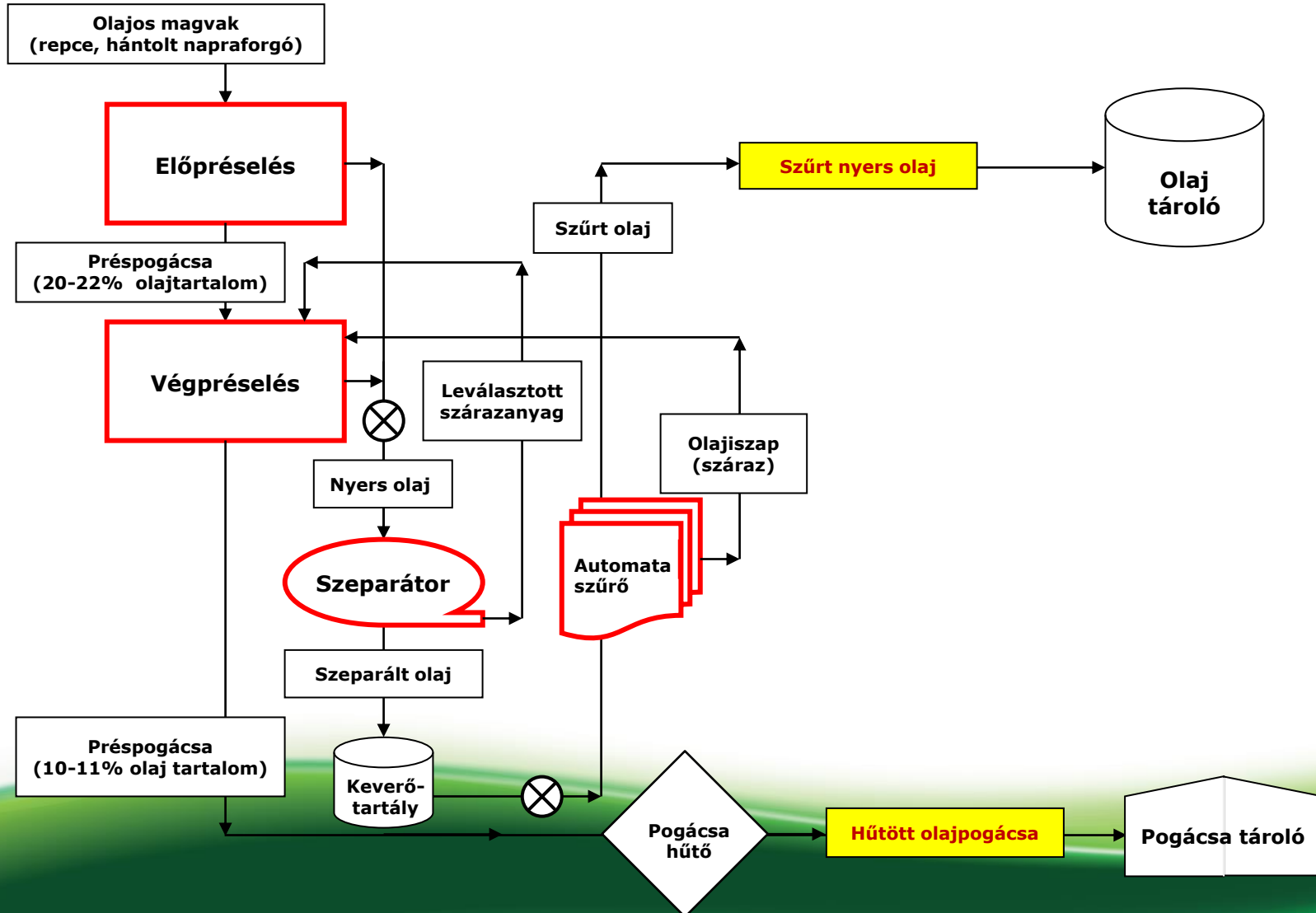
- A kétlépcsős prés technológiával 30-50 ppm között tartható a nyersolaj foszfortartalma.
- Perfil (szűrési segédanyag) hozzáadásával a foszfortartalom 30 ppm alatt tartható

Fentiek alapján az olaj nyálkátlanítás (és minden további kezelés nélkül) észterezhető.

A két lépcsős hideg préselés (CP2) folyamatábrája



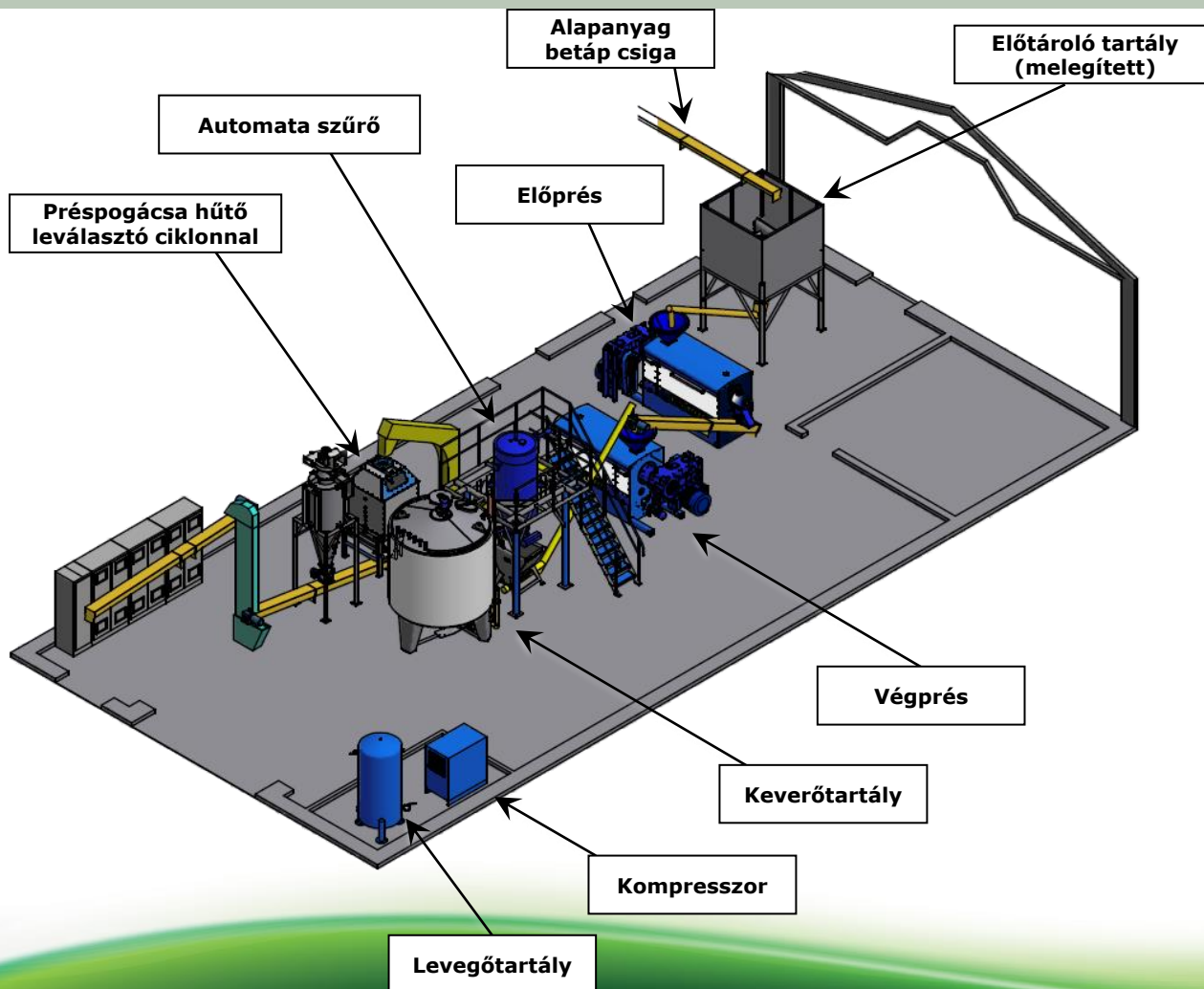
Innovative and efficient solutions in agriculture



A két lépcsős hideg préseles (CP2) elrendezési példája (1 x FS1010 elő és végprés)



Innovative and efficient
solutions in agriculture



Berendezéslista (PÉLDA)
Előtároló tartály
Meleg vizes v. elektromos mag előmelegítő
Átfolyásmérő mérleg
Kőleválasztó
Mágneses leválasztó
Adagoló csiga fordulatszám szabályozással
FS1010 előprés
FS1010 végprés
Automata lemezes szűrő
Nyers olaj keverőtartály
Légkompresszor
Légtartály
Présogácsa elevátor 6 adagoló csiga
Présogácsa
Présogácsa hűtő
Présogácsa hűtő porleválasztó ciklon
Hűtött présogácsa elevátor/ csiga
Pellet szállító csiga
Leadó nyílások elektromos tolózárral

*Az ábra nem tartalmazza a következőket:

- Alapanyag tároló
- Szűrt olaj tároló
- Présogácsa tároló

FS1010 növényolajprés

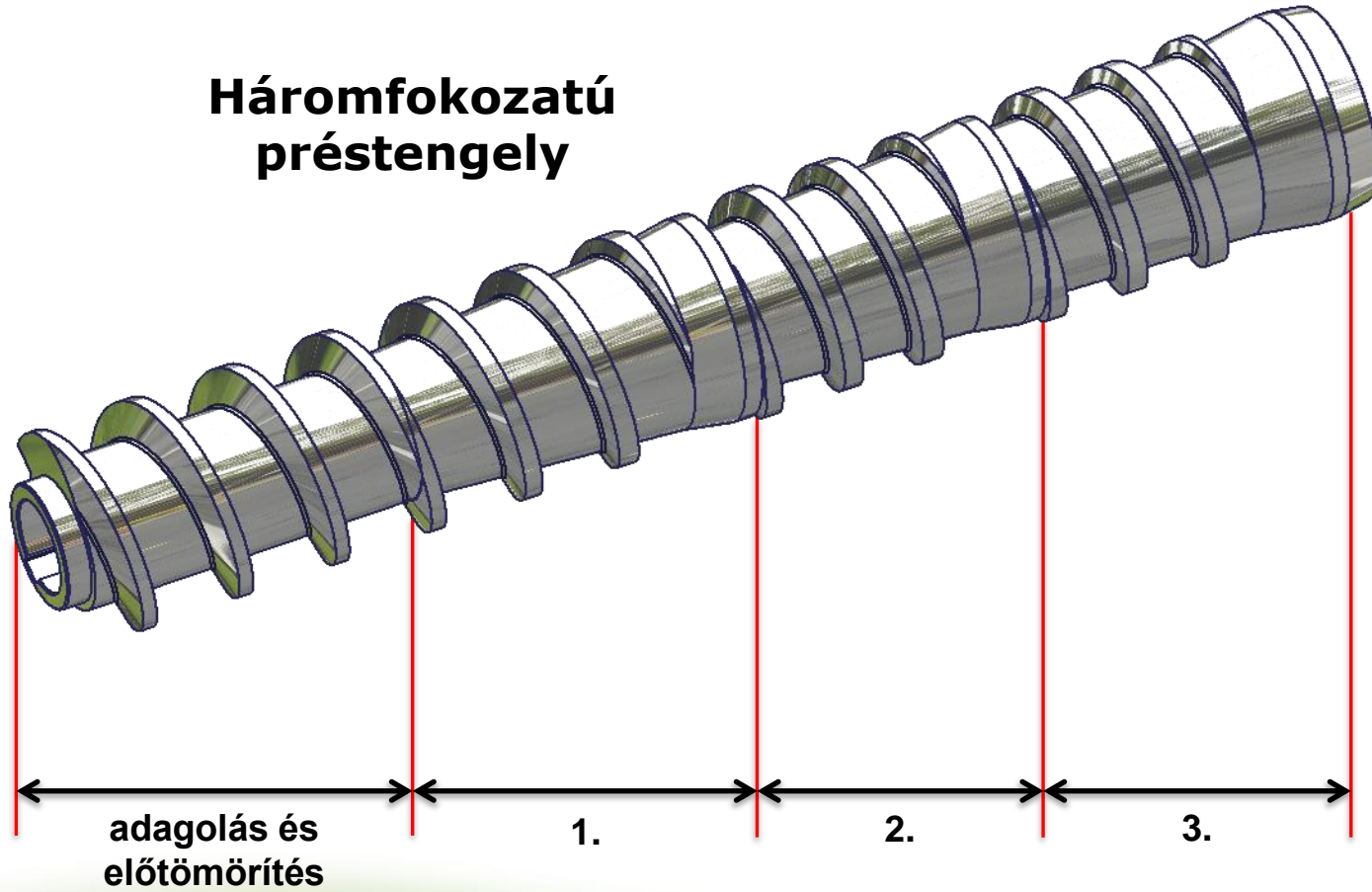


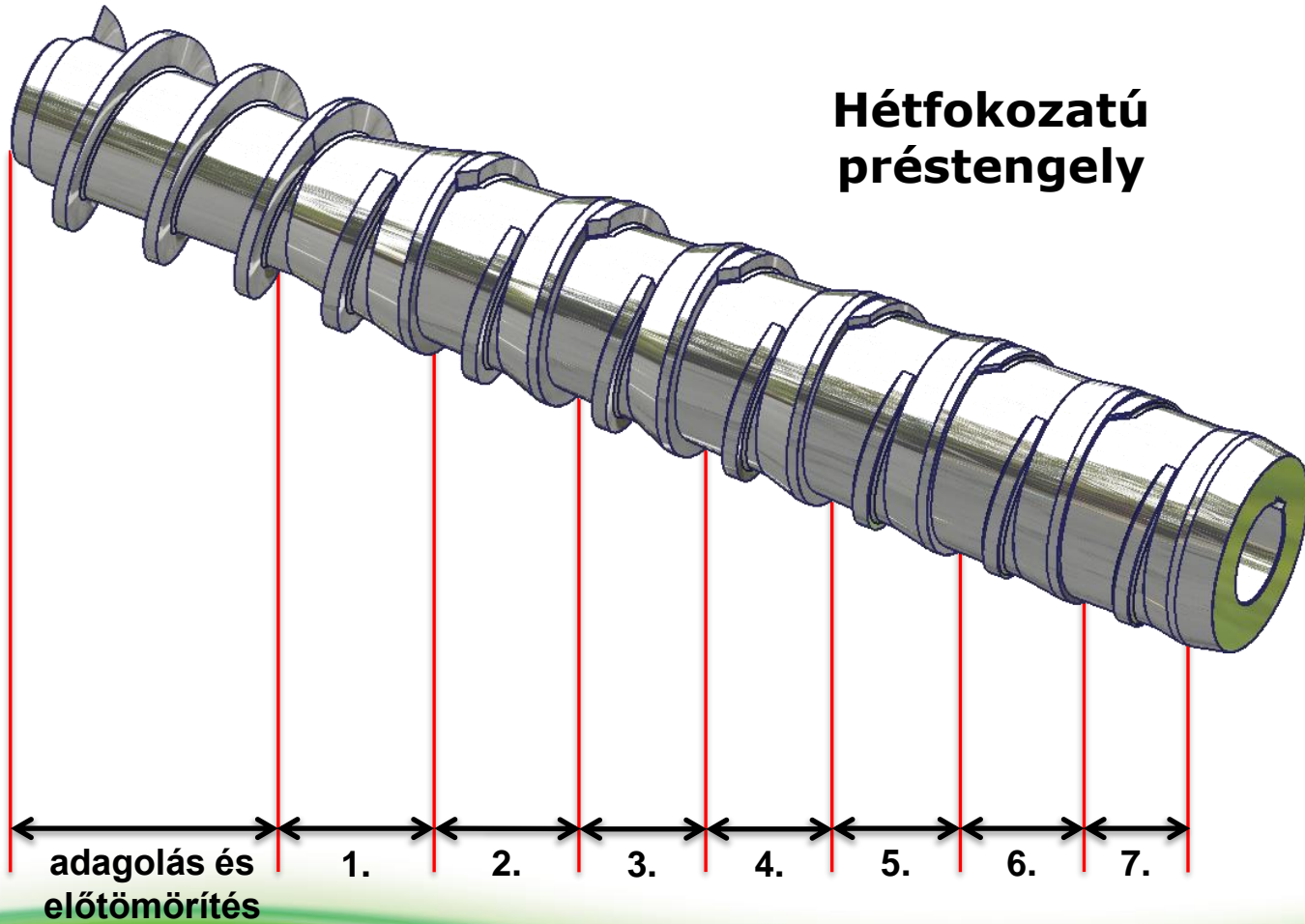
Innovative and efficient
solutions in agriculture

- Nagy felületű préskosár, hidraulikus nyitással az egyszerű karbantartás érdekében
- Beépített szárazanyag szeparátor, visszavezetéssel a prés garatjába
- Beépített olajgyűjtő kád keverővel és szivattyúval
- Fokozatmentes préstengely fordulatszám szabályozás, beépített túlterhelés elleni védelem
- Pelletáló tárcsa, a pellet formátumú présbogácsa előállításához



Háromfokozatú préstengely

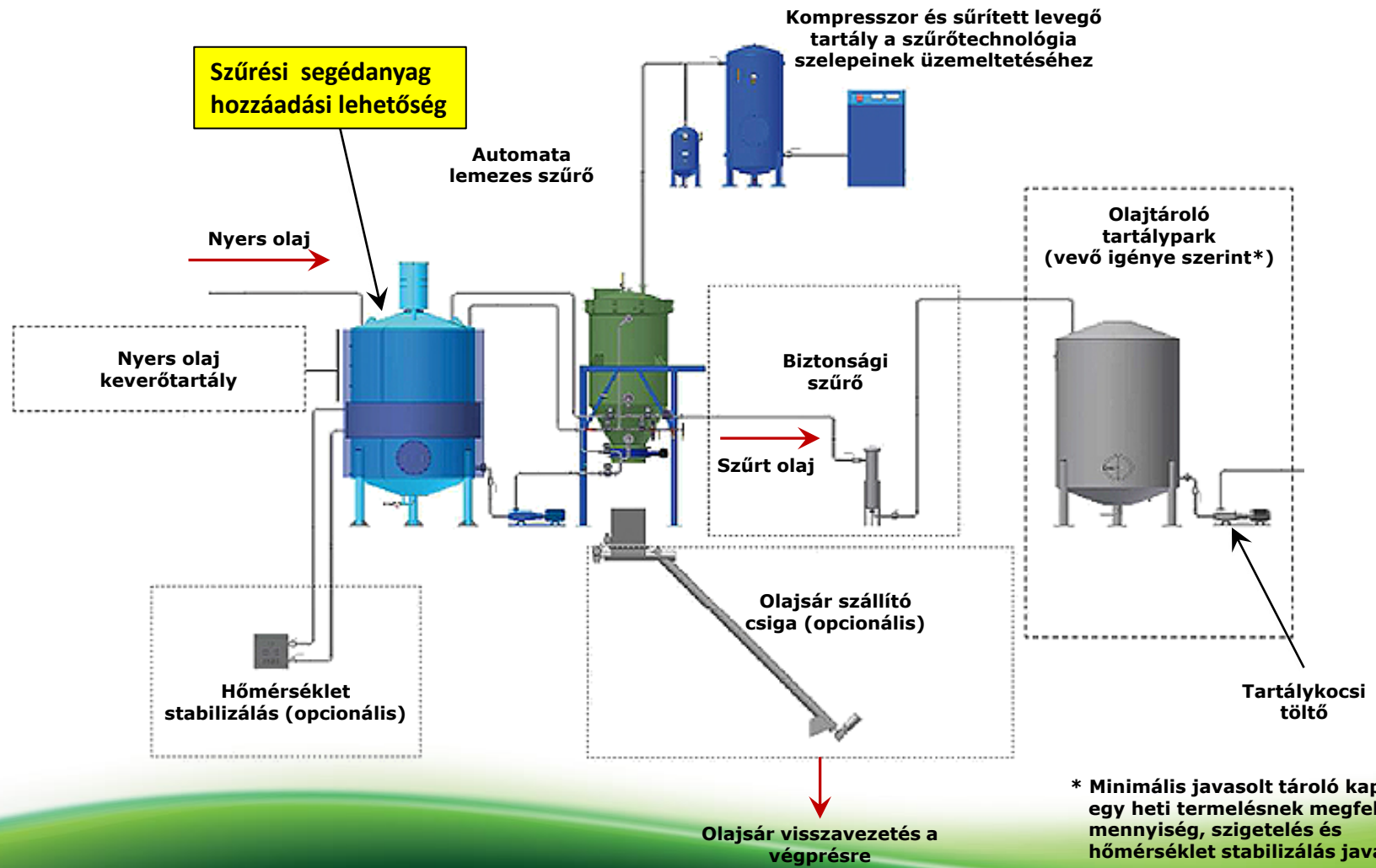




Az automata növényolajszűrő technológia berendezései



Innovative and efficient solutions in agriculture



Automata olajszűrő

SEED-IMEX

Innovative and efficient
solutions in agriculture

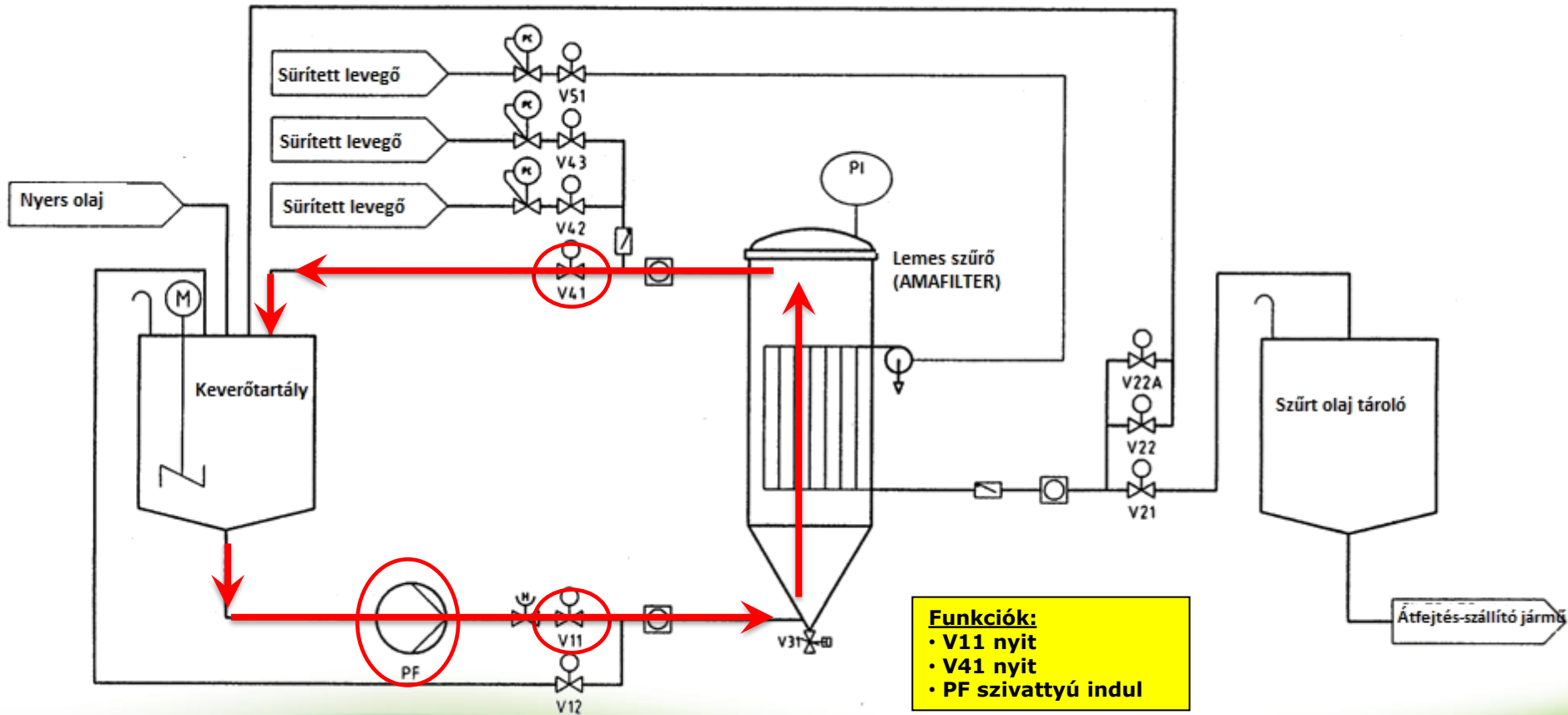
- Nagy szűrőkapacitás, teljesen automatizálható működés.
- Minimális karbantartási igény. Cserére vagy tisztításra szoruló szűrőfelülete nincs.
- Ciklikus működés. A szűrési ciklus végén az olajsár szárítását és kitárolását a berendezés elvégzi.



Szűrési folyamat 1/7. lépés: A szűrőtest feltöltése



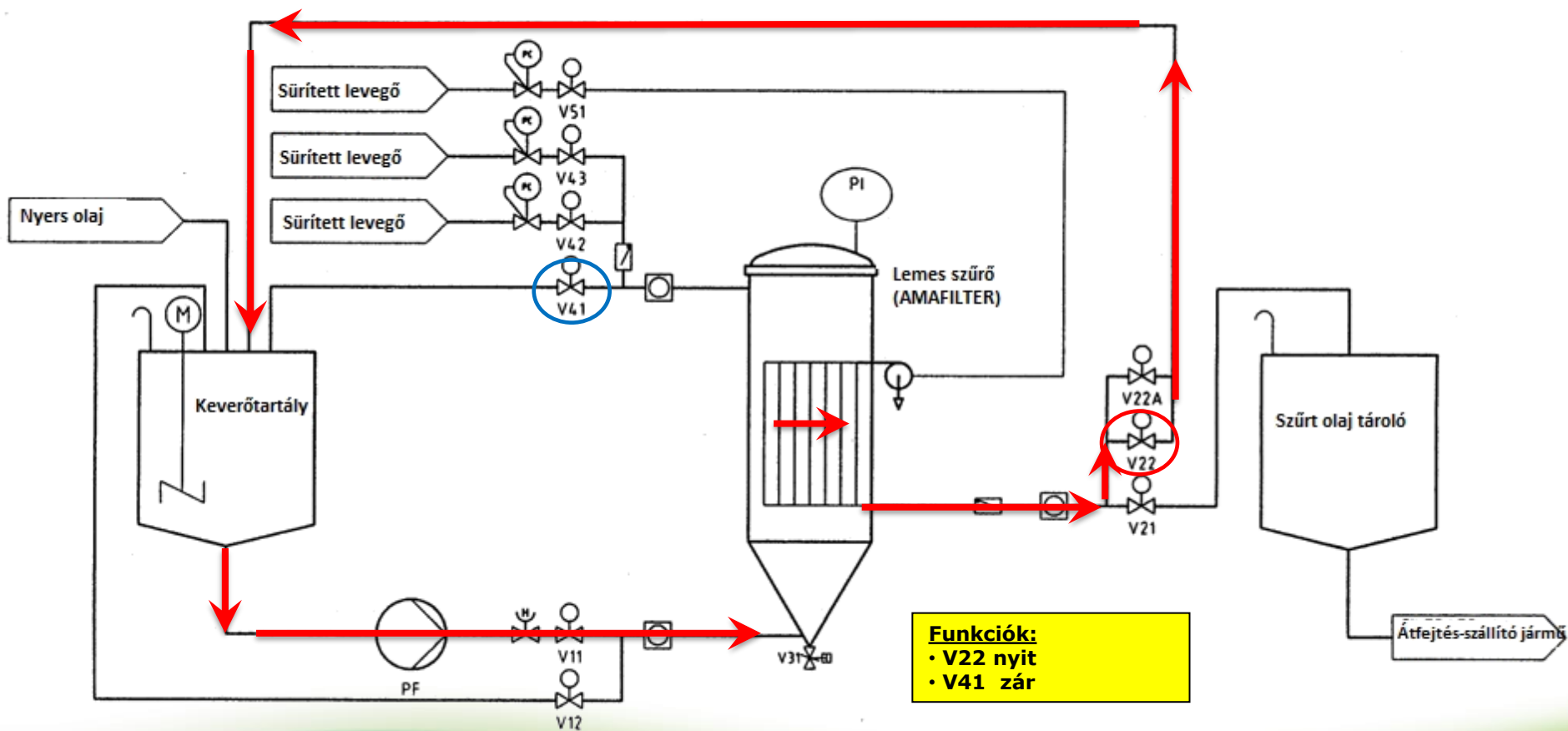
Innovative and efficient
solutions in agriculture



Szűrési folyamat 2/7. lépés: Keringtetés, a szűrőréteg felépítése

SEED-IMEX

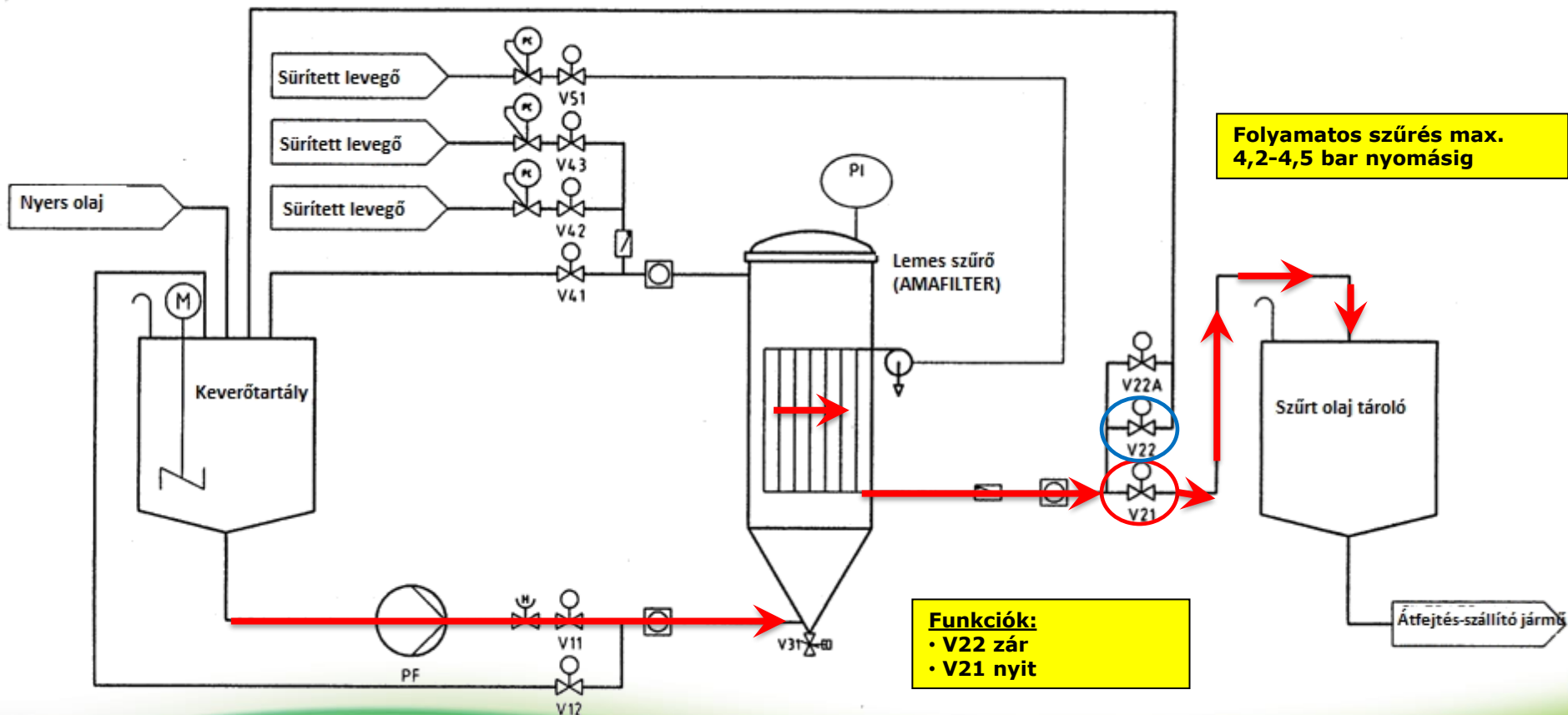
Innovative and efficient
solutions in agriculture



Szűrési folyamat 3/7. lépés: Szűrés

SEED-IMEX

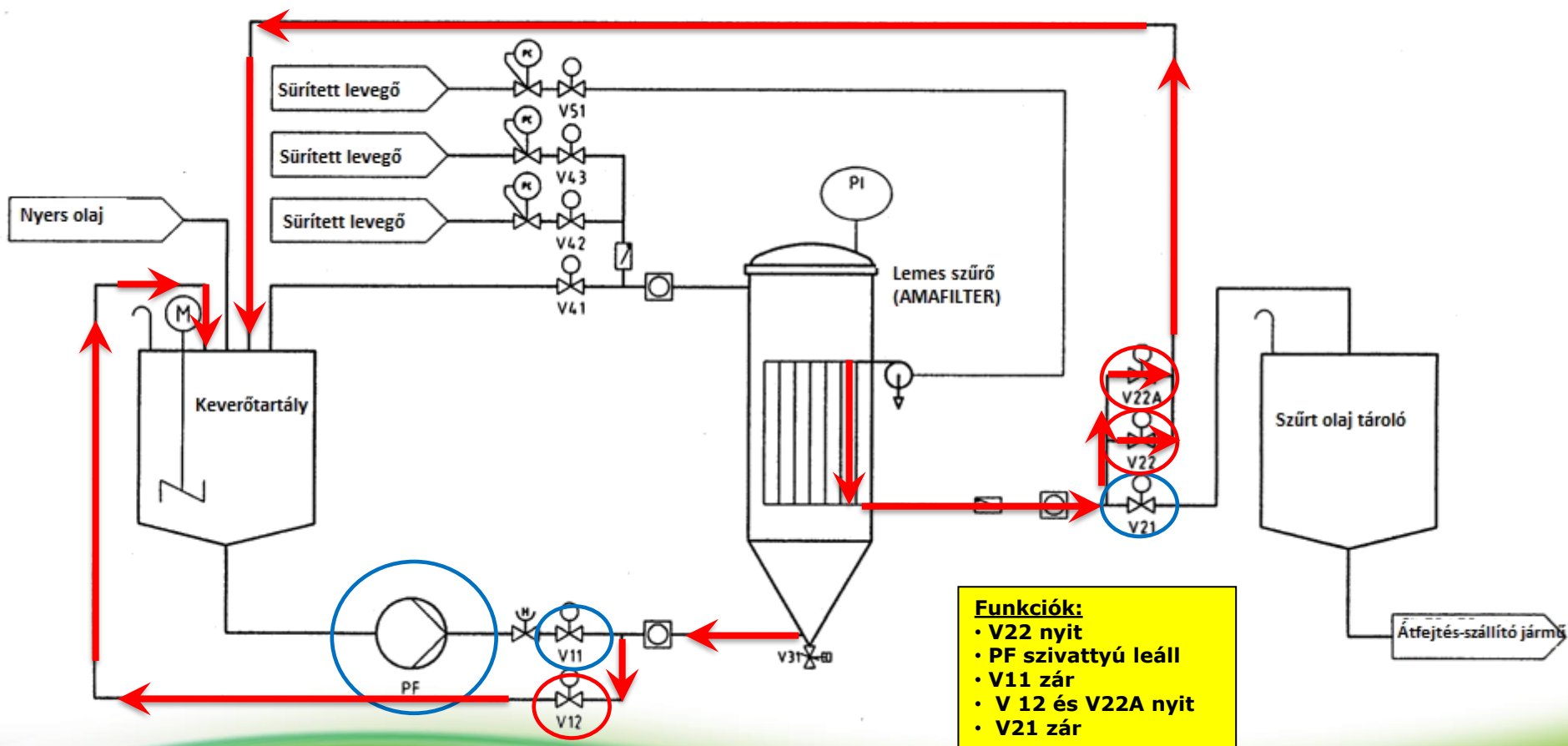
Innovative and efficient
solutions in agriculture



Szűrési folyamat 4/7. lépés: Szűrőtest üritése



Innovative and efficient
solutions in agriculture

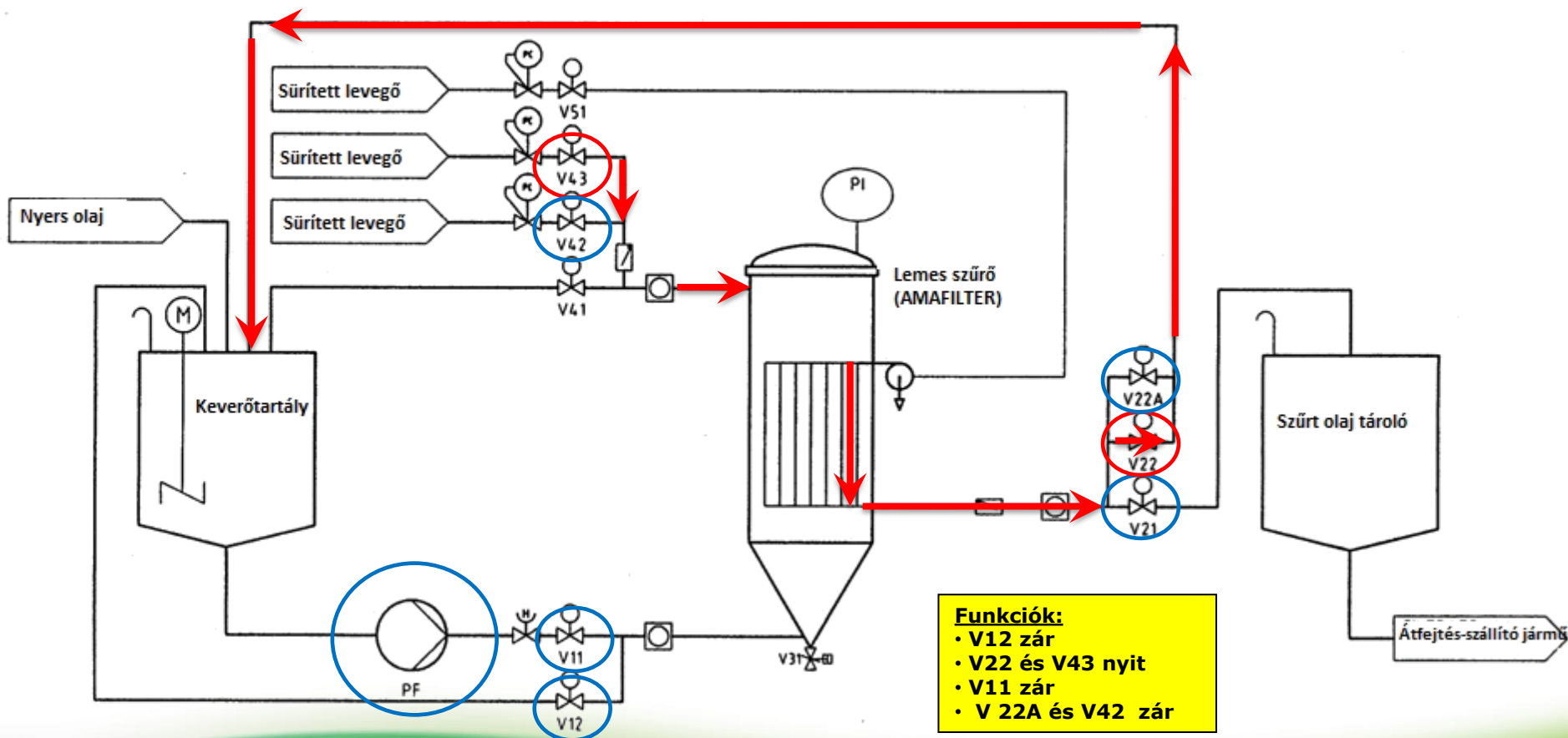


- Funkciók:**
- V22 nyit
 - PF szivattyú leáll
 - V11 zár
 - V12 és V22A nyit
 - V21 zár

Szűrési folyamat 5/7. lépés: Olajsár (szűrőréteg) szárítása

SEED-IMEX

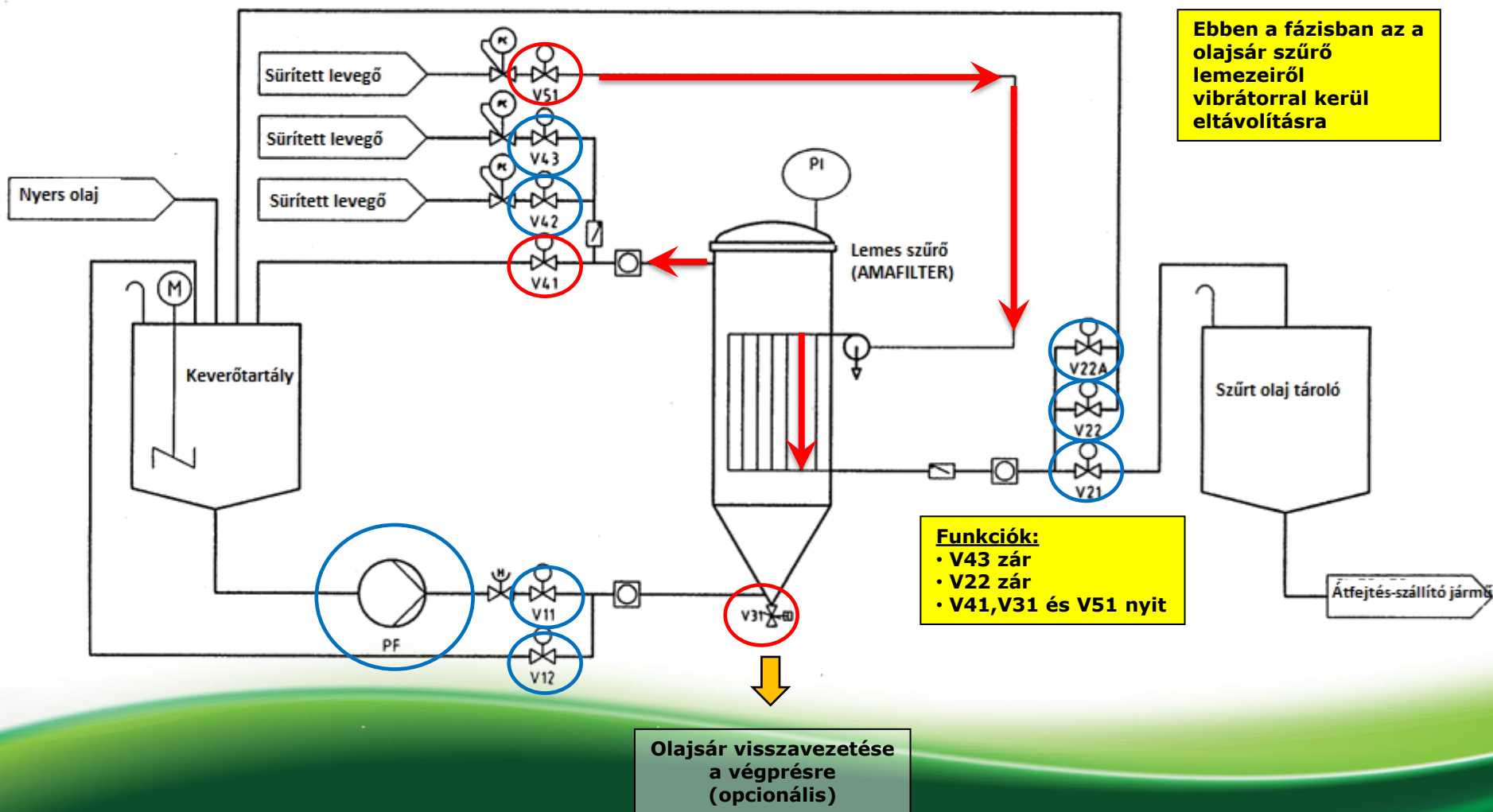
Innovative and efficient
solutions in agriculture



Szűrési folyamat 6/7. lépés: Olajsár (szűrőréteg) ürítése

SEED-IMEX

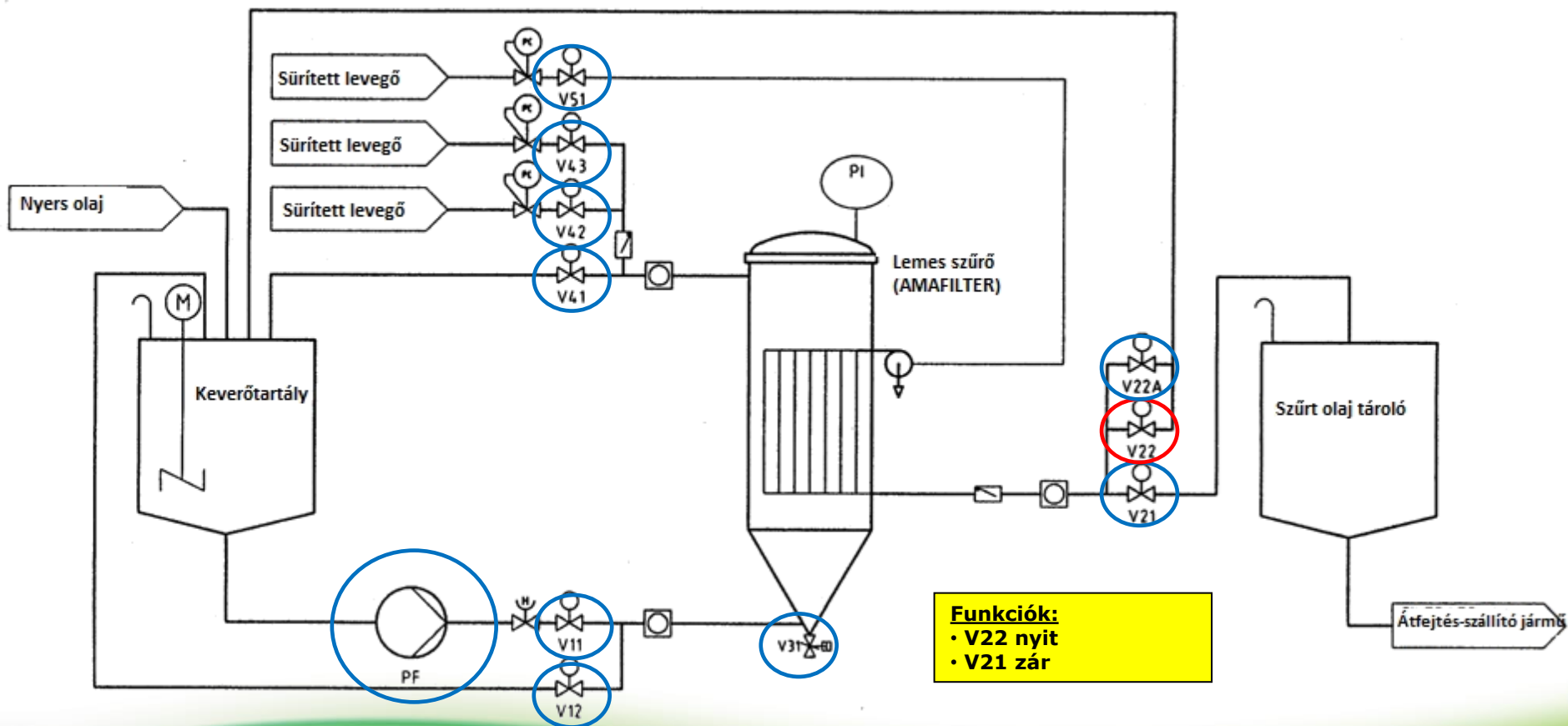
Innovative and efficient
solutions in agriculture



Szűrési folyamat 7/7. lépés: Készületi állapot



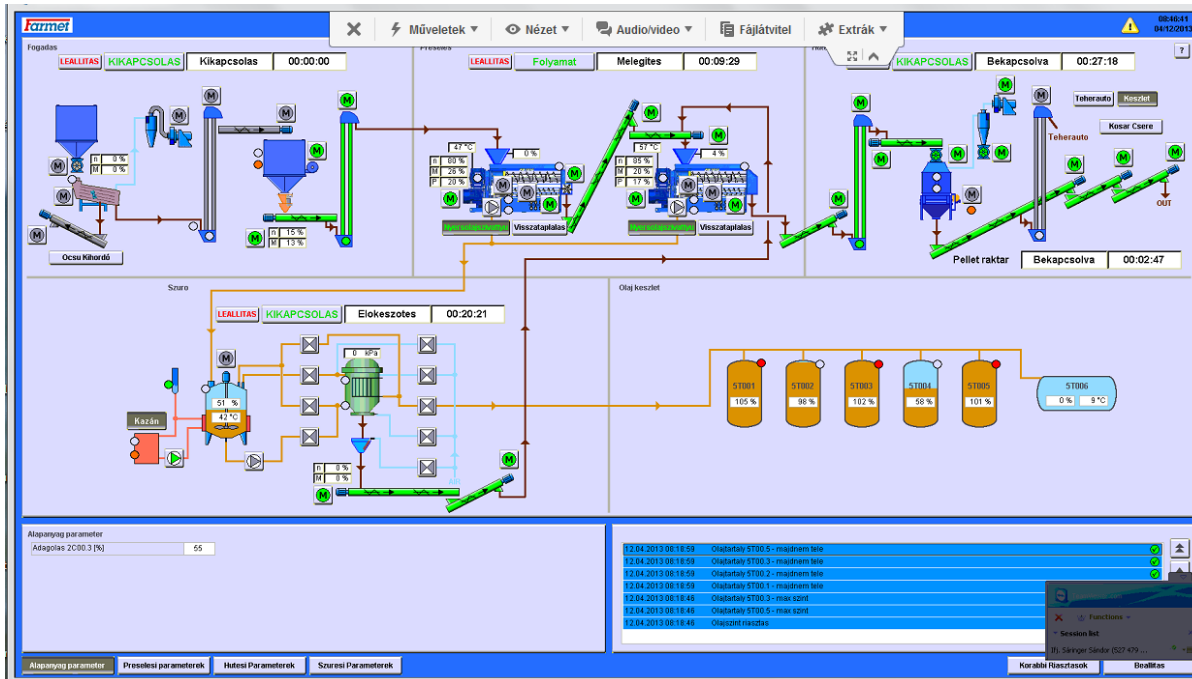
Innovative and efficient
solutions in agriculture



Automata PLC vezérlés

SEED-IMEX

Innovative and efficient solutions in agriculture



- A teljes termelési folyamat automata vezérlése PLC-n keresztül
- Előre beállított automata indítás, normál üzemelés és megállítás üzemmódok
- Érintőképernyős kezelőfelület üzemben belül
- Opcionális kezelőszámítógép MS Windows operációs rendszerrel
- Távolsági elérési lehetőség (TeamViewer-en vagy VPN-en keresztül, gyári segítségnyújtáshoz is)

Szűrési segédanyag



Innovative and efficient solutions in agriculture

Perfil szűrési segédanyag nyersolajhoz való hozzáadásával a vízben oldódó foszfolipidek kiszűrhetők



Minták/ Paraméterek	3 sz. minta (33 perccel később)	2 sz. minta (10 perccel később)	1 sz. minta (Szűrés kezdésekor)	Nyers olaj (alap)
FFA (%)	0,71	0,71	1,00	1,09
Foszfor (ppm)	20,50	20,70	21,30	35,3
Szín	sárgás barna	sárgás barna	sárgás barna	vöröses barna

Üzemi paraméterek:

- Olajhőmérséklet: 42 °C
- Olajmennyiség: 9,6 m³
- **Dózis 10 kg (Perfil P-400)**
- Keverési idő szűrés előtt: 30 min.



EK Szállítói megfelelőségi nyilatkozat
(Azonosító: 1903/2003.)

(EC Declaration of Conformity)

a 3/2003. (I.25.) BM-GKM-KvVM sz. rendelet 4. sz. melléklet 2. (ii) (a.) pontja szerint

Baumit Perfil P-400

FELHASZNÁLÁSÁRA

A termék – felhasználása szempontjából – lényeges és a megfelelőségi igazolás alapját képező tulajdonságai:

Jellegzetes kémiai összetétele:			izzítási veszteség 2,5-2,8 %
S ₂ O ₂	74,00	- 76,00 %	
Al ₂ O ₃ + TiO ₂	12,00	- 14,00 %	
Fe ₂ O ₃	0,80	- 1,00 %	
CaO	1,60	- 1,80 %	
MgO	1,60	- 1,80 %	
Na ₂ O	1,50	- 1,60 %	
K ₂ O	2,00	- 3,00 %	
Szemcseösszetétel:	0,032 mm	70-85 %	
	0,063 mm	35-70 %	
	0,08 mm	30-50 %	
Laza halmazsűrűség:	60-90 kg/m ³		
Átfolyási tényező:	12 sec alatt		
Felülzúzó tartalom:	30 tf % alatt		
Nedvességtartalom átlag:	0,4 %		

A Baumit Kft. igazolja, hogy az általa előállított és forgalmazott Baumit Perfil megfelel a vonatkozó műszaki specifikáció követelményeinek.

A termék felhasználási területe:

Szűrőberendezéseknél:

- Vákuum-szűrők (vákuum lapszűrők; forgó vákuum dobszűrők)
- Nyomószűrők (szűrőprés; keretesszűrő; tartálysűrő függőleges lapokkal; tartálysűrő vízszintes lapokkal; forgólapos szűrő; vízszintes lapszűrő)

Élelmiszeriparban:

- Gyógyszeripar,
- Sörpar,
- Boripar,
- Konzervipar,
- Étolaj, növényolaj nagy sebességű szűréseknél stb.

A minőségi követelmények betartására a Baumit Kft.

a) a gyártást típusvizsgálat alapján végzi;

b) gyártásközi ellenőrzést végez;

c) a vizsgálatot vizsgálati terv szerint végzi.

A termék gyártója: Baumit Kft. Dorogi Szárazvalókat Gyára

A termék forgalmazója: Baumit Kft. 2510 Dorog, János utca 11.

A Megfelelési nyilatkozat érvényességi ideje a kiállításától számított 12 hónap.

Adószám: 10442155-2-11

Ügyvezető

Dorog, 2012.10.03.

Illy Gábor
ügyvezető

Baumit Kft.

2510 Dorog, Baumit út 1.
Levelezési cím: 2511 Dorog, Pf. 132.
Tel.: 06-33611240; 012400; 012490
Fax: 06-33481-512; 012460
e-mail: baumit@baumit.hu; baudog@baumit.hu

3080 Pécel, Ifjúk u. 3.
Levelezési cím: 3080 Pécel, Ifjúk u. 3.
Tel.: 06-32480-844; 493-718
Fax: 06-32480-483
e-mail: baupcel@baumit.hu

3571 Alkalmazsa, Ipari park Ölyv út 12.
Levelezési cím: 3571 Alkalmazsa, Pf. 4.
Tel.: 06-46920-010; 520420
Fax: 06-46920-058
e-mail: baualkalmazsa@baumit.hu

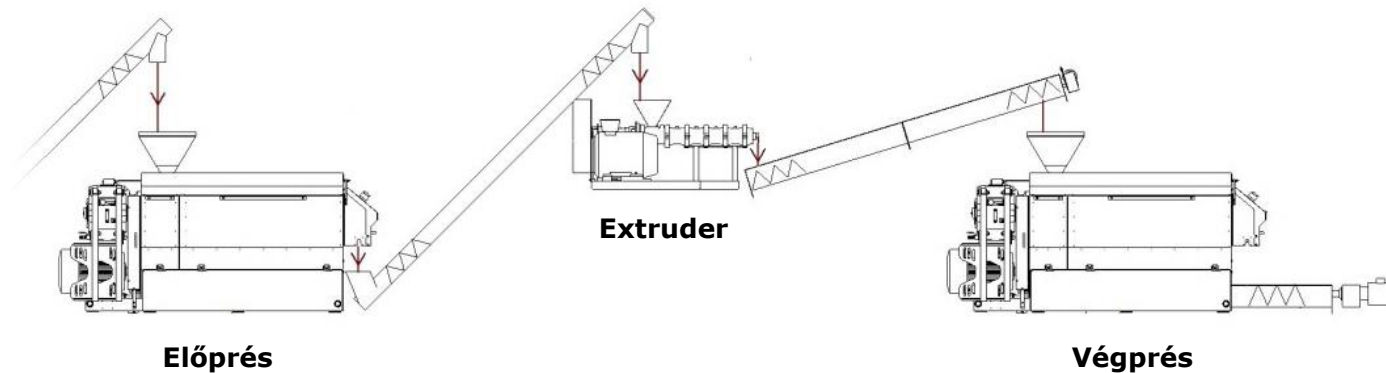
3271 Visonta, Erdő út 11.
Levelezési cím: 3271 Visonta, Erdő út 11.
Tel.: 06-37528-200
Fax: 06-37528-209
e-mail: baavisonta@baumit.hu

Székhely: 2510 Dorog, Baumit út 1.
Adószám: 10442155-2-11, Cégjegyzékszám: 11-09-012706, Bankzárolás: UniCredit Bank Hungary Zrt. 10900028-00000002-105011



- A hideg sajtolásos prés technológia (CP) kiegészíthető extruderrel:

EP2 technológia

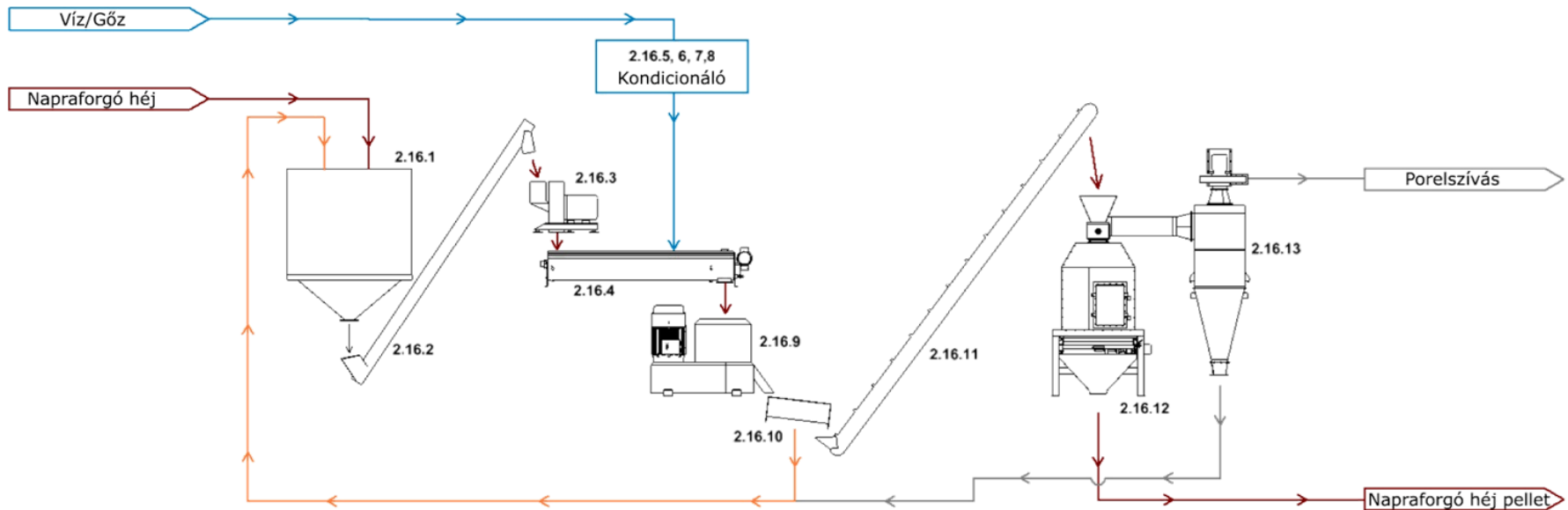


- Az EP2 technológiával low-fat és full-fat szójadara egyaránt előállítható.
- Szója feldolgozása esetén, az eltérő fizikai tulajdonságok miatt a préscsigák cseréjére van szükség.

Napraforgó héj granulátor

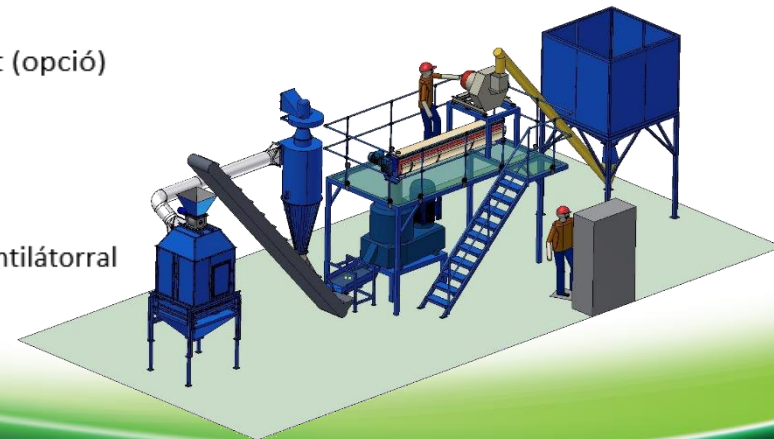
SEED-IMEX

Innovative and efficient solutions in agriculture



- 2.16.1 Betáp garat/ tároló
- 2.16.2 Adagolócsiga
- 2.16.3 Hántolmány daráló (opcionális)
- 2.16.4 Keverőcsiga
- 2.16.5 Víz adagolás manuális (opció)
- 2.16.6 Víz adagolás vezérelt (opció)
- 2.16.7 Gőz adagolás manuális (opció)

- 2.16.8 Gőz adagolás vezérelt (opció)
- 2.16.9 Granuláló
- 2.16.10 Léha leválasztó
- 2.16.11 Szállítószalag
- 2.16.12 Pellethűtő
- 2.16.13 Porleválasztó ciklon ventilátorral



Napraforgó héj pellet paraméterek:

- 8 mm átmérő, hosszúság változó
- 450-500 kg/m³ fajsúly



Innovative and efficient
solutions in agriculture

Farmet

The effective technology

Köszönöm a figyelmet!

dr. Farkas Pál- Seed-Imex Kft.

info@seedimex.com

+36-20-939-3428