



#OneStepAhead

Repcetermesztési
kihívások! Hogyan
biztosítsuk a stabil
hozamot?

SEEDING
THE FUTURE
SINCE 1856



1

Termés stabilitás: Kiszámítható hozam

2

**Betegségekkel szembeni ellenálló képesség:
A terméshozam és a minőség megőrzése**

3

Okszerű tápanyagutánpótlás

4

Kipergés ellenállóság: Betakarítás időzítése

5

**Prémium kalibrált vetőmag: gyors, egyenletes
kelés**



Termés stabilitás: Kiszámítható hozam



UMBERTO KWS
Referencia - **225.000 hektár** termemlési tapasztalat!
**A MAGYARORSZÁGI REPCETERMESZTŐK
ELSŐ SZÁMÚ VÁLASZTÁSA!**
www.kws.hu
JÖVŐT VETNI
1856 ÓTA

Piacvezető*
*forrás: Kynetec
2020-2024

- Az **UMBERTO KWS** az elmúlt évjáratokban bizonyította kiszámíthatóságát! Terméspotenciálja és stabilitása emelte piacvezető hibriddé! Bevezetése óta már 225.000 hektáron termesztették a magyarországi repcetermesztők. Az elmúlt öt évből ötször Magyarország legnagyobb területen termelt repcéje!
- A **KWS GRANOS** hibridünk a TOP 5 legnagyobb területen termesztett hibridek csoportjába került az idei termesztési időszakban!

Betakarítási eredmények 2023

KWS GRANOS,
Csorvás, 40,23 q/ha
48,65 hektár átlaga

Szirák-Farm Kft.
Borsodszirák

Betakarítási eredmények 2024

UMBERTO KWS
110 hektár átlaga

q/ha
47.6

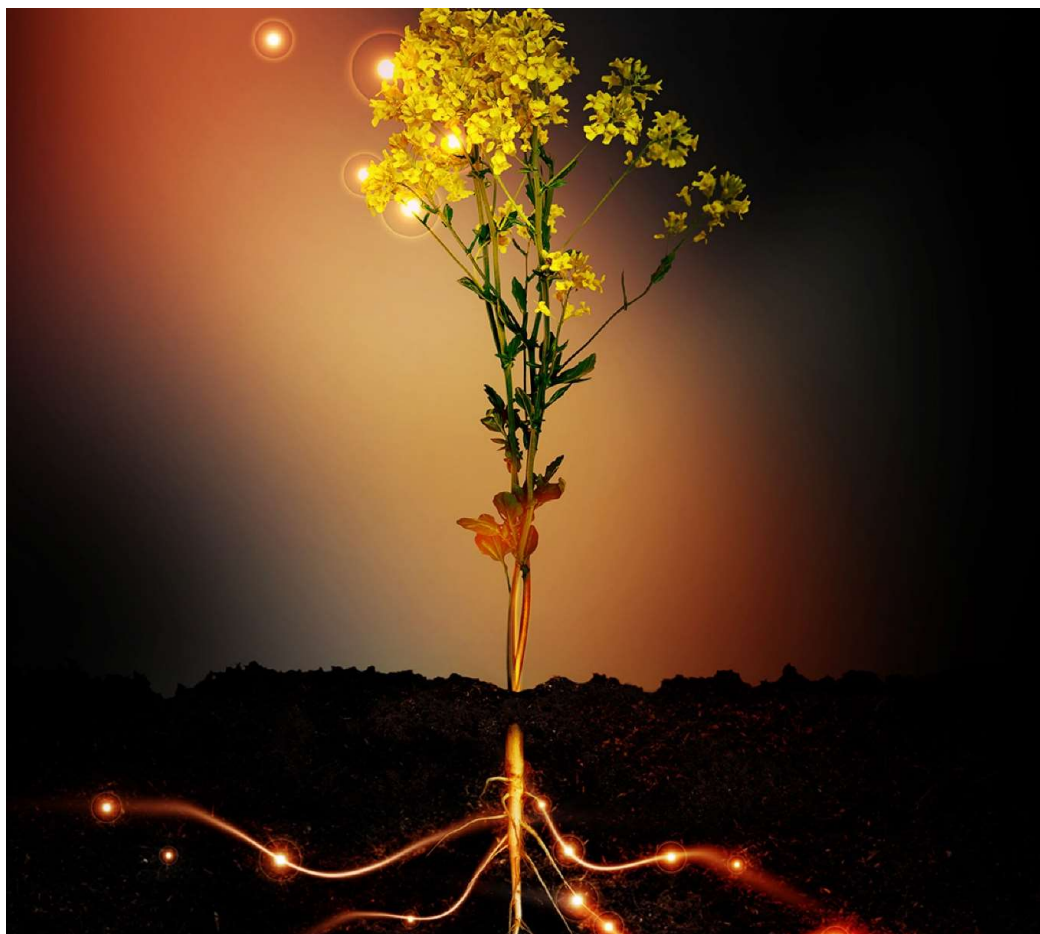
Betakarítási eredmények 2023

KWS GRANOS, 49 q/ha
Abaúji Charolais Kft., Léh
46,7 hektár átlaga

Betegségekkel szembeni ellenálló képesség: A termés hozam és a minőség megőrzése



- A betegségek elleni küzdelem hatékony eleme a genetikailag ellenálló hibridek termesztése.
- Az egészséges szár kiemelt fontosságú, hogy a növény teljes mértékben ki tudja fejleszteni a termését.
- Az RlmS rezisztencia, mely a repce fómás betegség elleni küzdelem legújabb generációja a **KWS MIKADOS** és **FELICIANO** KWS hibrideknek nyújt erőteljes védelmet.



- A kiegyensúlyozott tápanyagellátás a stabil és nagy termés alapja.
- A repce gyorsan fejlődő növény, sok, könnyen felvehető tápanyagra van szüksége. Különösen nitrogénre!
- A műtrágya árak emelkedésével a nitrogén felhasználása jelentős költségnövelő tényezővé vált.
- A KWS **Best4N!** brand-je támogatja a gazdálkodókat a jó repcetermés elérésében és az okszerű és **költséghatékony** tápanyagutánpótlásban.
- Nitrogénhatékony repcehibridjeinket a **Best4N!** jelölés különbözteti meg kínálatunkban.

N felhasználási hatékonyság:

1. N felvétel hatékonysága
2. N hasznosítási hatékonyság

- Gyökér morfológia
- Tápanyag asszimiláció
- N remobilizáció (forrás elnyelő szerv – forrás szerv)

Best4N! hibrid jellemzője:

- Gyors őszi fejlődési erély
- Intenzív tavaszi regenerálódás
- Robosztus habitus
- Betegség ellenállóság
- Magas termés potenciál

A repce versenyképességének megőrzéséhez fontos a N felhasználási hatékonyság értékének javítása agronómiai, környezetvédelmi és gazdasági szinten egyaránt!

Mi a „Best4N!” ?



A **BEST4N!** repce hibridekből, valamint kiegészítő termékekből és szolgáltatásokból álló csomag, amely a lehető legjobb támogatást nyújtja a gazdálkodóknak a magas terméshozamok eléréséhez, még korlátozott nitrogén hozzáférés mellett is.

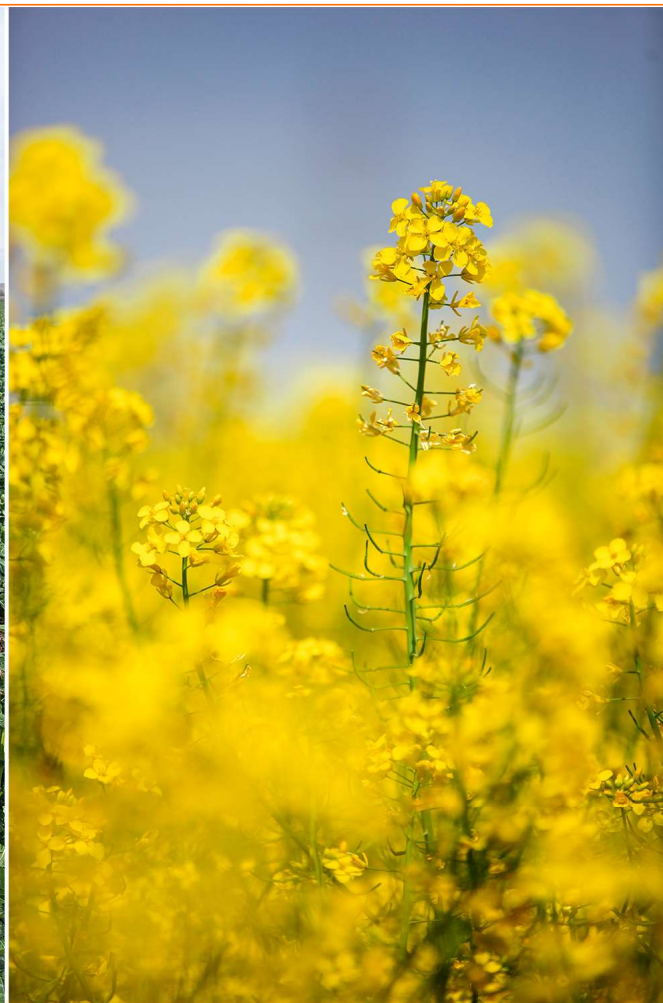
Milyen elemeket tartalmaz a KWS Best4N!?

1. **Magas és stabil terméshozamot biztosító hibridek**
2. **INITIO vetőmagcsávázás** az erős gyökérfejlődés támogatására az optimális tápanyag-hasznosítás és a tél előtti jó növényfejlődés érdekében.
3. **Digitális eszközök**, amelyek segítik a gazdálkodókat az optimális nitrogénműtrágya mennyiségének és a helyspecifikus kijuttatásnak a lehető legjobb módon történő kiszámításában.

Miért fontos a KWS Best4N! ?

- A **KWS Best4N!** a nitrogén trágyázásra vonatkozó egyre növekvő szabályozások és a nitrogénárak emelkedése eredményezte költséghatékony tápanyagutánpótlás miatt fontos.
- A **KWS Best4N!** továbbá a hatékony nitrogénhasznosítás révén támogatja a fenntartható növénytermesztést és a termelők költséghatékony tápanyagutánpótlását!

KWS MIKADOS Best4N! hibrid



Kipergés ellenállóság: Betakarítás időzítése



A modern kipergés ellenálló KWS repce hibridek lehetőséget nyújtanak az érés során a minél magas olajtartalom beépülésére a hatékony betakarítás tervezésére és a veszteségek minimalizálására.

Kipergés-ellenálló repcehibridek a **KWS**-től



KWS - a repce piacvezető.*

ÚJ

KWS MIKADOS
UMBERTO KWS
KWS GRANOS
HANNELI
FELICIANO KWS

/*forrás: Kynetec/

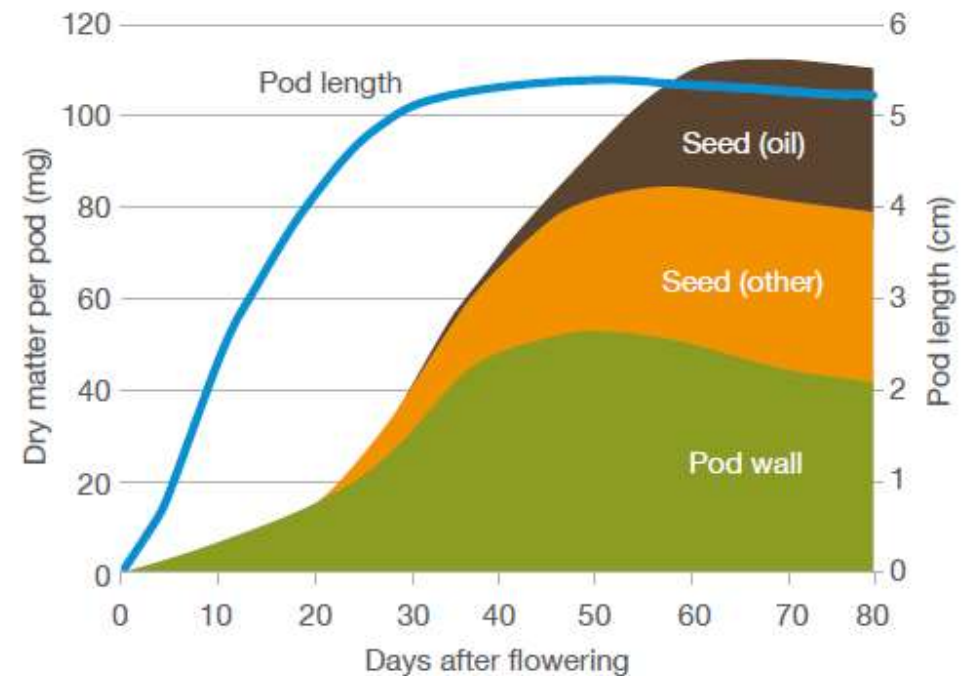
KIPERGÉS
ELLENÁLLÓ
HIBRID

JÖVŐT VETNI
1856 ÓTA



Szementelítődés és olajtartalom felhalmozódás

- Ahhoz, hogy egy növény teljes terméspotenciálját elérje, minden egyes magnak ki kell fejlődnie. A magok növekedését a szementelítődési időszak alatti fotoszintézis mértéke határozza meg. A szénhidrátok (a virágzás előtt a szárban felhalmozódott) remobilizációja szintén hozzájárul a repce terméshozamának akár 10%-ához.
- A becslések szerint a terméshozam 1-2%-kal csökken minden egyes elvesztett szementelítődés nap után.
- Egyes vizsgálatok eredményei azt mutatják, hogy a 40 cm mélységig nyúló gyökérszete nem elegendő ahhoz, hogy a repce megbirkózzon a száraz körülményekkel. A termés akár 50%-a is elveszhet. Száraz körülmények között a mélyen (azaz 1 m-es talajmélységen túl) gyökerező növények esetében sokkal valószínűbb, hogy jelentősen hosszabb idő áll rendelkezésre a magok telítődésére.



1. Ábra. Szementelítődés és olaj felhalmozódás dinamikája virágzástól (Forrás: AHDB)

KWS MIKADOS - Modern hibrid



Dinamizmus minden körülmény között!

- Kiemelkedő terméspotenciál és alkalmazkodó képesség
- Dinamikus őszi fejlődés
- Intenzív tavaszi regenerálódás és virágzás
- **RLMS** fóma rezisztencia
- **Best4N!** Hatékony nitrogén hasznosítás
- Korszerű **kipergés ellenállóság**
- **TuYV** ellenállóság
- **Prémium kalibrált** vetőmag is elérhető!



KWS PRÉMIUM kalibrált repce vetőmagok az egyenletes kelés szolgálatában!

KWS - a repce piacvezető.*

A legmagasabb technológiai igényeket kielégítendő az **UMBERTO KWS, KWS GRANOS, KWS MIKADOS** és **FELICIANO KWS** hibridjeink **PRÉMIUM VETŐMAG** minőségben is elérhetőek.

/*forrás: Kynetec/

www.kws.hu

JÖVŐT VETNI
1856 ÓTA



Köszönöm a figyelmet!

SEEDING
THE FUTURE
SINCE 1856

