



Knowledge grows

A szója tápanyagutánpótlá- sáról lépésről lépésre

Budapest, 2023.10.25

AGROINFORM PODCAST

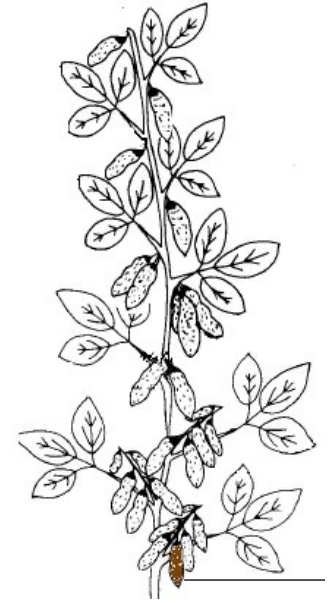
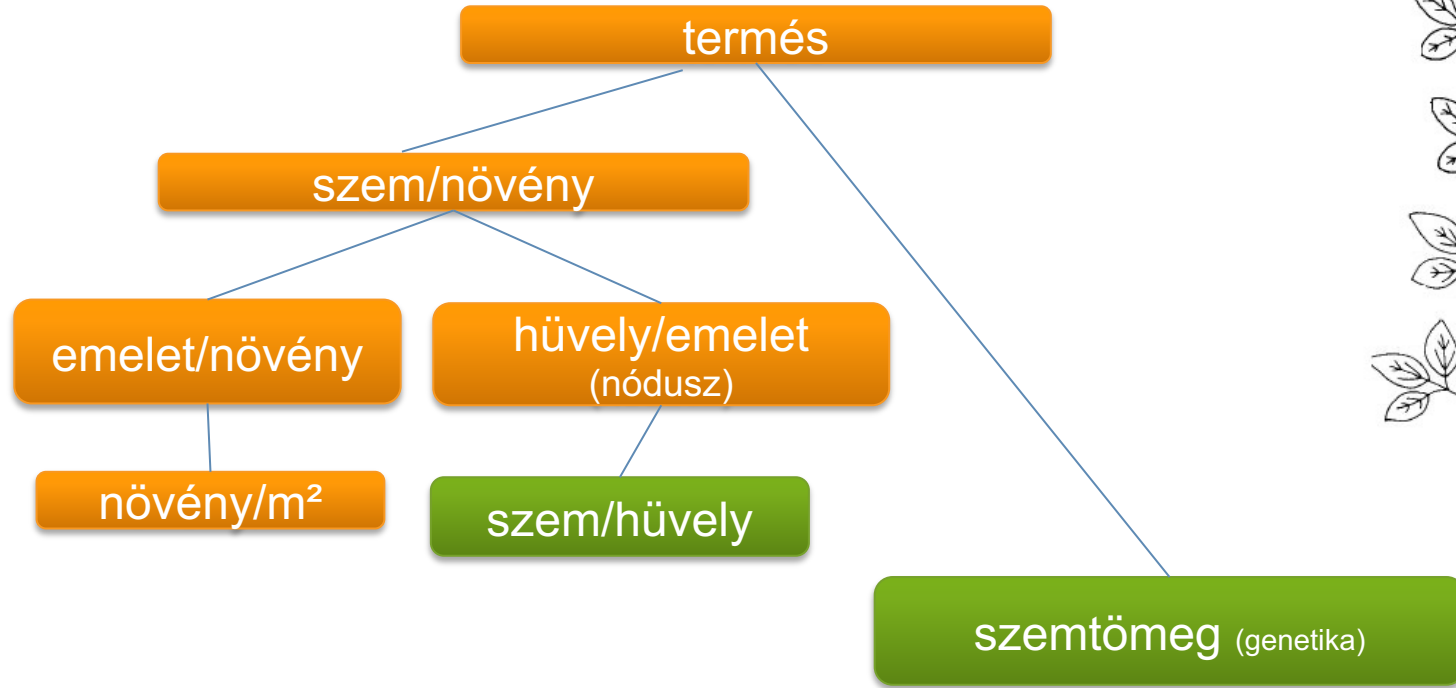


Összetett termesztéstechnológia

- Termőterület kiválasztása
- Vízigény
- Szaktudás, szakmai felkészültség
- Pontos, jól kivitelezett technológia
- Rhizóbium kifejlődését, aktivitását sok tényező befolyásolja



A termés összetevői szójában



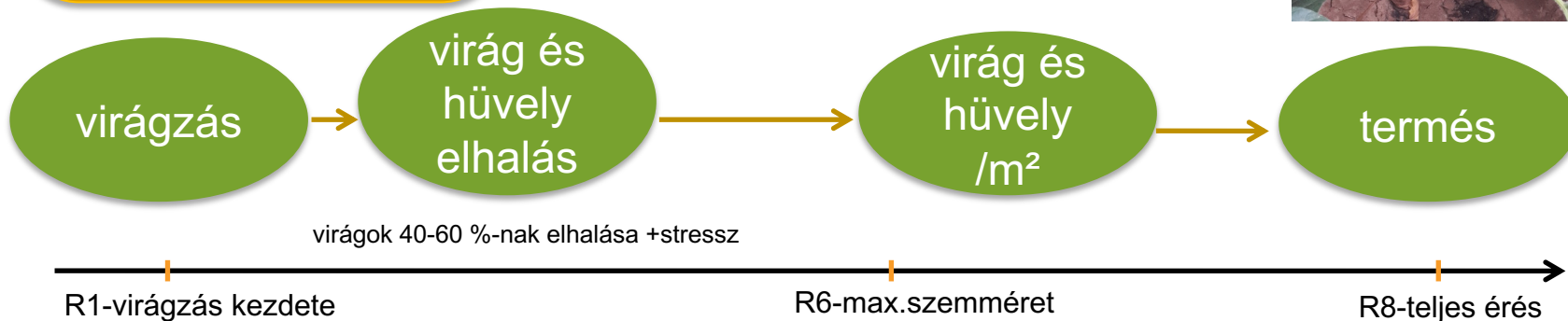
A termés összetevői szójában

A virágzás hosszát befolyásolja:

- nappalok hossza
- hőmérséklet
- fajta
- vetési idő
- tőszám
- sortáv

A hüvelyképzést és fejlődést befolyásolja:

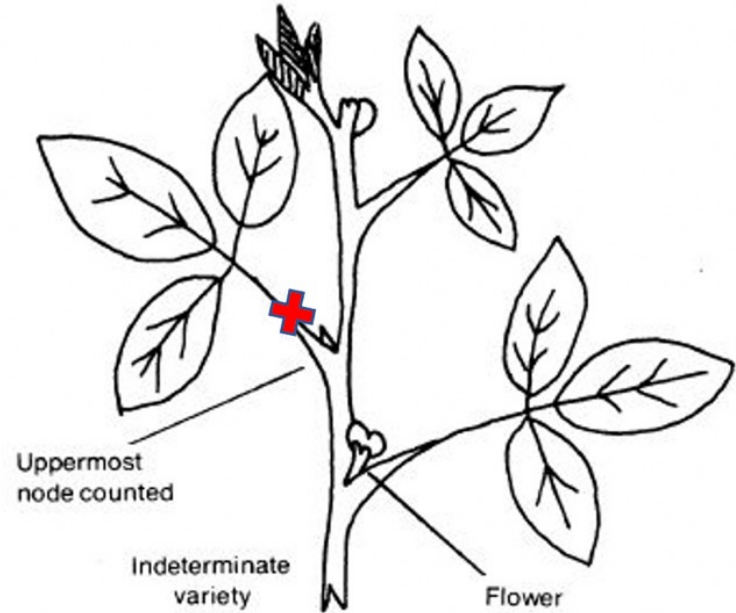
- + optimális tápanyagellátás
- + optimális fényviszonyok
- + optimális talajnedvesség
- időjárás
- biotikus és abiotikus stressz



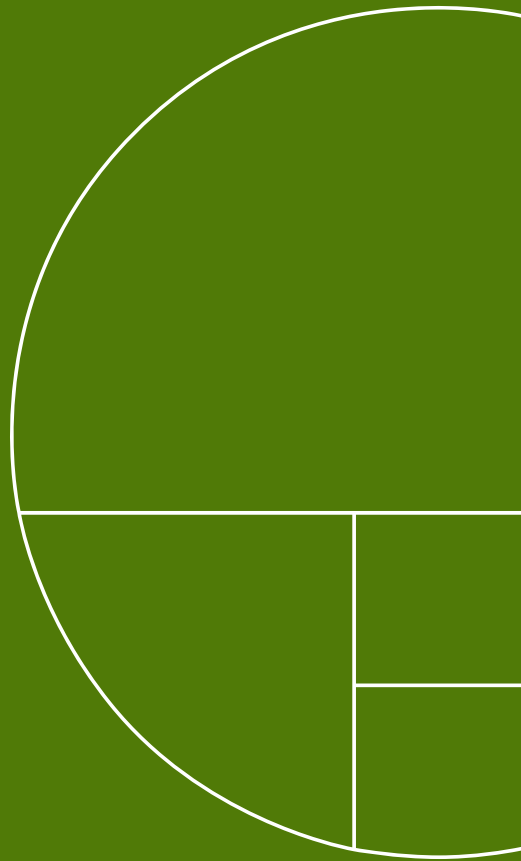
Levélanalízis

Mintavételi időpontok és növényi részek:

- **Mikor?**
- ha korai stádiumban- akkor a teljes növény földfeletti részét
- 2.-5. hármás levél (V2-V5)
- **Mit?** A középzónából egy teljesen kifejlett hármás levélzet
- (külön minta, ha van problémás rész)
- **Mennyit?** 20-30 db átlagminta



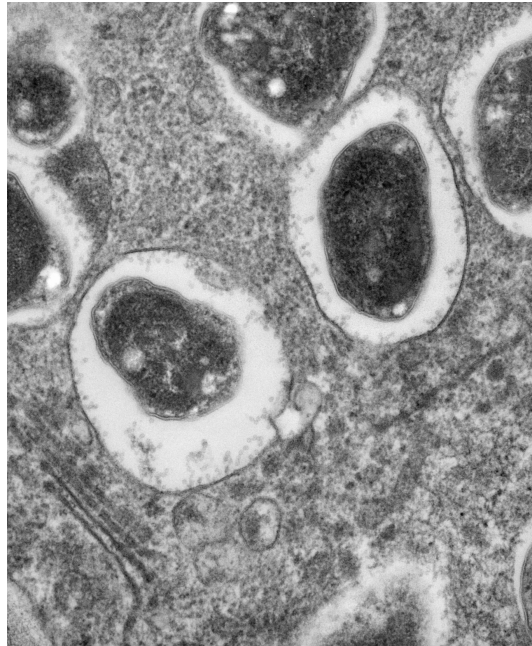
Mennyi N-t adjunk a szójának, adjunk-e egyáltalán, mikor pótoljuk?



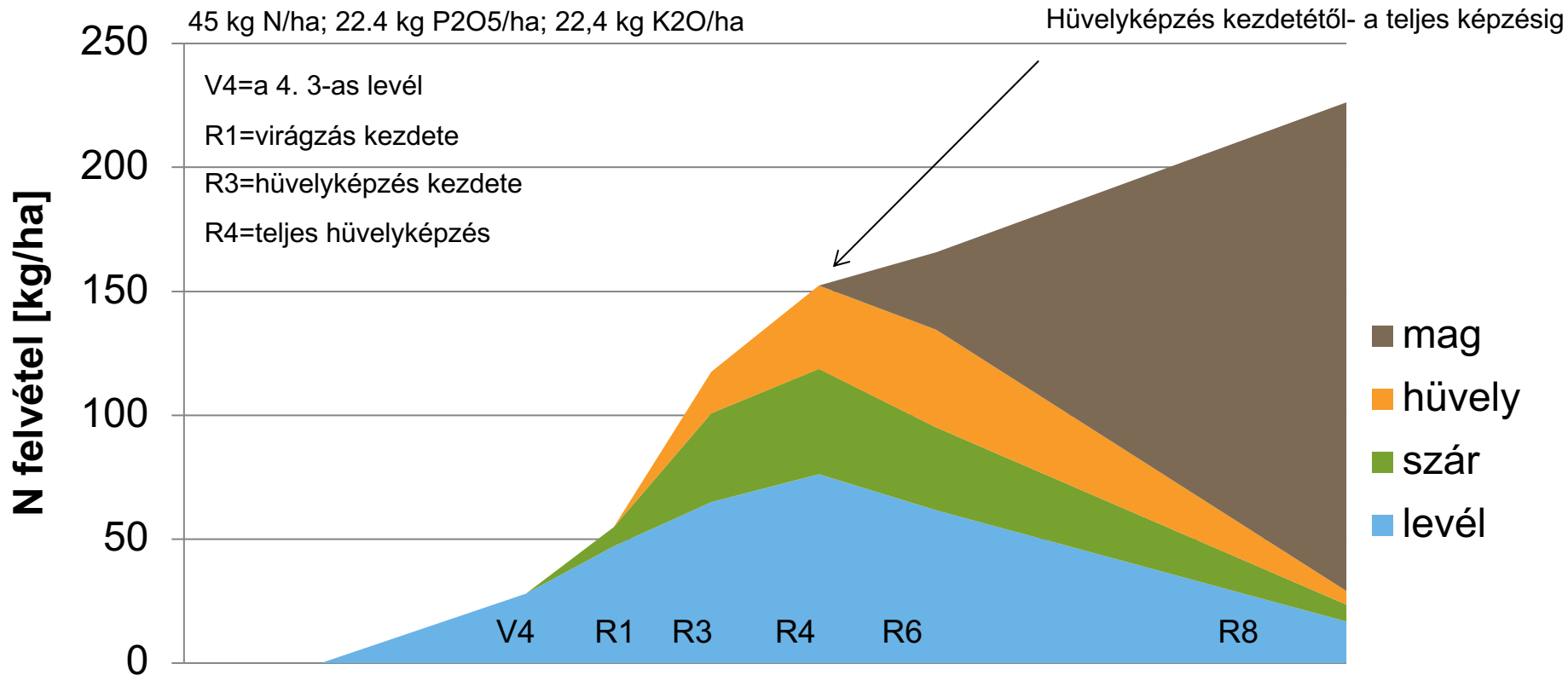
A szója nitrogénigénye



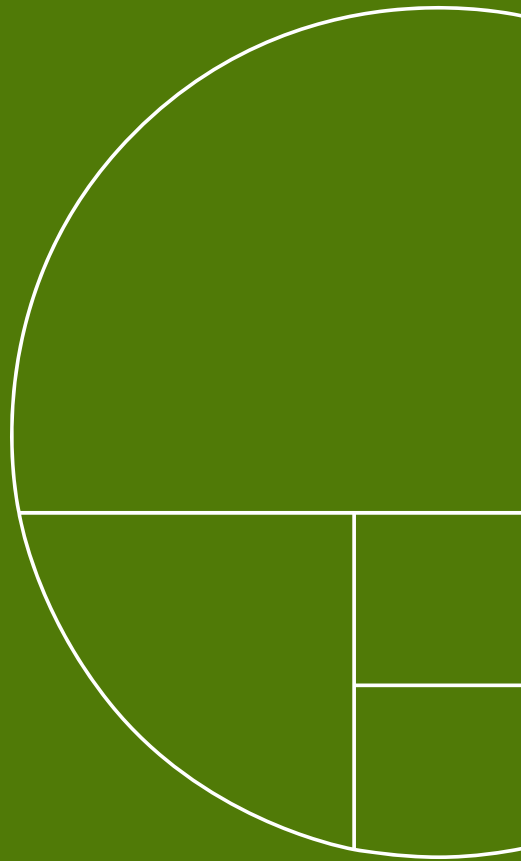
Természetes segítség



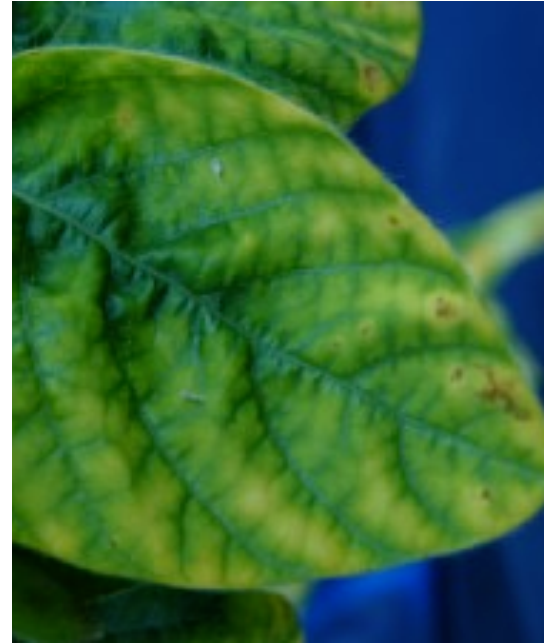
N felvétel a növekedés során



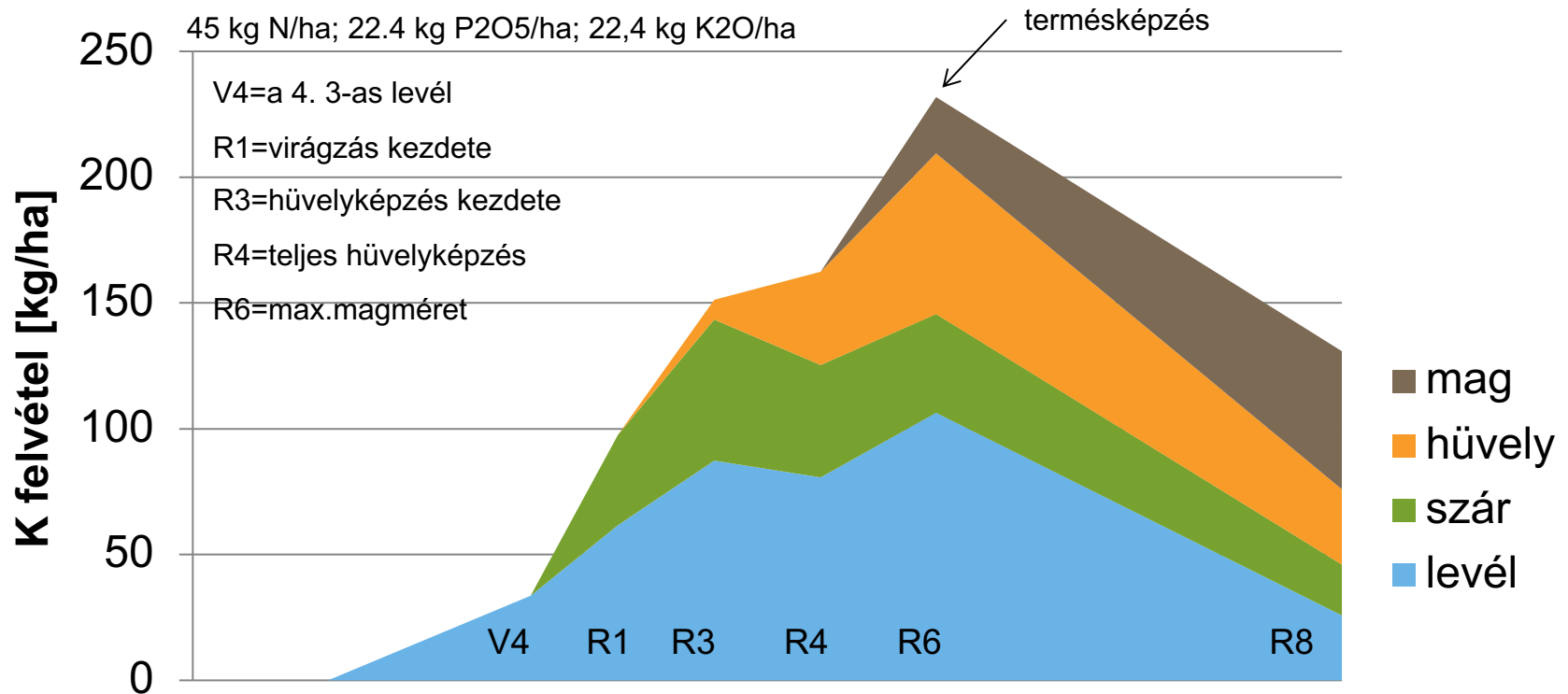
**Ki tudjuk-e a szója extrém káliumigényét elégíteni,
és ha igen, mikor, mivel?**



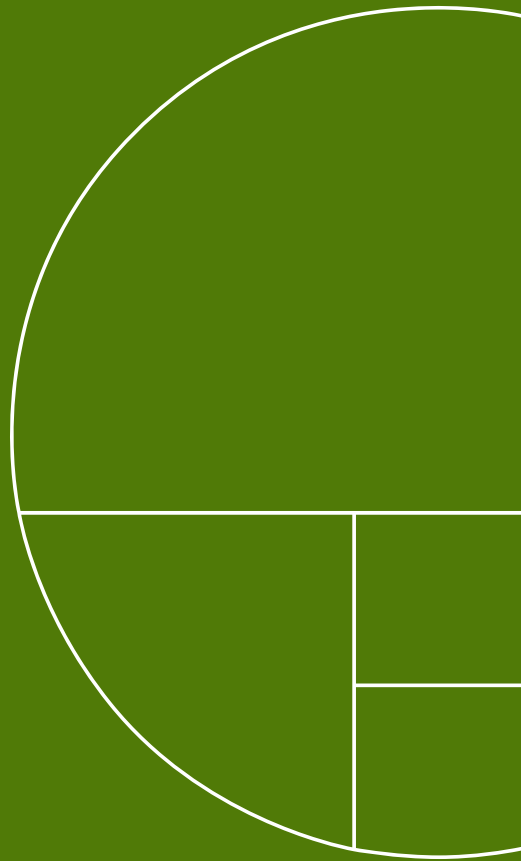
A szója káliumigénye



Káliumfelvétel a növekedés során

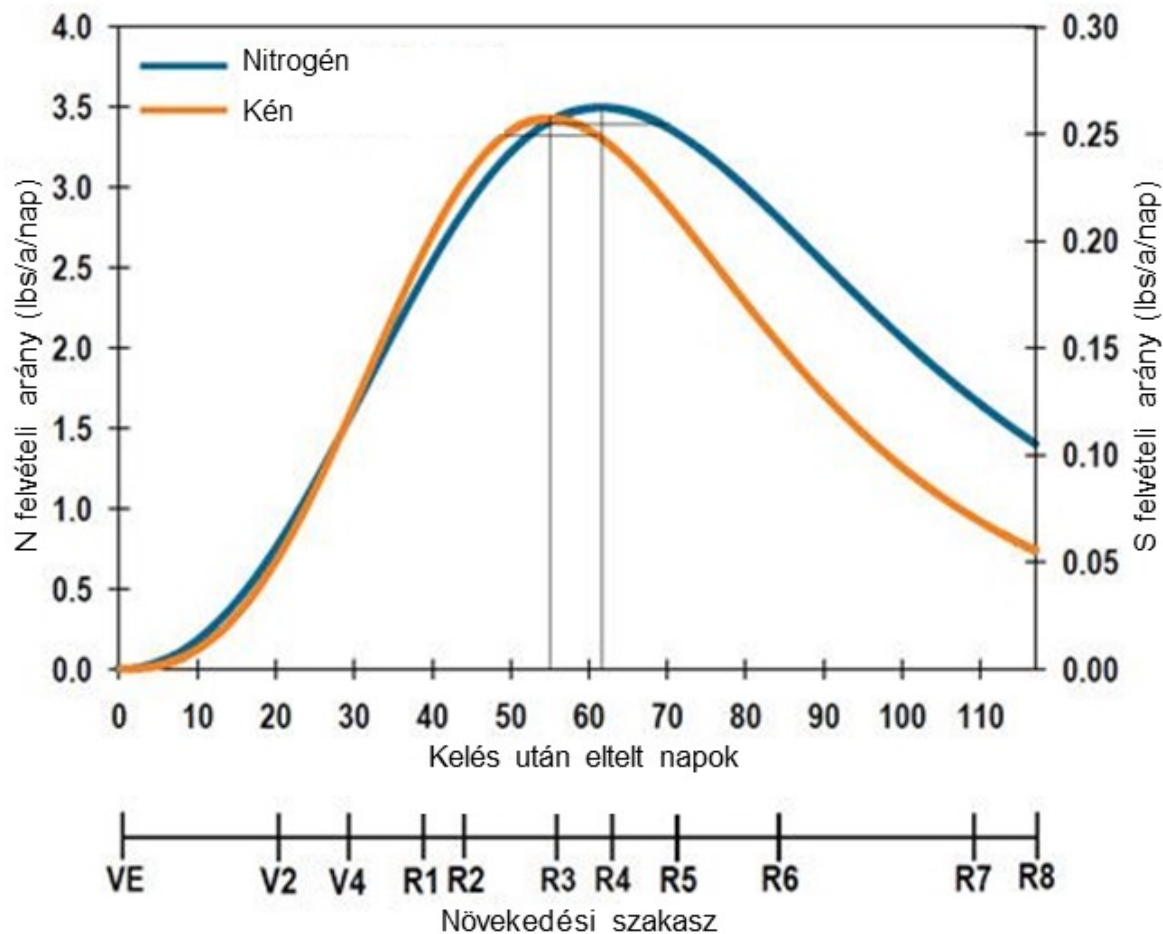


Miért kell figyelni a szója kénpótlására? Mikor és hogyan pótoljuk a ként?

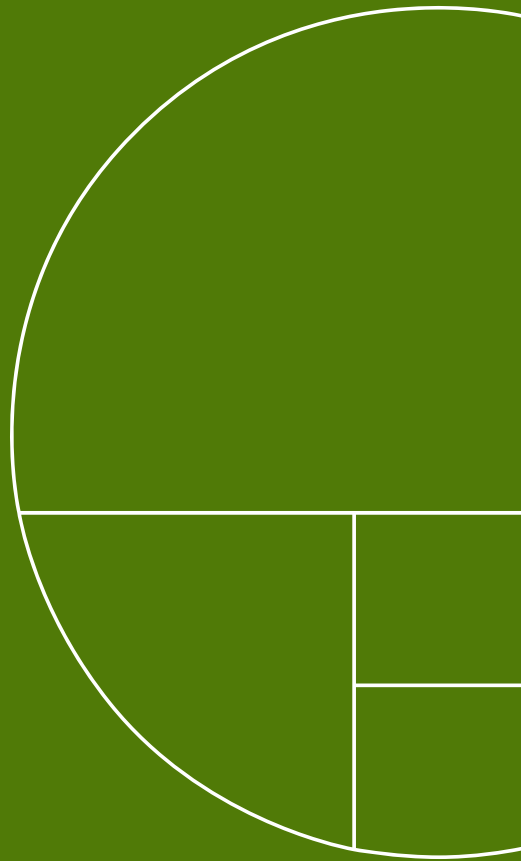


A szója kénigénye





Mit kell tudni a mikroelem igényéről? Mivel és hogyan pótolhatjuk?



A szója molibdénigénye



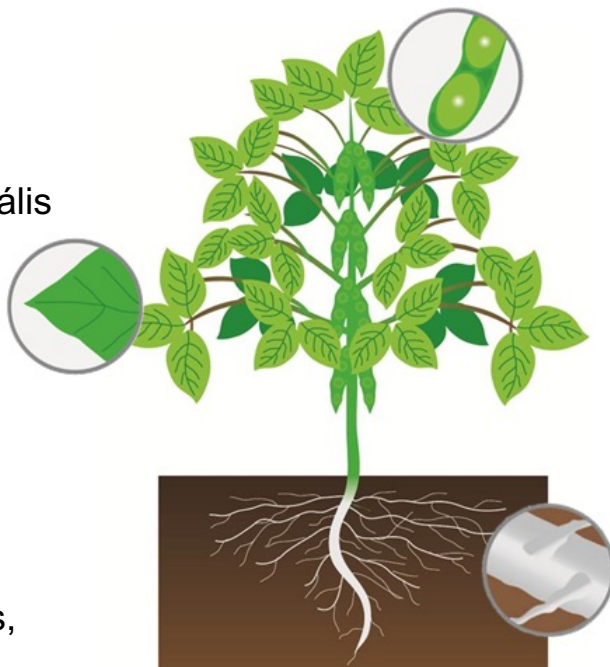
Összegzés

N

- Fehérjeképzéshez esszenciális
- Természetes segítség
- 0-25-50 kg/ha

K

- Fehérjeképzés, vízháztartás, stressztűrés
- Alaptrágyázás
- 50-80 kg/ha



P

B

Mn

S

- Fehérjeképzéshez esszenciális
- 30 kg/ha igény 4 t/ha termésre
- Pótlás: fejtrágya, lombtrágya

Mo

- Enzimalkotó a N beépülésben
- Pár g igény/ha
- Pótlás: lombtrágya

Köszönöm a figyelmet!

Szaktanácsadók:

Makra Máté
Nyugat-Dunántúl
+36 30 785 6549
mate.makra@yara.com

Tóth Milena
Dél-Dunántúl
+36 30 883 0731
milena.toth@yara.com

Tóth Gábor
Észak-Magyarország
+36 30 689 8094
gabor.toth@yara.com

Kovács András
Kelet-Magyarország
+36 30 689 8095
andras.kovacs@yara.com

Szabari Szabolcs
Közép-Alföld
+36 30 964 9513
szabolcs.szabari@yara.com

Gyuris Kálmán
Dél-Magyarország
+36 30 383 9341
kalman.gyuris@yara.com



hungary@yara.com

www.yara.hu