

Talajegészség elvek a talajmegújító gazdálkodásban

No-Till Webinárium – Agroinform – 2023. június 28.



Víg Vitália
talaj ökológus



Humuszvesztés

Szerkezetromlás

Talaj élet pusztulása





Talaj szerkezet javulása

Talajélet serkenése

Szénmegkötés

A No-Till önmagában édes kevés



RENDSZERBEN KELL GONDOLKODNI!

A regeneratív mezőgazdaság keretrendszere

A TALAJEGÉSZSÉG ELVEK



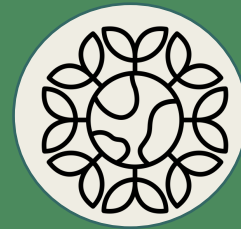
Bolygatás
csökkentése



Gyökerek
egész évben



Állandó
takarás



Sokféleség
növelése



Állatok
integrálása

TALAJ- EGÉSZSÉG

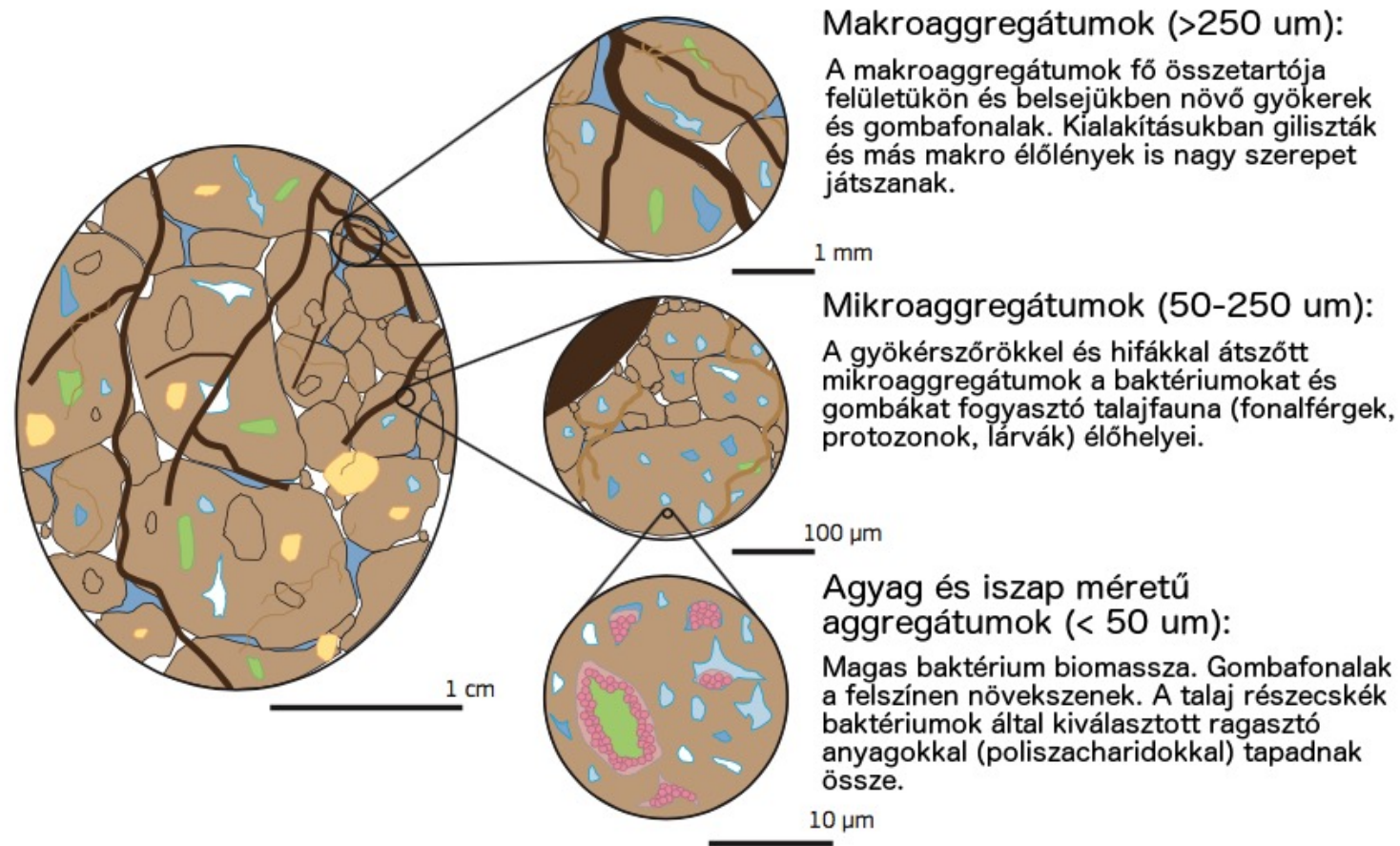


Bolygatás
csökkentése



TALAJ AGGREGÁTUMOK HIERARCHIÁJA

Talaj biodiverzitás atlasz, Európa Tanács, 2015-ös kiadása nyomán



Makroaggregátumok (>250 μm):

A makroaggregátumok fő összetartója felületükön és belsejükben növő gyökek és gombafonalak. Kialakításukban giliszták és más makro élőlények is nagy szerepet játszanak.

1 mm

Mikroaggregátumok (50-250 μm):

A gyökérszőrökkel és hifákkal átszőtt mikroaggregátumok a baktériumokat és gombákat fogyasztó talajfauna (fonalféreg, protozoonok, lárvák) élőhelyei.

100 μm

Agyag és iszap méretű aggregátumok (< 50 μm):

Magas baktérium biomassza. Gombafonalak a felszínen növekszenek. A talaj részecskék baktériumok által kiválasztott ragasztó anyagokkal (poliszacharidokkal) tapadnak össze.

10 μm

- Talaj aggregátumok
- Kőzetdarabok
- Pórusok (levegővel, vízzel)
- Szerves anyag részecskék

- Növényi gyökek
- Gombafonalak
- Baktériumok
- Baktériumok váladéka



Tartós
szervesanyag
—
„szorványos
mikróba
töredékek”

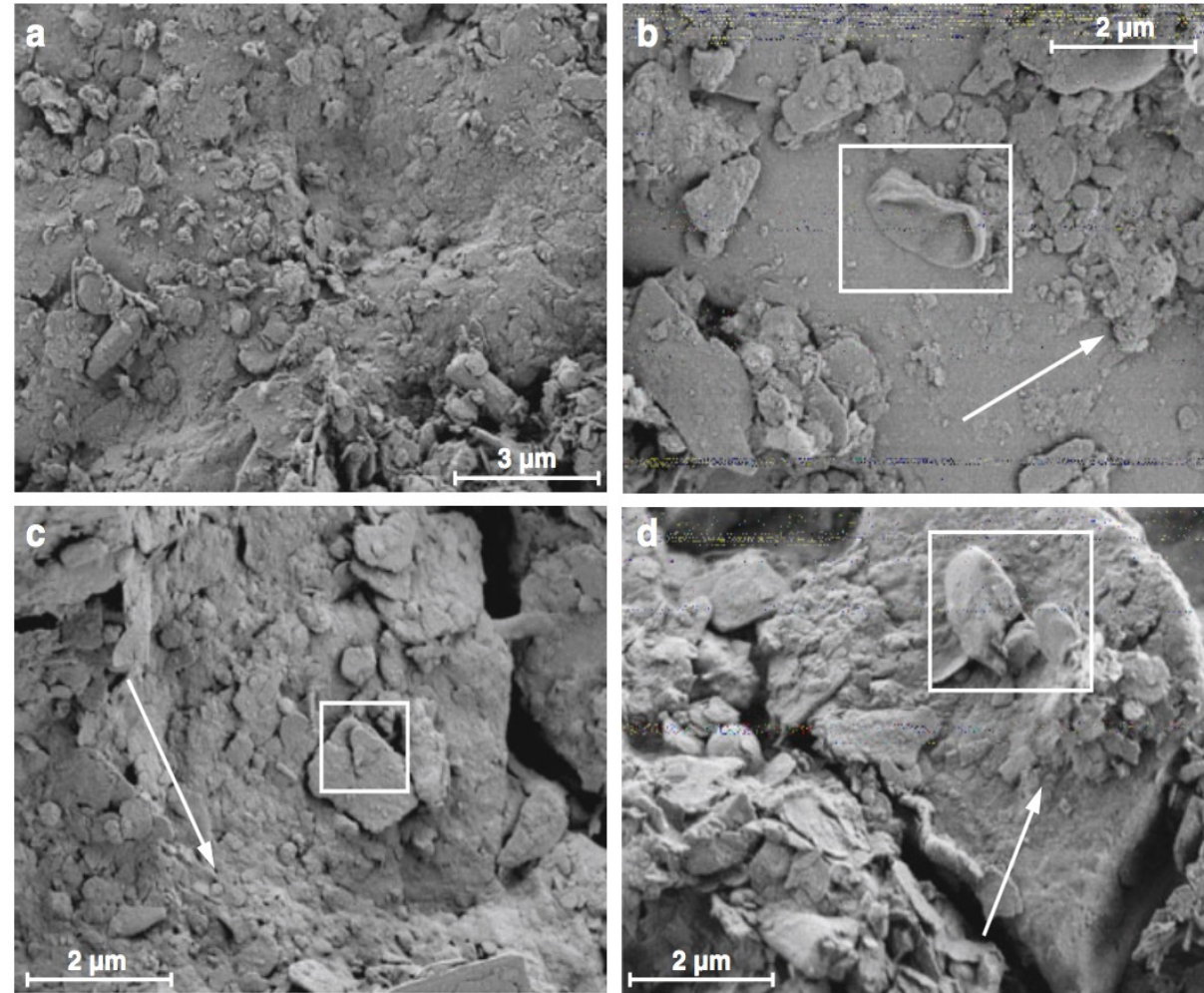


Fig. 3 Scanning electron micrographs of soil particles from the microbial biomass turnover experiment (for details see text): **a** soil overview, **b** empty cell without cytosol, **c** fragment of a

cell envelope, **d** fragmented envelope of a dead cell; *arrows* indicate patchy organic material

TALAJ- EGÉSZSÉG



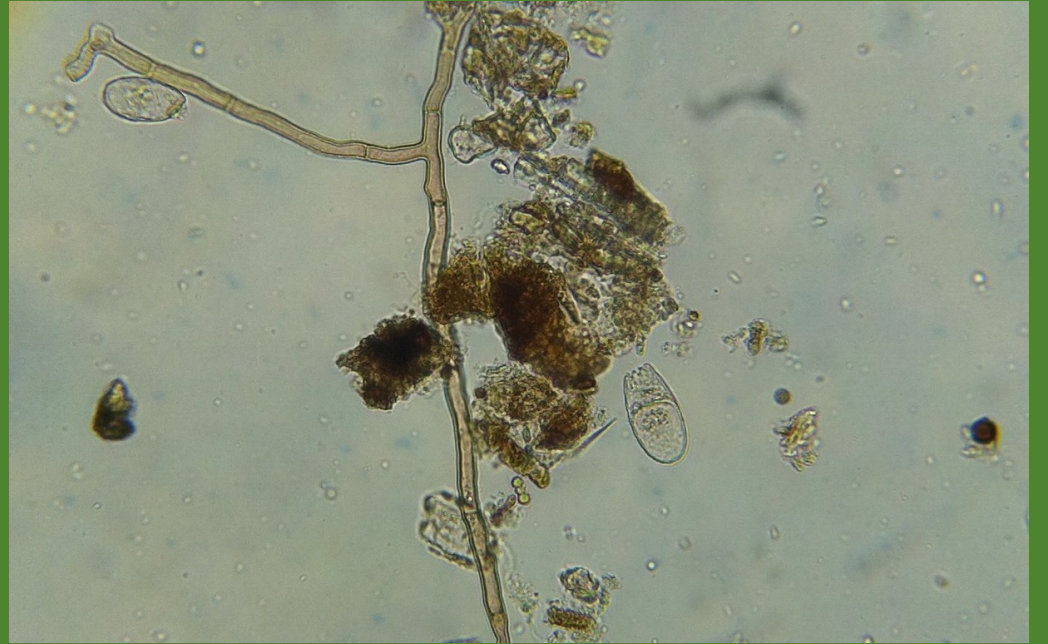
Gyökerek
egész évben



Rhizosheaths at Fred Price's farm (soils.vidacycle.com/2018/12/)



Gyökérváladék kukorica gyökércsúcsán. Fotó: Glyn Bengough





TALAJ- EGÉSZSÉG



Állandó
takarás





TALAJ- EGÉSZSÉG



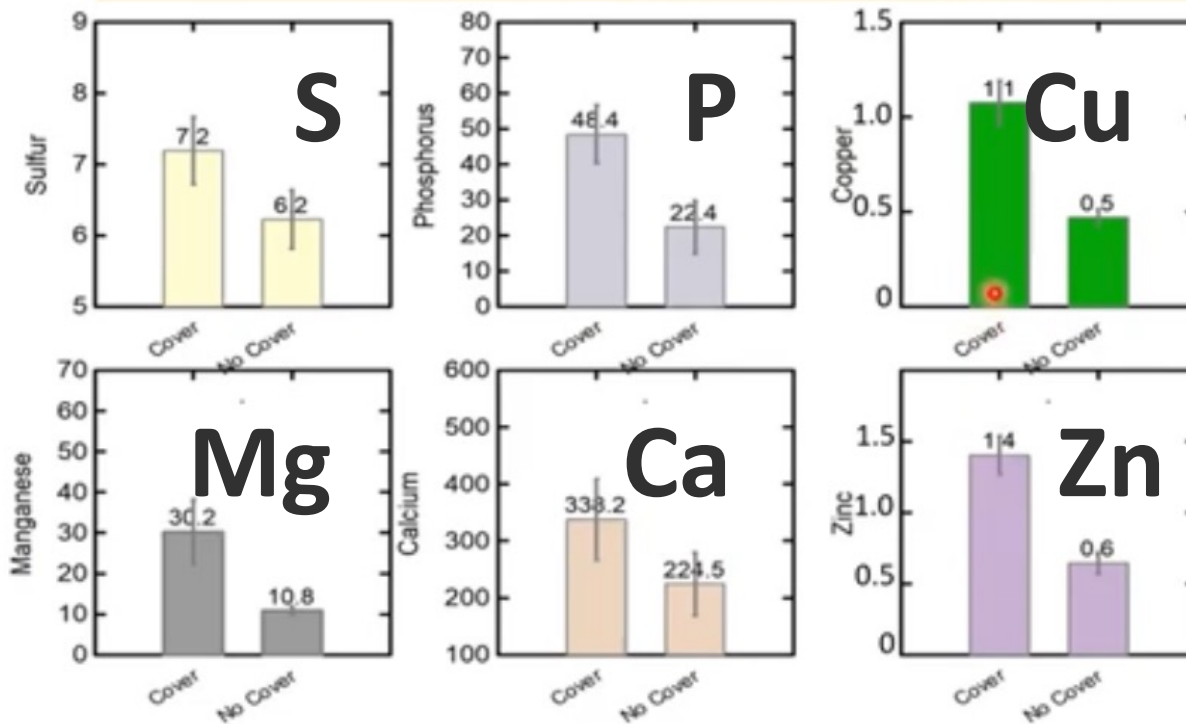
Sokféleség
növelése





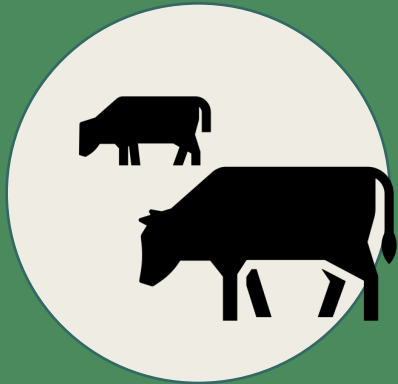
12 komponensű takarónövény mix növelte a talaj tápanyag tartalmát

Mehlich-3 Soil Tests at Corn V5 Stage as Affected by a Single Multi-Species Cover Crop



0-10 cm sandy loam soil
Corn planted green and cover crop terminated 8 June.

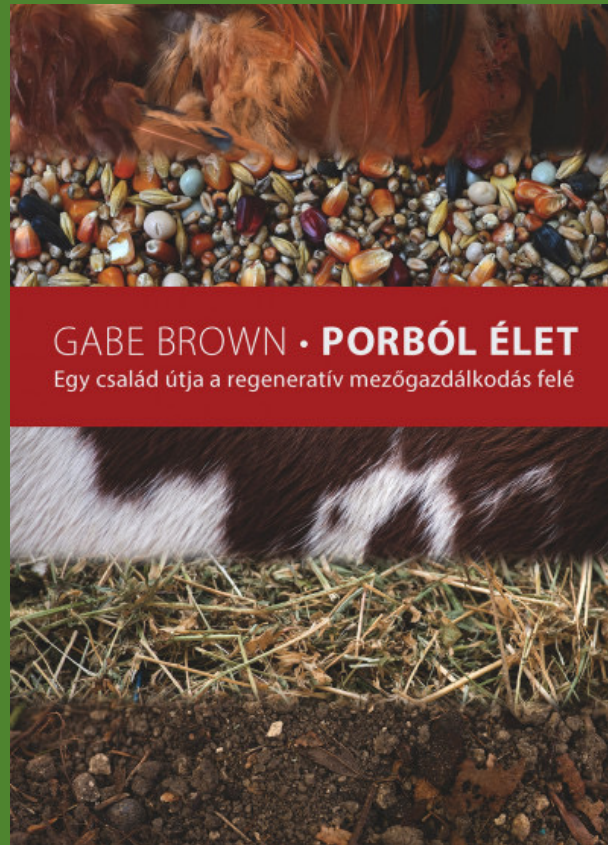
TALAJ- EGÉSZSÉG



Állatok
integrálása



Ajánlott olvasmányok



TMG – REAG Gazdafórumok




Talajmegújító
gazdák

www.tmg.hu

Ki lakik a talajomban?



www.terravitka.com



Sok sikert kívánok az átálláshoz
és
kellemes üdülést a talajmegújító rendszer
által elért idő- és pénzbeli
megtakarításokból!