



MEZŐGAZDASÁGI ABRONCSOK —

Árlista | 2022 Február. 1.



VREDESTEIN
TYRES



APOLLO TYRES (HUNGARY) SALES KFT.

1123 Budapest, Alkotás u. 39/c

Telefon: 06 1 379-5433, 06 1 379-5434

E-mail: customer.hu@apollo tyres.com

Internet: www.vredestein.hu

b2b.apollovredestein.com

TARTALOMJEGYZÉK

Szántóföldi vontató meghajtott kereke radiál, XL VF	7
Szántóföldi vontató meghajtott kereke radiál, XL	9
Szántóföldi vontató meghajtott kereke radiál, 65 ös sorozat	11
Szántóföldi vontató meghajtott kereke radiál, 70-es sorozat	12
Szántóföldi vontató meghajtott kereke radiál, 85 ös sorozat	13
Szántóföldi vontató kormányzott kereke	14
Szántóföldi vontató kormányzott kereke	15
Kombájn abroncsok	17
Rakodógép	21
Flotációs abroncsok & standard szerelt kerekek, radiál	25
Flotációs abroncsok & standard szerelt kerekek, diagonál	27
Kis mezőgazdasági & gyep és talajvédő	31
Kis mezőgazdasági & gyep és talajvédő	34
Lassú közlekedés	35
Gyors közlekedés	36
Személygépjármű és kisteherautó tömlő	38
Szántóföldi, ipari és kertészeti tömlő	39
Szántóföldi implement tömlő	40
Szántóföldi traktor tömlő	41
Szántóföldi traktor tömlő	42
Átváltási táblázat radiál traktorgumiabroncsokhoz	43
Általános szerződési feltételek	44
Köpenyjelölés, sebesség index és terhelhetőségi jelzőszám	46
Jegyzetek	47

A SZIMBÓLUMOK MAGYARÁZATA

H	Nettó Hasznosítási díj
N	Nettó listaár (hasznosítási díj nélkül)
B	Bruttó listaár (hasznosítási díjjal)
1)	Csak érdeklődésre
2)	Amíg a készlet tart
3)	Minden tömlő külön dobozban
N	Új
*	Számított értékek
**	Előkészületben
SD	Terhelhetőségi adatok
	Szélesség
	Átmérő
	Statikus terhelt rádius
	Gördülési kerület
TL	Tömlő nélkül
	Abronsok
	Csak standard szerelt kerekek: 6/8/10 csavar. 0 / -50 offset, RAL9006 szín.
	Tömlők
	Javasolt felni szélesség
	Megengedett felni szélesség

Az általános szerződési feltételeink minden leadott rendelésre érvényesek, a részletes dokumentum az árlista hátsó oldalán található.

A hasznosítási díj (H) és a bruttó listaár (B) csak tájékoztató értékek, a gyártás-specifikáció függvényében változhat.



MEZŐGAZDASÁGI ABRONCSOK

VREDESTEIN
TYRES

TRAXION OPTIMALL

F+ TECHNOLOGY

RUGALMASSÁG ÉS STABILITÁS

MEGERŐSÍTETT
VÁLLRÉSZ KIALAKÍTÁS

MEREV FELSŐ PEREM ZÓNA A NAGYOBB
STABILITÁS ÉRDEKÉBEN ALACSONY
ABRONCSNYOMÁS MELLETT

HAJLÍTOTT, OPTIMALIZÁLT
FUTÓFELÜLET-PROFIL A KÉNYELMES
UTAZÁS ÉS JÓ TELJESÍTMÉNY
BIZTOSÍTÁSA ÉRDEKÉBEN A FÖLDEKEN
ALACSONY ABRONCSNYOMÁS MELLETT

OPTIMALIZÁLT OLDALRÉSZ PROFIL A
JOBB ÖSSZENYOMÓDÁS ÉRDEKÉBEN

ROBOSZTUS PEREMORR

- STABILITÁS
- KOPÁSÁLLÓSÁG
- ÖNTISZTÍTÁS

VALÓDI, SZÉLES FUTÓFELÜLET

TRAXION OPTIMALL



SZÁNTÓFÖLDI VONTATÓ MEGHAJTOTT KEREKE RADIÁL, XL VF



Ø	SD		mm	mm	mm	mm			EAN	H	N	B			
28	VF 600/60	R 28 NRO TL	160 D	Traxion Optimall	605*	1420*	605*	4205*	DW20B	DW18L (NRO)	8714692805622	7.980	782.991	1.004.533	N
	VF 600/65	R 28 NRO TL	163 D	Traxion Optimall	615*	1490*	645*	4410*	DW21B	DW20B	8714692805639	9.690	935.770	1.200.734	N
30	VF 540/65	R 30 NRO TL	158 D	Traxion Optimall	545	1.480	650	4.360	DW18L	W/DW16L (NRO), W18L	8714692362255	8.265	860.774	1.103.680	
	VF 600/60	R 30 NRO TL	162 D	Traxion Optimall	600	1.480	655	4.390	DW20B	DW18L (NRO)	8714692362262	9.405	949.764	1.218.145	
	VF 600/70	R 30 NRO TL	168 D	Traxion Optimall	620	1.590	695	4.675	DW21B	DW18L (NRO), DW20B	8714692350658	11.520	1.315.703	1.685.573	
	VF 620/75	R 30 TL	172 D	Traxion Optimall	665	1.665	725	4.920	DW23B	DW20B, DW21B	8714692350672	12.313	1.585.467	2.029.180	
34	VF 600/70	R 34 NRO TL	170 D	Traxion Optimall	605	1.695	735	5.051	DW21B	DW18L (NRO), DW20B	8714692360374	12.255	1.399.106	1.792.428	
	VF 650/60	R 34 NRO TL	168 D	Traxion Optimall	670	1.660	750	4.935	DW23B	DW20B (NRO), DW21B	8714692344848	13.484	1.541.171	1.974.412	
	VF 650/65	R 34 NRO TL	170 D	Traxion Optimall	655	1.715	775	5.100	DW23B	DW20B (NRO), DW21B	8714692344862	14.247	1.649.317	2.112.726	
	VF 710/60	R 34 NRO TL	173 D	Traxion Optimall	705	1.705	780	5.080	DW25B	DW23B (NRO)	8714692350696	14.134	1.741.101	2.229.148	
38	VF 650/85	R 38 TL	182 D	Traxion Optimall	680	2.065	885	6.070	DW23B	DW20B, DW21B	8714692360398	19.095	2.584.316	3.306.332	
	VF 710/60	R 38 NRO TL	174 D	Traxion Optimall	720*	1840*	810*	5450*	DW25B	DW23B (NRO)	8714692805677	14.250	1.776.052	2.273.684	N
	VF 710/70	R 38 TL	181 D	Traxion Optimall	730*	1945*	840*	5760*	DW25B	DW23B	8714692805684	17.670	2.100.707	2.690.339	N
	VF 800/70	R 38 TL	187 D	Traxion Optimall	805	2.060	900	6.100	DW27B	DW25B	8714692350733	21.833	3.050.019	3.901.252	
42	VF 650/65	R 42 NRO TL	174 D	Traxion Optimall	665	1.925	845	5.690	DW23B	DW20B (NRO), DW21B	8714692362279	13.965	1.736.311	2.222.851	
	VF 650/85	R 42 TL	183 D	Traxion Optimall	665	2.165	935	6.380	DW23B	DW20B, DW21B	8714692360411	21.660	3.127.837	3.999.861	
	VF 710/60	R 42 NRO TL	176 D	Traxion Optimall	730	1.925	850	5.710	DW25B	DW23B (NRO)	8714692362286	17.100	2.107.438	2.698.163	
	VF 710/70	R 42 TL	182 D	Traxion Optimall	730	2.060	910	6.110	DW25B	DW23B	8714692350719	20.271	2.925.912	3.741.652	
	VF 710/75	R 42 TL	184 D	Traxion Optimall	730	2.160	965	6.390	DW25B	DW23B	8714692344909	22.802	3.109.080	3.977.490	
	VF 800/70	R 42 TL	189 D	Traxion Optimall	800	2.165	930	6.380	DW27B	DW25B, DW28B	8714692350757	24.515	3.358.094	4.295.913	
	VF 900/60	R 42 NRO TL	189 D	Traxion Optimall	875	2.145	920	6.315	DW30B	DW28B (NRO)	8714692350771	26.105	3.419.949	4.376.488	





TRAXIONXXL
SZÁNTÓFÖLDI VONTATÓ MEGHAJTOTT KEREKE RADIÁL, XL


Ø	SD				mm	mm	mm	mm			EAN	H	N	B
28	540/75	R 28 TL	154D	TraxionXXL	565	1.495	685	4.440	DW18L	W/DW16L, W18L	8714692214165	9.161	807.713	1.037.430
	600/65	R 28 TL	147D	TraxionXXL	595	1.480	670	4.405	DW18L	W18L	8714692326943	9.560	756.680	973.124
	600/65	R 28 TL	154D	TraxionXXL	595	1.480	670	4.405	DW18L	W18L	8714692326950	10.219	876.782	1.126.492
	600/70	R 28 TL	157D	TraxionXXL	610	1.540	700	4.590	DW20B	W/DW18L	8714692244629	11.083	1.021.824	1.311.792
30	600/70	R 30 TL	158D	TraxionXXL	630	1.590	725	4.750	DW20B	W/DW18L	8714692326967	11.192	1.121.974	1.439.121
	710/60	R 30 TL	162D	TraxionXXL	705	1.610	730	4.800	DW23B	DW21B, DW25B	8714692277146	12.851	1.187.972	1.525.046
32	800/65	R 32 TL	167 A8/B	TraxionXXL	825	1.840	845	5.490	DW27B	DW25B	8714692206306	17.722	1.767.378	2.267.077
34	600/70	R 34 TL	160D	TraxionXXL	610	1.700	775	5.060	DW18L	W18L, DW20B	8714692244643	12.661	1.231.716	1.580.359
38	650/75	R 38 TL	169D	TraxionXXL	695	1.935	890	5.775	DW23B	DW21B, DW20B	8714692206269	16.390	1.837.597	2.354.564
	650/85	R 38 TL	173D	TraxionXXL	710	2.070	940	6.195	DW23B	DW21B, DW20B	8714692206221	19.457	2.091.232	2.680.575
	710/70	R 38 TL	166D	TraxionXXL	730	1.930	870	5.760	DW23B	DW25B	8714692326974	17.328	1.727.088	2.215.408
	710/70	R 38 TL	171D	TraxionXXL	730	1.930	870	5.760	DW23B	DW25B	8714692326981	18.112	1.909.734	2.448.364
	710/75	R 38 TL	174D	TraxionXXL	715	2.000	910	5.950	DW23B	DW25B	8714692291487	20.026	1.944.268	2.494.654
	800/70	R 38 TL	178D	TraxionXXL	825	2.065	940	6.160	DW25B	DW27B	8714692206283	21.314	2.600.417	3.329.598
	900/60	R 38 TL	178D/181A8	TraxionXXL	870	2.040	925	6.100	DW27B	DW28B, DW30B	8714692309755	23.198	2.956.117	3.783.730
42	710/70	R 42 TL	173D	TraxionXXL	730	2.060	940	6.140	DW23B	DW25B	8714692326998	19.893	2.494.512	3.193.294
	710/75	R 42 TL	175D	TraxionXXL	735	2.150	980	6.395	DW23B	DW25B	8714692244520	21.859	2.650.298	3.393.640



TRAXION 65



SZÁNTÓFÖLDI VONTATÓ MEGHAJTOTT KEREKE RADIÁL, 65 ÖS SOROZAT



Ø	SRI	SD	mm	mm	mm	mm	EAN	H	N	B				
16	390	320/65 R 16 TL	117D	Traxion 65	320	825	370	2.455	W10	W9, W11	8714692344688	1.796	200.244	256.590
18	425	320/65 R 18 TL	119D	Traxion 65	310	875	390	2.605	W9	W10, W11	8714692344695	1.938	217.736	278.986
	425	340/65 R 18 TL	122D	Traxion 65	320	905	415	2.700	W9	W10, W11	8714692344732	2.166	238.208	305.275
20	500	420/65 R 20 TL	135D	Traxion 65	415	1.055	480	3.165	W13	W11, W12	8714692344794	3.477	284.361	365.554
24	575	440/65 R 24 TL	128D	Traxion 65	440	1.185	540	3.545	DW14L	W/DW13(L), W14L, W/DW15L	8714692360466	4.446	345.403	444.308
	600	480/65 R 24 TL	133D	Traxion 65	485	1.250	570	3.735	DW15L	W/DW14, W15L	8714692360473	5.073	400.116	514.590
	625	540/65 R 24 TL	140D	Traxion 65	540	1.315	590	3.920	DW16L	W/DW15L, W16L, W/DW18L	8714692360480	6.213	510.287	655.955
28	625	440/65 R 28 TL	131D	Traxion 65	440	1.290	590	3.870	DW14L	W13, W14L, W/DW15L	8714692360497	4.902	387.089	497.829
	650	480/65 R 28 TL	136D	Traxion 65	485	1.350	610	4.015	DW15L	W/DW14, W15L	8714692360503	5.586	428.776	551.640
	675	540/65 R 28 TL	142D	Traxion 65	540	1.410	635	4.210	DW16L	W/DW15L, W16L, W/DW18L	8714692360510	7.011	560.161	720.308
30	700	540/65 R 30 TL	143D	Traxion 65	540	1.460	660	4.380	DW16L	W/DW15L, W16L, W/DW18L	8714692360527	7.353	627.159	805.830
	700	540/65 R 30 TL	150D	Traxion 65	540	1.460	660	4.380	DW16L	W/DW15L, W16L, W/DW18L	8714692360534	7.581	710.160	911.531
34	750	540/65 R 34 TL	145D	Traxion 65	540	1.575	715	4.695	DW16L	W/DW15L, W16L, W/DW18L	8714692360541	8.151	671.823	863.567
	750	540/65 R 34 TL	152D	Traxion 65	540	1.575	715	4.695	DW16L	W/DW15L, W16L, W/DW18L	8714692360558	8.721	736.956	947.010
	775	600/65 R 34 TL	151D	Traxion 65	595	1.640	740	4.905	DW18L	W18L, DW20B	8714692360565	9.462	808.047	1.038.236
38	800	540/65 R 38 TL	147D	Traxion 65	545	1.685	770	5.020	DW16L	W16L, W/DW18L	8714692360572	8.778	718.720	923.922
	825	600/65 R 38 TL	153D	Traxion 65	595	1.750	790	5.210	DW18L	W18L, DW20B	8714692360589	10.317	895.515	1.150.407
	875	650/65 R 38 TL	157D	Traxion 65	650	1.840	830	5.480	DW20B	W/DW18L	8714692360596	12.483	1.128.884	1.449.536
42	925	650/65 R 42 TL	158D	Traxion 65	650	1.925	880	5.740	DW20B	W/DW18L	8714692360602	13.680	1.397.986	1.792.816

TRAXION+**TRAXION 70**
SZÁNTÓFÖLDI VONTATÓ MEGHAJTOTT KEREKE RADIÁL, 70-ES SOROZAT


Ø	SD		mm	mm	mm	mm				EAN	H	N	B
16	240/70 R 16 TL	104D	Traxion70	245	735	335	2.190	W8	W8L, W9	8714692344602	1.197	134.364	172.162
	260/70 R 16 TL	109D	Traxion70	260	765	345	2.280	W8	W8L, W9	8714692344619	1.397	145.902	187.069
	280/70 R 16 TL	112D	Traxion70	280	800	365	2.390	W9	W8, W8L, W10	8714692344633	1.625	149.625	192.087
18	280/70 R 18 TL	114D	Traxion70	275	850	385	2.540	W9	W8, W8L, W10	8714692344640	1.767	158.557	203.611
20	260/70 R 20 TL	113D	Traxion70	265	880	390	2.620	W8	W9	8714692344626	1.625	161.906	207.684
	280/70 R 20 TL	116D	Traxion70	280	910	415	2.715	W9	W10	8714692344657	1.881	180.518	231.647
	300/70 R 20 TL	120D	Traxion70	295	945	440	2.815	W9	W10	8714692344671	2.138	189.450	243.316
	320/70 R 20 TL	123D	Traxion70	320	985	450	2.935	W10	W9, W11	8714692344701	2.366	196.895	253.061
	360/70 R 20 TL	129D	Traxion70	360	1.045	480	3.115	W11	W10, W12	8714692344756	2.850	229.275	294.799
	380/70 R 20 TL	132D	Traxion70	390	1.070	490	3.190	W12	W11, W13	8714692344763	3.192	250.491	322.177
24	320/70 R 24 TL	116D	Traxion+	320	1.095	520	3.280	W10	W9, W11	8714692276712	2.796	215.504	277.241
	360/70 R 24 TL	122D	Traxion+	360	1.150	545	3.445	W11	W10, W12	8714692276743	3.591	249.374	321.266
	380/70 R 24 TL	125D	Traxion+	390	1.190	565	3.570	W12	W11, W12L, W/DW13(L)	8714692276750	3.876	285.478	367.480
	420/70 R 24 TL	130D	Traxion+	430	1.245	595	3.755	W13	W12(L), DW13(L), W/DW14L	8714692276774	4.829	330.514	425.886
	480/70 R 24 TL	138D	Traxion+	495	1.315	620	3.950	DW15L	W/DW14L, W15L, W/DW16L	8714692276798	6.042	421.703	543.236
28	380/70 R 28 TL	127D	Traxion+	390	1.295	620	3.895	W12	W11, W12L, W13	8714692276811	4.453	320.093	412.174
	420/70 R 28 TL	133D	Traxion+	430	1.350	640	4.055	W13	W12(L), W/DW14L	8714692276835	5.230	354.335	456.648
	480/70 R 28 TL	140D	Traxion+	495	1.415	655	4.240	DW15L	W/DW14L, W15L, W/DW16L	8714692276859	6.726	463.390	597.047
30	480/70 R 30 TL	141D	Traxion+	495	1.475	695	4.440	DW15L	W/DW14L, W15L, W/DW16L	8714692276873	7.410	518.476	667.875
34	480/70 R 34 TL	143D	Traxion+	495	1.575	750	4.765	DW15L	W/DW14L, W15L, W/DW16L	8714692276897	7.980	543.412	700.268
	520/70 R 34 TL	148D	Traxion+	540	1.640	770	4.950	DW16L	W/DW15L, W16L, W/DW18L	8714692276910	8.835	668.101	859.709
38	480/70 R 38 TL	145D	Traxion+	495	1.680	795	5.025	DW15L	W/DW14L, W15L, W/DW16L	8714692276934	8.493	594.778	766.154
	520/70 R 38 TL	150D	Traxion+	540	1.750	815	5.275	DW16L	W/DW15L, W16L, W/DW18L	8714692276958	9.861	740.680	953.187
	580/70 R 38 TL	155D	Traxion+	600	1.830	840	5.515	DW18L	W18L	8714692276972	12.056	933.479	1.200.829
42	620/70 R 42 TL	166D	Traxion+	625	1.930	880	5.780	DW20B	W18L, DW18L	8714692276996	15.331	1.255.433	1.613.871

TRAXION 85



SZÁNTÓFÖLDI VONTATÓ MEGHAJTOTT KEREKE RADIÁL, 85 ÖS SOROZAT



Ø	SD			mm	mm	mm	mm			EAN	H	N	B
24	280/85 R 24 TL (11.2 R 24)	115A8/B	Traxion85	295	1.090	520	3.275	W10	W9	8714692244551	2.672	173.603	223.869
	280/85 R 24 TL (11.2 R 24)	130A8/B	Traxion85 II	295	1.095	520	3.320	W10	W9	8714692350566	2.964	181.960	234.853
	320/85 R 24 TL (12.4 R 24)	122A8/B	Traxion85	335	1.145	540	3.430	W11	W9, W/DW10	8714692109751	3.170	202.473	261.167
	340/85 R 24 TL (13.6 R 24)	125A8/B	Traxion85	360	1.190	550	3.535	W12	W11, W12L	8714692109768	3.511	231.723	298.747
	380/85 R 24 TL (14.9 R 24)	131A8/B	Traxion85	400	1.240	580	3.710	W13	W11, W12(L), DW13(L)	8714692109775	4.136	269.712	347.788
	420/85 R 24 TL (16.9 R 24)	137A8/B	Traxion85	450	1.320	620	3.925	DW15L	W/DW13(L), W/DW14L, W15L	8714692206344	5.074	344.167	443.536
28	280/85 R 28 TL (11.2 R 28)	118A8/B	Traxion85	285	1.195	545	3.570	W10	W9	8714692309779	2.793	190.318	245.251
	320/85 R 28 TL (12.4 R 28)	124A8/B	Traxion85	335	1.250	585	3.725	W11	W9, W/DW10	8714692109782	3.382	216.908	279.769
	340/85 R 28 TL (13.6 R 28)	127A8/B	Traxion85	360	1.290	610	3.870	W12	W11, W12L	8714692109799	3.749	262.493	338.127
	380/85 R 28 TL (14.9 R 28)	133A8/B	Traxion85	400	1.345	630	3.985	W13	W11, W12(L)	8714692109805	4.667	286.045	369.204
	380/85 R 28 TL (14.9 R 28)	145A8/B	Traxion 85 II	395*	1350*	610*	4020*	W13	W11/ W12(L)/DW13(L)	8714692800610	5.090	306.068	395.171
	420/85 R 28 TL (16.9 R 28)	139A8/B	Traxion85	455	1.415	660	4.215	DW15L	W13, W/DW14L, W15L	8714692109812	5.853	373.416	481.671
30	380/85 R 30 TL (14.9 R 30)	135A8/B	Traxion85 II	390	1.410	645	4.150	W12	W11, W13	8714692344787	4.902	361.641	465.510
	420/85 R 30 TL (16.9 R 30)	140A8/B	Traxion85	455	1.470	685	4.425	DW15L	DW13, W/DW14L, W15L	8714692109829	5.943	408.746	526.656
	460/85 R 30 TL (18.4 R 30)	145A8/B	Traxion85	490	1.545	725	4.605	DW15L	DW13, W/DW14L, W15L	8714692309809	7.034	492.698	634.659
34	380/85 R 34 TL (14.9 R 34)	137A8/B	Traxion85 II	390	1.505	680	4.470	W12	W11, W13	8714692349966	6.840	391.271	505.601
	420/85 R 34 TL (16.9 R 34)	142A8/B	Traxion85	455	1.570	735	4.700	DW15L	W/DW13, W/DW14L, W15L	8714692109836	6.555	430.779	555.414
	460/85 R 34 TL (18.4 R 34)	147A8/B	Traxion85	490	1.640	765	4.915	DW16L	W/DW14L, W/DW15L, W16L	8714692109843	7.850	552.718	711.921
38	340/85 R 38 TL (13.6 R 38)	133A8/B	Traxion85	360	1.550	730	4.680	W12	W11, DW12	8714692109850	5.112	326.313	420.909
	380/80 R 38 TL (14.9 R 38)	142A8/B	Traxion85	390	1.580	735	4.820	W12	W11, W13	8714692327155	6.367	414.823	534.911
	420/85 R 38 TL (16.9 R 38)	144A8/B	Traxion85	455	1.670	780	5.035	DW15L	W/DW14L, W15L	8714692109867	7.135	490.798	632.375
	460/85 R 38 TL (18.4 R 38)	149A8/B	Traxion85	490	1.750	815	5.205	DW16L	W/DW14L, W/DW15L, W16L	8714692109874	8.547	593.365	764.428
	520/85 R 38 TL (20.8 R 38)	155A8/B	Traxion85	555	1.830	850	5.465	DW18L	DD16L, W/DW16L, W18L	8714692109881	11.577	800.397	1.031.207
42	480/80 R 42 TL (18.4 R 42)	156A8/B	Traxion85	500	1.850	855	5.600	DW16L	DD16L, W16L, W/DW16A,	8714692327179	10.129	741.896	955.072
	520/85 R 42 TL (20.8 R 42)	157A8/B	Traxion85	555	1.930	905	5.785	DW18L	DW16L, DD18L	8714692244544	12.227	970.581	1.248.166
46	480/80 R 46 TL (18.4 R 46)	158A8/B	Traxion85	500	1.950	900	5.885	DW16L	DD16L, W16L, W/DW16A,	8714692327193	10.876	902.203	1.159.610
	520/85 R 46 TL (20.8 R 46)	158A8/B	Traxion85	535	2.050	930	6.150	DW16 L	DW18 L	8714692327230	12.973	1.079.603	1.387.572
50	480/80 R 50 TL (18.4 R 50)	159A8/B	Traxion85	500	2.045	950	6.225	DW16L	DWL14L, W/DW15L, W16L	8714692327216	11.951	1.008.567	1.296.058

FAKTOR-S



SZÁNTÓFÖLDI VONTATÓ KORMÁNYZOTT KEREKE



Ø	SD				mm	mm	mm	mm			EAN	H	N	B
24	9.5-24	8 PR	112 A8	Faktor-S	240	1.050	490	3.150	W8	W7	8714692291920	1.531	91.706	118.411
	11.2-24	8 PR	116 A8	Faktor-S	290	1.100	515	3.305	DW10	W9, W10	8714692291937	1.850	125.089	161.212
	12.4-24	8 PR	121 A8	Faktor-S	315	1.160	540	3.475	W11	W9, W/DW10	8714692291944	2.281	138.520	178.818
	13.6-24	8 PR	123 A8	Faktor-S	345	1.205	560	3.615	W12	W11, W12L	8714692319686	2.565	181.112	233.270
	14.9-24	8 PR	128 A8	Faktor-S	375	1.260	590	3.780	W13	W11, W12(L), DW13(L)	8714692291951	3.095	184.565	238.328
28	11.2-28	8 PR	118 A8	Faktor-S	285	1.205	560	3.615	DW10	W9, W10	8714692291968	2.314	133.916	173.012
	12.4-28	8 PR	123 A8	Faktor-S	315	1.260	590	3.780	W11	W9, W/DW10	8714692291975	2.586	146.194	188.951
	13.6-28	8 PR	125 A8	Faktor-S	340	1.305	610	3.920	W12	W11, W12L	8714692291982	3.081	175.740	227.102
	14.9-28	8 PR	130 A8	Faktor-S	375	1.360	635	4.080	W13	W11, W12(L), DW13(L)	8714692291999	3.736	203.368	263.022
30	16.9-30	8 PR	137 A8	Faktor-S	430	1.485	690	4.450	DW15L	W/DW14L, W15L	8714692292002	5.112	258.238	334.454
	18.4-30	12 PR	149 A8	Faktor-S	465	1.545	720	4.630	DW16L	W/DW15L, W16L	8714692292026	6.036	317.330	410.675
32	12.4-32	8 PR	125 A8	Faktor-S	315	1.360	635	4.080	W11	W9, W/DW10	8714692292033	2.850	174.589	225.348
34	16.9-34	8 PR	139 A8	Faktor-S	430	1.580	735	4.745	DW15L	W/DW14L, W15L	8714692292040	5.740	303.516	392.755
	18.4-34	8 PR	142 A8	Faktor-S	465	1.645	765	4.940	DW16L	W/DW15L, W16L	8714692292057	6.755	351.864	455.446

FAKTOR-F



MULTI RILL (+)



LUG RING



SZÁNTÓFÖLDI VONTATÓ KORMÁNYZOTT KEREKE



Ø	SD				mm	mm	mm			EAN	H	N	B
15	5.00-15	6 PR	82 A8	Faktor-F	140	655	310	4.00 E	3.00 D, 4J, 4.5J	8714692335075	365	22.640	29.216
16	5.50-16	6 PR	86 A8	Faktor-F	155	715	335	4.00 E	3.50D, 4.50E	8714692327278	473	28.779	37.150
	6.00-16	8 PR	94 A8	Faktor-F	170	735	345	4.50 E	4.00E, 5.00F	8714692327315	610	35.301	45.607
	6.50-16	8 PR	98 A8	Faktor-F	180	765	365	4.50 E	4.00E, 5.00F, 5.50F	8714692335082	718	40.674	52.568
	7.50-16	8 PR	103 A8	Faktor-F	205	815	385	5.50 F	5.00F, 6.00F	8714692327353	958	51.417	66.516
	10.00-16	8 PR	115 A8	Faktor-F	280	910	425	W 8	W8L	8714692327377	1.385	91.706	118.226
	11.00-16	10 PR	122 A8	Faktor-F	330	975	455	W 10 L	W8, W8L	8714692335099	1.756	108.591	140.140
18	7.50-18	8 PR	106 A8	Faktor-F	205	860	400	5.50 F		8714692327414	1.055	57.557	74.437
19	4.00-19	4 PR	72 A8	Faktor-F	110	715	340	3.00 D		8714692327438	359	18.802	24.335
20	7.50-20	8 PR	109 A8	Faktor-F	140	920	435	5.50 F	5.00F	8714692327452	1.117	61.778	79.877
Ø	SD				mm	mm	mm			EAN	H	N	B
15.3	11.5/80-15.3	8 PR	119 A8	Multi Rill	300	875	400	9.00		8714692051814	1.305	99.382	127.873
16	5.50-16	6 PR	86 A8	Multi Rill	160	720	340	4.00 E	3.50D, 4.50E	8714692051852	485	34.534	44.473
	6.00-16	6 PR	88 A8	Multi Rill	175	750	355	4.50 E	4.00E, 5.00F	8714692051876	559	38.754	49.927
	6.50-16	6 PR	91 A8	Multi Rill	185	780	375	4.50 E	4.00E, 5.00F, 5.50F	8714692051890	626	44.511	57.325
	7.50-16	6 PR	98 A8	Multi Rill	210	825	390	5.50 F	5.00F, 6.00F	8714692051913	813	54.103	69.743
	7.50-16	8 PR	103 A8	Multi Rill	210	825	390	5.50 F	5.00F, 6.00F	8714692051937	904	61.009	78.630
	9.00-16	10 PR	116 A8	Multi Rill+	265	885	420	W 8	6.00F, W8L	8714692051951	1.289	92.476	119.081
	10.00-16	8 PR	115 A8	Multi Rill+	285	915	430	W 8	W8L	8714692051975	1.583	106.672	137.484
	11.00-16	10 PR	122 A8	Multi Rill	330	990	465	W 10 L	W8, W8L	8714692051999	1.922	126.625	163.255
18	7.50-18	8 PR	106 A8	Multi Rill	215	880	415	5.50 F		8714692052033	1.027	67.918	87.560
19	6.00-19	6 PR	93 A8	Multi Rill	170	830	390	4.50 E	4.00E, 5.00F	8714692052057	622	46.813	60.242
20	7.50-20	8 PR	109 A8	Multi Rill	215	935	445	5.50 F	5.00F	8714692052071	1.119	71.754	92.549
Ø	SD				mm	mm	mm			EAN	H	N	B
16	5.50-16	6 PR	86 A8	Lug Ring	160	720	340	4.00 E	3.50D, 4.50E	8714692052095	445	30.697	39.550
	6.00-16	6 PR	88 A8	Lug Ring	175	750	355	4.50 E	4.00E, 5.00F	8714692052118	547	34.918	45.041
	6.50-16	6 PR	91 A8	Lug Ring	185	780	375	4.50 E	4.00E, 5.00F, 5.50F	8714692052132	658	40.290	52.004
	7.50-16	6 PR	98 A8	Lug Ring	210	825	390	5.50 F	5.00F, 6.00F	8714692052156	855	48.731	62.974
18	7.50-18	6 PR	101 A8	Lug Ring	215	880	415	5.50 F		8714692052170	917	55.639	71.826
	7.50-18	8 PR	106 A8	Lug Ring	215	880	415	5.50 F		8714692052194	1.021	61.009	78.778
19	6.00-19	6 PR	93 A8	Lug Ring	170	830	390	4.50 E	4.00E, 5.00F	8714692052217	605	43.743	56.322





NEW HOLLAND

KOMBÁJN ABRONCSOK

VREDESTEIN
TYRES



A SZÖGLETES BORDÁK
KÖNNYEN FÉLRETOLJÁK
AZ ÉLES TURLÓT

MEGNÖVELT TÁVOLSÁG A
BORDÁK KÖZÖTT A KIVÁLÓ
ÖNTISZTULÁS ÉRDEKÉBEN

EGYENES OLDALFAL A
MAXIMÁLIS SZÉLESSÉG ÉS AZ
OLDALSTABILITÁS ÉRDEKÉBEN

ERŐTELJESEN ÍVELT KAPASZKODÓ-
DŐELEMÉK - MAGASABB VÁLLRÉSZ
- GARANTÁLTAN JOBB TAPADÁS

SZÖGLETES KAPASZKODÓE-
LEMEK A JOBB OLDALSTABI-
LITÁS ÉRDEKÉBEN

A MÁR BIZONYÍTOTT TRAXION PROFIL ELŐNYEI A
KOMBÁJNOK SZÁMÁRA IS ELÉRHETŐEK

TRAXION HARVEST

TRAXION^{XXL}



KOMBÁJN ABRONCSOK



Ø		SD		mm	mm	mm	mm			EAN	H	N	B
24	460/70 R 24 IMP TL	163/151 A8	Traxion Harvest	455	1.235	555	3.745	W15L	W14L, W16L	8714692335426	5.130	354.551	456.795
	500/70 R 24 IMP TL	164/155 A8	Traxion Harvest	480	1.305	580	3.925	W15L	W16L	8714692335433	6.042	552.928	709.892
	500/85 R 24 IMP TL	171/158 A8	Traxion Harvest	505	1.450	645	4.360	W15L	W16L	8714692335440	7.011	588.614	756.444
26	620/75 R 26 TL	166A8	Traxion Harvest	610	1.585	710	4.720	DW20B		8714692311314	11.026	1.113.149	1.427.702
28	500/80 R 28 IMP TL	176/164 A8	Traxion Harvest	490	1.490	665	4.520	W15L	W16L	8714692335457	7.581	659.985	847.809
	600/65 R 28 IMP TL	168/156 A8	Traxion Harvest	580	1.470	650	4.300	DW18L	DW16L, W18L	8714692335471	9.234	820.376	1.053.605
30	500/85 R 30 IMP TL	176/164 A8	Traxion Harvest	505	1.600	715	4.750	W16L	W15L	8714692335464	8.550	588.614	758.398
	620/70 R 30 IMP TL	178/166 A8	Traxion Harvest	590	1.600	715	4.760	DW20B	DW18L	8714692335488	11.343	1.088.207	1.396.429
32	650/75 R 32 TL	172A8	Traxion Harvest	630	1.790	825	5.350	DW20B	DW21B, DW23B	8714692309632	14.558	1.420.118	1.822.039
	680/85 R 32 TL	173A8/B	Traxion Harvest	665	1.950	875	5.805	DW21B	DW20B, DW23B	8714692335495	15.447	1.676.054	2.148.206
	680/85 R 32 CHO TL	173A8/B	Traxion Harvest	670	1.950	875	5.805	DW21B	DW20B, DW23B	8714692344886	16.872	1.783.493	2.450.202
	680/85 R 32 TL	179A8/B	Traxion Harvest	670	1.950	875	5.805	DW21B	DW20B, DW23B	8714692344879	16.872	1.912.421	2.286.464
	800/65 R 32 CHO TL	172A8	Traxion Harvest	770	1.830	835	5.450	DW27B	DW25B	8714692324192	17.666	1.880.573	2.410.763
	800/65 R 32 TL	172A8	Traxion Harvest	770	1.830	835	5.450	DW27B	DW25B	8714692309656	17.666	1.784.260	2.288.446
	800/65 R 32 TL	178A8	Traxion Harvest	760	1.840	835	5.500	DW27B	DW25B	8714692336652	17.666	1.918.176	2.458.519
	800/70 R 32 CHO TL	175A8	Traxion Harvest	770	1.925	870	5.700	DW27B	DW30B	8714692324215	18.848	2.244.331	2.874.237
	800/70 R 32 TL	175A8	Traxion Harvest	770	1.925	870	5.700	DW27B	DW30B	8714692309670	18.848	2.148.404	2.752.410
	800/70 R 32 TL	181A8	Traxion Harvest	780	1.925	870	5.700	DW27B	DW30B	8714692309694	19.193	2.398.584	3.070.577
	900/60 R 32 CHO TL	176A8	Traxion Harvest	835	1.885	850	5.610	DW27B	DW28B, DW30B	8714692327629	20.241	2.973.384	3.801.904
	900/60 R 32 TL	176A8	Traxion Harvest	835	1.885	850	5.610	DW27B	DW28B, DW30B	8714692309717	20.241	2.839.086	3.631.345
	900/60 R 32 TL	181A8	Traxion Harvest	835	1.885	850	5.610	DW27B	DW28B, DW30B	8714692309731	20.804	3.184.426	4.070.642
38	800/70 R 38 CHO TL	181D/184A8	Traxion Harvest	755	2.050	920	6.080	DW25B	DW27B	8714692344916	21.945	2.621.137	3.575.519
	800/70 R 38 TL	181D/184A8	Traxion Harvest	755	2.050	920	6.080	DW25B	DW27B	8714692344923	21.945	2.793.424	3.356.714
	900/60 R 38 TL	178D/181A8	TraxionXXL	870	2.040	925	6.100	DW27B	DW28B, DW30B	8714692309755	23.198	2.956.117	3.783.730





RAKODÓGÉP

VREDESTEIN
TYRES



MAGAS KAPASZKODÓ-
ELEMOK A HOSSZABB
ÉLETTARTAM
ÉRDEKÉBEN

SZILÁRD ÉS PUHA
TALAJON IS BIZTOS
TÁMASZ A SZÖGBEN
ÁLLÓ BORDÁKNAK
KÖSZÖNHETŐEN

A KIVÁLÓ MINŐSÉGŰ
MEGERŐSÍTŐANYAGOK ÉS
OLDALFALVÉDŐ KIVÉTELES
TARTÓSSÁGOT NYÚJTANAK

TRAXION VERSA GREEN



TRAXION VERSA



ENDURION



RAKODÓGÉP



Ø	SD			mm	mm	mm			EAN	H	N	B
17	440/50 R 17 TL (425/55 R 17)	135 D	Traxion Versa Green	435	875	2.660	14	13.00	8714692892943	3.238	337.386	432.592
Ø	SD			mm	mm	mm			EAN	H	H	H
18	340/80 R 18 TL	143A8/B	Traxion Versa	355	1.000	3.000	11	W10, W11, 11SDC, 12, 12SC	8714692335341	2.964	235.903	303.361
20	400/70 R 20 TL	149A8/B	Traxion Versa	405	1.075	3.250	13	12SDC, 13SDC, 14	8714692309922	4.218	308.460	397.101
24	400/70 R 24 TL	152A8/B	Traxion Versa	405	1.170	3.510	13	12SDC, 13SDC, 14	8714692335358	4.446	359.743	462.520
	400/80 R 24 TL	162A8/B	Traxion Versa	405	1.240	3.740	DW13	13	8714692335365	5.358	417.862	537.489
	460/70 R 24 TL	159A8/B	Traxion Versa	480	1.255	3.800	DW15L	DW14L, DW16L	8714692309946	6.213	362.780	468.621
	500/70 R 24 TL	164A8/B	Traxion Versa	515	1.320	4.020	DW16L	DW15L, DW18L	8714692309960	6.954	453.571	584.867
26	480/80 R 26 TL	160A8/B	Traxion Versa	495	1.440	4.320	DW15L	DW16L	8714692309984	7.011	500.675	644.761
28	440/80 R 28 TL	156A8/B	Traxion Versa	450	1.415	4.270	DW14L	DW15L	8714692336416	6.042	489.280	629.059
Ø	SD			mm	mm	mm			EAN	H	H	H
18	340/80 R 18 TL	143A8/B	Endurion	355	1.000	3.000	11	W10, W11, 11SDC, 12, 12SC	8714692335372	3.192	258.695	332.596
	400/70 R 18 TL	147A8/B	Endurion	410	1.015	3.050	13	12SDC, 13SDC, 14	8714692335389	3.762	314.536	404.238
20	340/80 R 20 TL	144A8/B	Endurion	355	1.055	3.180	11	W10, W11, 11SDC, 12, 12SC	8714692336584	3.420	285.286	366.657
	400/70 R 20 TL	149A8/B	Endurion	405	1.070	3.245	13	12SDC, 13SDC, 14	8714692335396	4.104	322.134	414.322
24	400/70 R 24 TL	152A8/B	Endurion	405	1.170	3.510	13	12SDC, 13SDC, 14	8714692335402	4.560	396.589	509.459
	400/80 R 24 TL	162A8/B	Endurion	410	1.245	3.720	DW13	13	8714692335419	5.472	459.648	590.702
	460/70 R 24 TL	159A8/B	Endurion	480	1.265	3.820	DW15L	DW14L, DW16L	8714692310003	6.327	399.249	515.082
	500/70 R 24 TL	164A8/B	Endurion	520	1.315	4.000	DW16L	DW15L, DW18L	8714692310027	7.239	499.155	643.120
26	480/80 R 26 TL	160A8/B	Endurion	495	1.440	4.320	DW15L	DW16L	8714692310041	7.296	551.958	710.253
28	440/80 R 28 TL	156A8/B	Endurion	455	1.420	4.290	DW14L	DW13, DW13L, DW15L	8714692310065	6.555	518.531	666.859



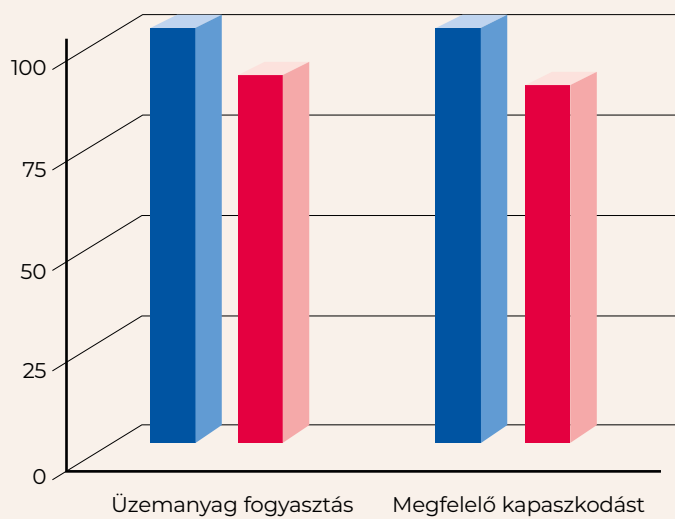


**FLOTÁCIÓS ABRONCSOK & —
STANDARD SZERELT KEREKEK**

VREDESTEIN
TYRES



- Nyitott vállrész-mintázat
- Stabil középrész



Üzemanyag fogyasztás Megfelelő kapaszkodást

■ Diagonál ■ Radiál

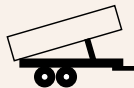
JELLEMZŐK

- Stabil központi futófelület, lekerekített vállrészszel
- Jó gördülés nehéz talajviszonyok között is
- Erős perem

ELŐNYÖK

- Jó gördülés nehéz talajviszonyok között is
- Optimalizált érintkezési felület változó légnyomás viszonyok esetén
- Stabilitás és megbízhatóság

FLOTATION TRAC



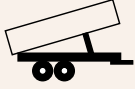
FLOTÁCIÓS ABRONCSOK & STANDARD SZERELT KEREKEK, RADIÁL



Ø	SD		mm	mm	mm	mm		EAN	N standard szerelt kerék	H	N	B	
17	480/45 R 17 TL	140D	Flotation Trac	480	850	395	2.635	16.00	8714692360435	367.383	3.306	263.994	339.471
	520/50 R 17 TL	141D	Flotation Trac	505	965	445	2.970	16.00	8714692291586	413.007	3.979	306.202	393.929
	520/50 R 17 TL	147D	Flotation Trac	505	965	445	2.970	16.00	8714692291593	433.817	4.138	338.819	435.556
22.5	500/45 R 22.5 TL	136D	Flotation Trac	500	1.025	475	3.130	AG 16.00	8714692360442	523.861	4.275	375.270	482.022
	520/55 R 22.5 TL	148D	Flotation Trac	515	1.155	530	3.560	AG 16.00	8714692291609	597.899	5.290	443.571	570.053
	520/55 R 22.5 TL	154D	Flotation Trac	515	1.155	530	3.560	AG 16.00	8714692291616	628.314	5.483	471.582	605.873
	560/45 R 22.5 TL	152D	Flotation Trac	545	1.085	490	3.295	AG 16.00	8714692335532	573.887	5.472	438.966	564.436
	560/45 R 22.5 TL	160D	Flotation Trac	545	1.085	490	3.295	AG 16.00	8714692350634	665.933	5.871	527.220	677.026
	560/60 R 22.5 TL	161D	Flotation Trac	550	1.245	560	3.820	AG 16.00	8714692291623	636.317	6.316	498.442	641.042
	560/60 R 22.5 TL	165D	Flotation Trac	550	1.245	560	3.820	AG 16.00	8714692342653	688.343	6.612	548.325	704.770
	580/65 R 22.5 TL	166D	Flotation Trac	585	1.300	585	3.985	AG 18.00 ¹	8714692186622	779.589	8.131	597.439	769.074
	600/50 R 22.5 TL	159D	Flotation Trac	600	1.170	530	3.615	AG 20.00	8714692335549	737.568	6.732	566.743	728.313
	650/40 R 22.5 TL	150D	Flotation Trac	635	1.080	495	3.360	AG 20.00	8714692291524	858.828	6.136	656.146	841.098
	650/40 R 22.5 TL	156D	Flotation Trac	635	1.080	495	3.360	AG 20.00	8714692291531	894.446	6.499	689.147	883.471
	680/50 R 22.5 TL	157D	Flotation Trac	670	1.260	565	3.880	AG 20.00	8714692335556	1.032.115	7.654	815.772	1.045.751
	680/50 R 22.5 TL	166D	Flotation Trac	670	1.260	565	3.880	AG 20.00	8714692335563	1.074.536	8.232	854.911	1.096.192
	710/40 R 22.5 TL	161D	Flotation Trac	700	1.140	515	3.470	AG 24.00	8714692335570	938.068	7.651	730.587	937.562
710/45 R 22.5 TL	165D	Flotation Trac	730	1.230	570	3.780	AG 24.00	8714692183454	968.884	8.971	760.133	976.762	
800/40 R 22.5 TL	168D	Flotation Trac	790	1.220	550	3.700	AG 28.00	8714692335587	1.419.108	9.147	961.966	1.233.314	
26	710/65 R 26 TL	179D	Flotation Trac	735	1.565	715	4.855	DW 25B	8714692335594	1.414.706	10.858	1.090.510	1.398.737
26.5	600/55 R 26.5 TL	165D	Flotation Trac	620	1.350	625	4.170	AG 20.00	8714692309885	1.058.128	9.047	831.120	1.067.012
	650/55 R 26.5 TL	169D	Flotation Trac	650	1.400	635	4.300	AG 20.00	8714692186691	1.158.578	10.120	927.816	1.191.178
	650/65 R 26.5 TL	174D	Flotation Trac	660	1.520	700	4.680	AG 20.00	8714692309892	1.303.450	10.771	1.024.511	1.314.808
	710/50 R 26.5 TL	170D	Flotation Trac	725	1.380	635	4.265	AG 24.00	8714692309915	1.286.642	10.090	991.128	1.271.547
	750/45 R 26.5 TL	170D	Flotation Trac	740	1.365	620	4.180	AG 24.00	8714692186721	1.334.266	10.702	1.034.872	1.327.879
30.5	800/45 R 26.5 TL	174D	Flotation Trac	800	1.380	640	4.300	AG 28.00	8714692309908	1.458.729	10.823	1.113.149	1.427.445
	600/60 R 30.5 TL	169D	Flotation Trac	610	1.505	710	4.675	AG 20.00	8714692244568	1.381.890	10.522	1.079.766	1.384.666
	650/65 R 30.5 TL	176D	Flotation Trac	645	1.635	755	5.075	AG 20.00	8714692244582	1.475.536	12.479	1.123.892	1.443.191
	710/50 R 30.5 TL	173D	Flotation Trac	730	1.495	680	4.530	AG 24.00	8714692175435	1.643.220	11.952	1.260.110	1.615.518
	750/60 R 30.5 TL	181D	Flotation Trac	785	1.675	775	5.075	AG 24.00	8714692174926	1.670.435	16.761	1.285.052	1.653.302
32	800/45 R 30.5 TL	176D	Flotation Trac	810	1.510	700	4.710	AG 28.00 ²	8714692244605	1.803.300	12.694	1.389.038	1.780.199
	850/50 R 30.5 TL	182D	Flotation Trac	870	1.655	725	4.910	AG 28.00	8714692174940	1.926.561	15.710	1.502.616	1.928.274
32	800/60 R 32 TL	185D	Flotation Trac	810	1.795	810	5.550	DW 27B	8714692291548	2.073.834	17.780	1.553.650	1.995.716
	900/65 R 32 TL	188D	Flotation Trac	915	1.955	875	5.965	DW30B	8714692360879	3.699.046	21.090	2.639.171	3.378.531
38	900/65 R 38 TL	191D	Flotation Trac	905	2.110	940	6.400	DW30B	8714692360893	4.561.476	23.940	3.243.518	4.149.672

1: Alternatív keréktárcsa: AG 16,00 x 22,5; 565 mm-es abroncsszélesség
 2: Alternatív keréktárcsa: AG 24,00 x 30,5; 770 mm-es abroncsszélesség

FLOTATION PRO

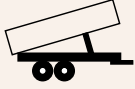


FLOTÁCIÓS ABRONCSOK & STANDARD SZERELT KEREKEK, RADIÁL

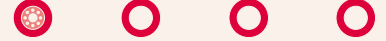


Ø	SD		mm	mm	mm	mm		EAN	N standard szerelt kerék	H	N	B	
22.5	560/45 R 22.5 TL	146D	Flotation Pro	545	1.085	490	3.295	AG 16.00	8714692080845	560.280	4.788	425.921	547.000
	560/45 R 22.5 TL	152D	Flotation Pro	545	1.085	490	3.295	AG 16.00	8714692080869	562.681	5.204	427.838	549.963
	560/60 R 22.5 TL	155D	Flotation Pro	565	1.250	560	3.850	AG 16.00	8714692080883	622.311	5.204	485.013	622.576
	560/60 R 22.5 TL	161D	Flotation Pro	565	1.250	560	3.850	AG 16.00	8714692080906	630.316	6.452	493.069	634.392
	560/60 R 22.5 TL	165D	Flotation Pro	565	1.250	560	3.850	AG 16.00	8714692342646	684.341	6.783	544.488	700.114
	620/40 R 22.5 TL	148D	Flotation Pro	610	1.080	495	3.330	AG 20.00	8714692106842	715.957	5.150	524.534	672.699
	620/40 R 22.5 TL	154D	Flotation Pro	610	1.080	495	3.330	AG 20.00	8714692155178	734.367	5.441	541.801	694.998
	620/50 R 22.5 TL	154D	Flotation Pro	610	1.185	540	3.640	AG 20.00	8714692106859	735.967	5.338	543.336	696.816
	620/50 R 22.5 TL	161D	Flotation Pro	610	1.185	540	3.640	AG 20.00	8714692159855	784.792	5.911	588.231	754.560
	650/50 R 22.5 TL	157D	Flotation Pro	645	1.250	560	3.850	AG 20.00	8714692055942	818.409	6.228	618.929	793.949
	650/50 R 22.5 TL	163D	Flotation Pro	645	1.250	560	3.850	AG 20.00	8714692080920	853.227	6.784	651.160	835.589
710/40 R 22.5 TL	161D	Flotation Pro	705	1.140	520	3.520	AG 24.00	8714692295560	932.866	6.435	725.216	929.196	
26.5	620/55 R 26.5 TL	166D	Flotation Pro	625	1.360	620	4.200	AG 20.00	8714692110221	1.032.115	7.816	774.714	993.813
	710/50 R 26.5 TL	170D	Flotation Pro	710	1.360	620	4.200	AG 24.00	8714692198700	1.275.837	8.646	980.768	1.256.556
	800/45 R 26.5 TL	174D	Flotation Pro	800	1.370	625	4.200	AG 28.00	8714692198724	1.449.524	9.381	1.104.323	1.414.404

FLOTATION+



IMPLEMENT ABRONCSOK & STANDARD SZERELT KEREKEK, DIAGONÁL



Ø	SD			mm	mm	mm	mm		EAN	N standard szerelt kerék	H	N	B	
15.3	260/70-15.3 TL	122A8	10 PR	Flotation+	270	755	345	2.280	9.00	8714692174803	92.446	922	46.428	60.135
	(10.0/75-15.3) TL	126A8	12 PR	Flotation+	270	755	345	2.280	9.00	8714692174810	102.451	950	55.639	71.868
		131A8	14 PR	Flotation+	270	755	345	2.280	9.00	8714692174827	117.259	979	64.464	83.113
	300/80-15.3 TL	132A8	10 PR	Flotation+	295	865	385	2.575	9.00	8714692174834	106.853	1.315	59.859	77.691
	(11.5/80-15.3) TL	138A8	12 PR	Flotation+	295	865	385	2.575	9.00	8714692174841	116.859	1.292	69.069	89.358
141A8		14 PR	Flotation+	295	865	385	2.575	9.00	8714692174858	133.266	1.366	79.812	103.096	
15.5	400/60-15.5 TL	145A8		Flotation+	410	850	380	2.530	AG 13.00	8714692076787	218.109	2.179	141.206	182.098
16	340/55-16 TL	133A8	12 PR	Flotation+	345	780	365	2.360	11	8714692220432	162.481	1.680	97.079	125.424
17	380/55-17 TL	133A8		Flotation+	380	845	385	2.530	13.00	8714692236396	183.692	1.868	110.893	143.207
		138A8		Flotation+	380	845	385	2.530	13.00	8714692076770	196.098	1.887	122.403	157.848
	480/45-17 TL	140A8	10 PR	Flotation+	480	860	400	2.565	16.00	8714692220418	260.930	2.453	169.600	218.508
	(19.0/45-17) TL	146A8	14 PR	Flotation+	480	860	400	2.565	16.00	8714692220425	272.937	2.685	180.728	232.934
		500/50-17 TL	140A8	10 PR	Flotation+	500	950	430	2.890	16.00	8714692201004	302.551	3.317	208.740
		149A8	14 PR	Flotation+	500	950	430	2.890	16.00	8714692201042	341.771	3.084	245.576	315.799
20	400/70-20 TL	150A8	12 PR	Flotation+	420	1.080	485	3.215	14	8714692235245	334.568	2.941	226.006	290.762
	460/65-20 TL	155A8		Flotation+	460	1.100	485	3.300	14	8714692235252	391.395	3.086	279.343	358.685
	500/55-20 TL	150A8	12 PR	Flotation+	515	1.060	475	3.160	16.00	8714692174865	388.994	3.648	267.832	344.780
22.5	560/60-22.5 TL	167A8	16 PR	Flotation+	565	1.240	550	3.700	AG 16.00	8714692220364	491.445	5.336	352.630	454.617
	600/55-22.5 TL	168A8	16 PR	Flotation+	625	1.230	550	3.700	AG 20.00	8714692220388	608.704	5.835	434.746	559.538
	710/45-22.5 TL	171A8	16 PR	Flotation+	730	1.240	550	3.700	AG 24.00	8714692220401	740.370	6.754	530.290	682.046

A.S.+



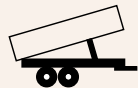
A.S.



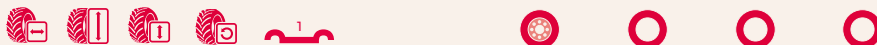
A.W.



V61



IMPLEMENT ABRONCSOK & STANDARD SZERELT KEREKEK, DIAGONÁL



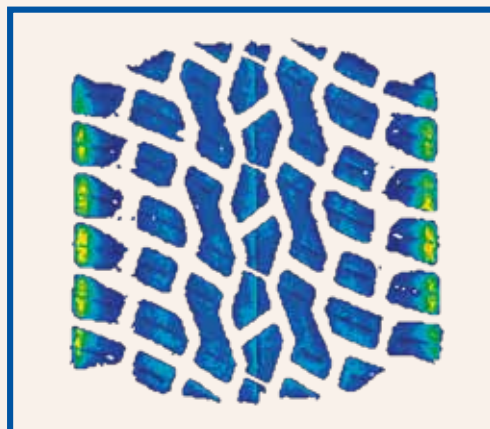
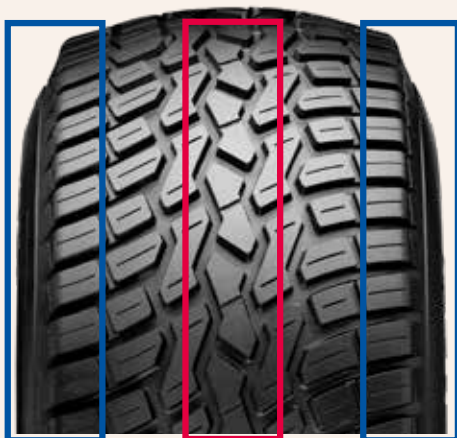
Ø	SD			mm	mm	mm	mm		EAN	N standard szerelt kerek	H	N	B	
12	7.00-12 TL	6 PR	A.S.+	190*	690*	325*	2100*	4.25	8714692909504	77.638	687	46.428	59.837	
15.3	10.0/75-15.3 TL	10 PR	A.S.+	270*	790*	365*	2420*	9.00	8714692909511	106.052	1.183	46.428	76.549	
	11.5/80-15.3 TL	12 PR	A.S.+	305*	890*	400*	2695*	9.00	8714692909528	138.069	1.651	59.092	108.820	
17	15.0/55-17 TL	10 PR	A.S.+	370*	890*	400*	2680*	13.00	8714692909535	200.900	1.849	84.034	163.650	
12	7.00-12 TL	6 PR	A.S.	185	685	315	2.085	4.25	8714692045172	77.638	687	46.428	59.837	
15.3	10.0/75-15.3 TL	10 PR	A.S.	260	790	355	2.400	9.00	8714692045196	106.052	1.183	59.092	76.549	
	11.5/80-15.3 TL	12 PR	A.S.	300	885	385	2.675	9.00	8714692045240	138.069	1.651	84.034	108.820	
17	15.0/55-17 TL	10 PR	A.S.	380	895	390	2.670	13.00	8714692105869	200.900	1.849	127.009	163.650	
Ø	SD			mm	mm	mm	mm		EAN	N standard szerelt kerek	H	N	N	
12	7.00-12	6 PR	A.W.	200	705	315	2.050	4.25	8714692082238	70.035	371	28.779	37.020	
	10.0/80-12 TL	116A8	8 PR	265	725	330	2.185	7.00	8714692262883	88.044	979	45.662	59.234	
15.3	10.0/75-15.3 TL	123A8	10 PR	270	775	355	2.335	9.00	8714692262876	92.446	913	46.428	60.123	
		130A8	14 PR	270	775	355	2.335	9.00	8714692309823	100.451	976	53.719	69.463	
	11.5/80-15.3 TL	131A8	10 PR	310	850	385	2.560	9.00	8714692263187	106.853	1.338	59.859	77.720	
		139A8	14 PR	310	850	385	2.560	9.00	8714692309847	122.862	1.412	69.836	90.486	
12.5/80-15.3 TL	142A8	14 PR	A.W. Special	320	885	405	2.660	9.00	8714692263255	147.674	1.786	85.951	111.426	
16	13.0/75-16 TL	135A8	10 PR	A.W.	345	905	405	2.725	11	8714692263279	151.276	1.617	86.335	111.698
430.9	13.5/75-430.9 TL	145A8	14 PR	A.W. Special	360	960	435	2.900	11	8714692263286	203.701	1.994	125.474	161.885
17	15.0/55-17 TL	134A8	10 PR	A.W.	385	865	390	2.580	13.00	8714692263293	171.285	1.749	98.999	127.950
	19.0/45-17 TL	138A8	10 PR	A.W.	455	870	400	2.620	16.00	8714692263316	239.720	2.259	149.647	192.921
	500/50-17 TL	140A8	10 PR	A.W.	500	950	430	2.890	16.00	8714692263323	277.738	2.766	185.333	238.886
18	12.5/80-18 TL	142A8	12 PR	A.W.	340	975	450	2.985	11	8714692263262	192.496	1.835	103.603	133.906
	15.0/70-18 TL	151A8	16 PR	A.W.	395	1.000	460	3.030	13	8714692263309	266.934	2.621	164.996	212.874
Ø	SD			mm	mm	mm	mm		EAN	N standard szerelt kerek	H	N	N	
14.5	200/60-14.5 TL	106A8		V61	210	615	295	1.880	AG 6.75	8714692105890	117.658	675	65.231	83.700
	250/65-14.5 TL	121A8		V61	245	680	320	2.060	AG 8.00	8714692220449	167.683	987	107.823	138.189



**KIS MEZŐGAZDASÁGI &
GYEP ÉS TALAJVÉDŐ —**

VREDESTEIN
TYRES

GREENTRAX



■ Nyitott vállrész-mintázat

■ Stabil középrész

JELLEMZŐK

- Alacsony levegőarány
- Stabil központi rész
- A vállrésznél megemelt kapaszkodóelemekkel

ELŐNYÖK

- Kopásálló és tartós
- Stabil iránytartás és kényelmes vezethetőség
- Kiváló tapadás, minimális kopás

GREENTRAX**V71****V88**

KIS MEZŐGAZDASÁGI & GYEP ÉS TALAJVÉDŐ



Ø	SD				mm	mm	mm	mm			EAN	H	N	B
6	160/65-6 TL (15x6.00-6)	60A8 / 48A8		Greentrax	155	365	160*	1.085*	4.50 A		8714692274114	160	21.142	27.053
8	170/60-8 TL (16x6.50-8)	65A8 / 53A8		Greentrax	170	410	185*	1.225*	5.50 A	5.375 I	8714692274121	222	26.745	34.248
			4 PR	V71	175	430			5.50 A	5.375 I	8714692082115	177	23.752	30.389
	18x8.50-8 TL		6 PR	V88	210	465			7.00 I		8714692082436	285	36.722	46.999
	210/60-8 TL (18x8.50-8)	76A8 / 64A8		Greentrax	215	455	205*	1.365*	7.00 I		8714692274138	296	30.121	38.630
	250/50-8 TL (18x9.50-8)	90A8 / 78A8		Greentrax	240	455	205*	1.360*	7.00 I		8714692274145	393	45.278	58.003
	250/60-8 TL (20x10.00-8)	96A8 / 84A8		Greentrax	245	505	225*	1.565*	7.00 I	8.00 I	8714692274152	450	46.698	59.879
10	210/60-10 TL (20x8.00-10)	87A8 / 75A8		Greentrax	205	505	225*	1.510*	6.00 I		8714692274169	473	48.693	62.440
	250/50-10 TL (20x10.00-10)	97A8 / 85A8		Greentrax	255	505	230*	1.555*	8.50 I	7.00 I, 8.00 I, 8.25	8714692274176	473	57.481	73.601
12	270/50-12 TL (23x10.50-12)	103A8 / 91A8		Greentrax	265	580	265*	1.740*	8.50 I	7.00 I, 7 JA, 8.50 JA	8714692274183	690	69.452	89.079
	320/45-12 TL (24x13.00-12)	110A8 / 98A8		Greentrax	320	600	275*	1.825*	10.50 I	9.50 JA, 10.50 JA	8714692292224	798	72.214	92.725
	320/55-12 TL (26x12.00-12)	116A8 / 104A8		Greentrax	320	655	300*	1.965*	10.50 I	8.50 I, 8.50 JA, 9.50 JA, 10.50 JA	8714692274190	901	76.819	98.704

V50**V60****V61****V64****V64+****V67**

KIS MEZŐGAZDASÁGI & GYEP ÉS TALAJVÉDŐ



Ø	SD			mm	mm			EAN	H	N	B	
4	3.00-4	4 PR	V60	90	275	2.10	2.50C	8714692081675	63	8.787	11.240	
		4 PR	V67	90	275	2.10	2.50C	8714692081682	68	10.169	13.001	
	4.00-4	4 PR	V60	100	315	2.10	2.50C, 3.00D	8714692082047	80	10.169	13.016	
		4 PR	V67	110	305	2.50 C x 4	2.50 C - 4	8714692082054	97	11.972	15.328	
6	3.50-6	4 PR	V60	100	355	2.50A	2.50C	8714692081705	103	11.167	14.312	
		4 PR	V64	100	355	2.50A	2.50C	8714692081620	74	11.167	14.276	
		4 PR	V67	100	355	2.50A	2.50C	8714692081712	103	11.972	15.335	
	15x6.00-6	4 PR	V61	160	380	4.50A		8714692082139	125	18.572	23.745	
	160/65-6 (15x6.00-6)	60 A8		V64+	160	365	4.50A		8714692256424	148	17.766	22.751
66 A8			V64+	160	365	4.50A		8714692244490	148	19.761	25.285	
8	3.50-8	4 PR	V60	100	395	2.50A	2.50 C	8714692081804	103	11.972	15.335	
		4 PR	V64	100	395	2.50A	2.50 C	8714692081811	97	11.972	15.328	
		4 PR	V67	100	395	2.50A	2.50 C	8714692081828	125	13.967	17.898	
	4.00-8	4 PR	V60	105	425	2.50A	2.50C, 3.00D	8714692081767	137	14.965	19.179	
		4 PR	V67	105	425	2.50A	2.50C, 3.00D	8714692081842	154	17.344	22.222	
	5.00-8	10 PR	V50	130	455	3.00D	3.50D	8714692081989	182	26.323	33.661	
	170/60-8	6 PR	V61	170	425	5.50A	5.375I	8714692082160	161	24.942	31.880	
		65 A8		V64+	170	410	5.50A	5.375I	8714692256462	150	21.142	27.041
		71 A8		V64+	170	410	5.50A	5.375I	8714692244506	155	23.752	30.361
	18x8.50-8 TL	4 PR	V61	210	465	7.00I		8714692082443	285	34.112	43.684	
6 PR		V61	210	465	7.00I		8714692082351	285	37.527	48.021		
210/60-8 (18x8.50-8)	83 A8		V64+	215	455	7.00I		8714692244513	285	37.105	47.485	
9	6.00-9	10 PR	V50	165	445	4.00E		8714692082177	348	38.717	49.612	
12	4.00-12	4 PR	V67	110	515	3.00D		8714692082122	188	22.332	28.600	



LASSÚ KÖZLEKEDÉS



Ø				mm	mm			EAN	H	N	B
4	200x50	2 PR	V20	50	195	200 x 50		8714692081965	17	5.986	7.624
	260x85(3.00-4)	4 PR	V20	90	270	2.10 x 4	2.10 - 4	8714692081644	51	8.174	10.445
		4 PR	V76	90	270	2.10 x 4	2.10 - 4	8714692081668	48	8.174	10.442
		4 PR	V76	90	270	2.10 x 4	2.10 - 4	8714692082450	48	8.979	11.465
		6 PR	V76	90	270	2.10 - 4		8714692081903	57	9.785	12.499
	4.10/3.50-4	4 PR	V76	95	280	2.10 x 4	2.50 C x 4, 2.50 C - 4	8714692081897	63	8.979	11.483
	4.00-4	4 PR	V20	110	305	2.50 C x 4	2.50 C - 4	8714692081873	74	9.785	12.521
		4 PR	V76	110	305	2.50 C x 4	2.50 C - 4	8714692081880	74	10.782	13.788
		6 PR	V76	110	305	2.50 C - 4		8714692105876	80	12.164	15.550
		6 PR	V76 Extra	110	305	2.50 C - 4		8714692081958	77	14.160	18.080
6	3.50-6	4 PR	V20	95	335	2.50 A x 6	2.50 A - 6	8714692081699	80	8.979	11.505
8	2.25-8	4 PR	V20	70	335	1.75 x 8		8714692081835	37	8.174	10.427
	4.80/4.00-8	4 PR	V76	115	435	2.50 A x 8	2.50 C - 8	8714692081774	128	14.581	18.680
	4.00-8	4 PR	V20	105	415	2.50 x 8	2.50 A - 8	8714692081736	68	9.362	11.977
		4 PR	V25	105	415	2.50 x 8	2.50 A - 8	8714692081750	86	10.782	13.802
		6 PR	V40	115	430	3.00 D - 8	2.50 C - 8	8714692081910	137	18.149	23.223
		8 PR	V40	115	430	3.00 D - 8	2.50 C - 8	8714692081927	148	22.140	28.306
	5.00-8	6 PR	V52	135	470	3.00 D - 8	3.50 D - 8	8714692081996	151	22.140	28.309
		8 PR	V52	135	470	3.00 D - 8	3.50 D - 8	8714692082009	171	24.942	31.893
9	6.00-9	6 PR	V52	165	550	4.00 E - 9	4.00 E x 9	8714692082184	257	32.309	41.358
		10 PR	V52	165	550	4.00 E - 9		8714692082191	296	35.915	45.988

V47**V48****V49****V54****V71**

GYORS KÖZLEKEDÉS



Ø		SD	mm	mm				EAN	H	N	B	
8	3.50-8 TL	4 PR	46 M	V47	99	389	2.50A x 8		8714692081781	91	17.344	22.142
	4.00-8 TL	4 PR	63 M	V47	114	422	2.50A x 8	3.00D x 8	8714692081743	154	18.572	23.781
		6 PR	70 M	V47	114	422	2.50A x 8	3.00D x 8	8714692081934	137	20.951	26.782
		6 PR	71 M	V54	111	423	3.00D x 8	2.50A x 8	8714692081941	148	25.747	32.887
	4.00-8 TT	8 PR	75 M	V54	111	423	3.00D - 8	2.50A x 8	8714692081972	154	29.123	37.182
	4.80-8 TL	6 PR	71 M	V49	125	429	3.75 x 8	3.00D x 8	8714692082429	171	22.140	28.335
	5.00-8 TL	6 PR	78 M	V47	145	478	3.00D x 8		8714692082078	171	31.119	39.738
		6 PR	82 M	V54	141	470	3.00D x 8		8714692082016	211	38.102	48.658
	5.00-8 TT	8 PR	86 M	V54	141	470	3.00D - 8	3.00D x 8, 3.50D - 8	8714692082023	217	43.091	55.000
		10 PR	89 M	V54	146	470	3.50D - 8		8714692082030	234	49.269	62.868
	5.70-8 TL	6 PR	77 M	V49	156	470	4.50 x 8	3.75 x 8, 3.50D x 8	8714692082412	245	34.726	44.414
	16.5x6.5-8 TL	4 PR	69 M	V71	173	437	5.50A x 8		8714692082290	165	28.740	36.710
		6 PR	74 M	V71	173	437	5.50A x 8		8714692082092	188	32.539	41.563
18.5x8.5-8 TL	6 PR	78 M	V48	220	475	7.00 x 8		8714692082405	285	43.091	55.087	
9	6.00-9 TT	6 PR	85 M	V54	166	553	4.00E x 9	4.00E - 9	8714692082207	376	48.271	61.782
		10 PR	95 M	V54	166	553	4.00E - 9		8714692082214	428	64.234	82.120
		12 PR	99 M	V54	166	553	4.00E - 9		8714692082221	450	72.023	92.041
10	5.00-10 TL	4 PR	74 M	V47	146	525	3.50B x 10		8714692082276	222	29.546	37.805
		6 PR	80 M	V47	146	525	3.50B x 10		8714692082283	239	32.539	41.628
		8 PR	84 M	V47	146	525	3.50B x 10		8714692082337	251	36.913	47.198
	18x8.0-10 TL (195/50-10)	8 PR	98 M	V48	188	462	6.00 x 10		8714692082399	285	73.021	93.098
	20.5x8.0-10 TL	10 PR	96 M	V48	205	524	6.00 x 10		8714692082375	285	54.257	69.269

2)



TÖMLŐK

VREDESTEIN
TYRES



SZEMÉLYGÉPJÁRMŰ ÉS KISTEHERAUTÓ TÖMLŐ



Ø		Szelep	EAN	N darab	B darab	Darab dobozonként
10	145-10	TR13	8714692239915	5.832	7.407	1 db
			8714692239915	4.912	6.238	12 db
12	145;155;175/70-12	TR13	8714692239922	6.369	8.089	1 db
			8714692239922	5.295	6.725	12 db
13	135;145;155/70-13	TR13	8714692239939	6.369	8.089	1 db
			8714692239939	5.295	6.725	12 db
	155;165;165/70-13	TR13	8714692239946	6.369	8.089	1 db
			8714692239946	5.295	6.725	12 db
	175;175/70;185/70-13	TR13	8714692239953	6.830	8.674	1 db
			8714692239953	5.718	7.261	12 db
14	135;145-14	TR13	8714692239960	6.830	8.674	1 db
			8714692239960	5.718	7.261	12 db
	155;165;175/70-14	TR13	8714692239977	7.214	9.162	1 db
			8714692239977	6.024	7.651	12 db
	175;185/70-14	TR13	8714692239984	7.214	9.162	1 db
			8714692239984	6.024	7.651	12 db
	185;195;195/70;205/70-14	TR13	8714692239991	7.406	9.406	1 db
			8714692239991	6.178	7.846	12 db
	205;215/70-14	TR13	8714692240003	7.675	9.747	1 db
			8714692240003	6.369	8.089	8 db
15	155;165;175/70-15	TR13	8714692240010	7.406	9.406	1 db
			8714692240010	6.178	7.846	12 db
	175;185;195;185/70;195/70;205/70-15	TR13	8714692240027	7.866	9.989	1 db
			8714692240027	6.599	8.381	12 db
16	185-16	TR13	8714692240447	9.708	12.329	1 db
			8714692240447	8.096	10.282	12 db
	205-16	TR13	8714692240041	10.091	12.816	1 db
			8714692240041	8.404	10.673	10 db
		TR15	8714692240058	10.091	12.816	1 db
			8714692240058	8.404	10.673	10 db



SZÁNTÓFÖLDI, IPARI ÉS KERTÉSZETI TÖMLŐ



Ø		Szelep	EAN	N darab	B darab	Darab dobozonként
4	200x50, 2.00-4	TR87	8714692238802	3.722	4.727	1 db
			8714692238802	3.069	3.898	30 db
	260x85 / 3.00-4	TR87	8714692238819	3.837	4.873	1 db
			8714692238819	3.185	4.045	10 db
	4.00-4, 4.10/3.50-4	TR87	8714692238826	3.991	5.068	1 db
8714692238826			3.338	4.239	10 db	
6	3.50-6, 4.10/3.50-6	TR13	8714692238833	4.067	5.165	1 db
			8714692238833	3.377	4.289	10 db
	3.50-6, 4.10/3.50-6	TR87	8714692238840	4.067	5.165	1 db
			8714692238840	3.377	4.289	10 db
	15x6.00-6, 160/65-6	TR13	8714692238857	4.912	6.238	1 db
8714692238857			4.067	5.165	6 db	
8	2.25-8	V1.04.01	8714692034855	2.993	3.801	20 db
	3.00-8, 3.50-8	TR13	8714692238864	4.183	5.312	1 db
			8714692238864	3.530	4.483	10 db
	4.00-8, 4.80-8	TR13	8714692238871	4.451	5.653	1 db
			8714692238871	3.799	4.824	10 db
	4.00-8, 4.80-8	TR87	8714692238888	4.451	5.653	1 db
			8714692238888	3.799	4.824	10 db
	5.00-8	TR13	8714692238895	6.331	8.040	1 db
			8714692238895	5.257	6.676	6 db
	5.00-8	TR87	8714692238901	6.331	8.040	1 db
			8714692238901	5.257	6.676	6 db
	170/60-8, 16.5x6.5-8	TR13	8714692238918	6.331	8.040	1 db
8714692238918			5.257	6.676	6 db	
18x8.50-8, 210/60-8	TR13	8714692238925	7.444	9.454	1 db	
		8714692238925	6.216	7.895	6 db	
9	6.00-9	TR15	8714692238932	8.058	10.233	1 db
			8714692238932	6.753	8.577	10 db
		TR87	8714692238949	8.058	10.233	1 db
			8714692238949	6.753	8.577	10 db
10	5.00-10	TR13	8714692238956	7.597	9.648	1 db
			8714692238956	6.331	8.040	6 db
12	4.00-12, 3.50-12	TR13	8714692238963	5.641	7.164	1 db
			8714692238963	4.720	5.994	6 db
14,5	200/60-14.5	TR15	8714692238970	11.396	14.473	1 db
			8714692238970	9.516	12.085	10 db



SZÁNTÓFÖLDI IMPLEMENT TÖMLŐ



Ø		Szelep	EAN	N darab	B darab	Darab dobozonként
12	7.00-12	TR15	8714692238987	10.283	13.060	1 db
			8714692238987	8.595	10.915	6 db
	10.0/80-12	TR15	8714692238994	12.010	15.253	1 db
			8714692238994	10.053	12.767	6 db
15,3	10.0/75-15.3, 260/70-15.3	TR15	8714692239007	12.624	16.032	1 db
			8714692239007	10.974	13.937	4 db
	11.5/80-15.3	TR15	8714692239014	13.391	17.007	1 db
			8714692239014	11.704	14.864	4 db
	12.5/80-15.3	TR15	8714692239021	14.236	18.080	1 db
			8714692239021	12.393	15.740	4 db
15,5	400/60-15.5	TR15	8714692239038	24.020	30.506	1 db
			8714692239038	20.913	26.559	2 db
16	13.0/75-16	TR15	8714692239045	20.030	25.438	1 db
			8714692239045	17.497	22.222	2 db
430,9	13.5/75-430.9	TR15	8714692239052	22.524	28.605	1 db
			8714692239052	19.607	24.901	4 db
17	15.0/55-17, 380/55-17	TR15	8714692239069	24.020	30.506	1 db
			8714692239069	20.913	26.559	2 db
	19.0/45-17, 480/45-17	TR15	8714692239076	40.021	50.827	1 db
			8714692239076	34.841	44.248	2 db
	500/50-17	TR15	8714692239083	42.093	53.458	1 db
			8714692239083	36.684	46.588	2 db
18	12.5/80-18	TR15	8714692239090	20.030	25.438	1 db
			8714692239090	17.497	22.222	4 db
	15.0/70-18	TR15	8714692239106	24.020	30.506	1 db
			8714692239106	20.913	26.559	4 db
20	16.0/70-20, 500/55-20	TR15	8714692239113	38.371	48.731	1 db
			8714692239113	33.383	42.396	2 db
22,5	560/60-22.5	TR218A	8714692335044	68.684	87.229	1 db
			8714692335044	61.087	77.580	2 db
	600/55-22.5	TR218A	8714692335037	79.121	100.484	1 db
			8714692335037	70.373	89.373	2 db
	710/45-22.5	TR218A	8714692335020	91.093	115.689	1 db
			8714692335020	81.002	102.873	2 db



SZÁNTÓFÖLDI TRAKTOR TÖMLŐ



Ø		Szelep	EAN	N darab	B darab	Darab dobozonként
24	9.5-24	TR218A	8714692320569	18.111	23.001	1 db
			8714692320569	15.847	20.126	3 db
	11.2-24	TR218A	8714692239724	22.716	28.849	1 db
			8714692239724	20.222	25.682	2 db
	12.4-24, 320/85-24	TR218A	8714692239731	25.056	31.822	1 db
			8714692239731	22.294	28.313	2 db
	13.6-24, 340/85-24, 380/70-24, 440/65-24	TR218A	8714692239748	27.551	34.989	1 db
			8714692239748	24.481	31.091	2 db
14.9-24, 380/85-24, 420/70-24, 480/65-24	TR218A	8714692239755	31.119	39.521	1 db	
		460/70-24 / 16.9-24	TR 218	8714692332685	36.913	46.879
			8714692332685	30.697	38.986	2 db
28	11.2-28	TR218A	8714692239762	23.828	30.262	1 db
			8714692239762	21.220	26.949	2 db
	12.4-28, 320/85-28	TR218A	8714692239779	27.052	34.356	1 db
			8714692239779	24.097	30.603	2 db
	13.6-28, 380/70-28	TR218A	8714692239786	29.930	38.011	1 db
			8714692239786	26.629	33.819	2 db
	14.9-28, 380/85-28, 420/70-28, 480/65-28	TR218A	8714692239793	33.881	43.029	1 db
			8714692239793	30.121	38.254	2 db
16.9-28, 420/85-28, 480/70-28, 540/65-28	TR218A	8714692239809	35.954	45.662	1 db	
30	16.9-30, 420/85-30, 480/70-30, 540/65-30	TR218A	8714692331381	38.448	48.829	1 db
	18.4-30	TR218A	8714692331527	42.247	53.654	1 db
32	12.4-32	TR218A	8714692331398	26.975	34.259	1 db
34	16.9-34	TR218A	8714692331404	41.786	53.069	1 db
	18.4-34, 460/85-34, 520/70-34, 600/65-34	TR218A	8714692331411	47.235	59.989	1 db
36	12.4-36	TR218A	8714692331428	29.891	37.961	1 db
	13.6-36	TR218A	8714692331435	31.656	40.203	1 db
38	13.6-38	TR218A	8714692331442	34.917	44.345	1 db
	16.9-38, 420/85-38, 480/70-38, 540/65-38	TR218A	8714692331459	46.352	58.867	1 db
	18.4-38, 460/85-38, 520/70-38, 600/65-38	TR218A	8714692331466	52.108	66.177	1 db
	20.8-38, 520/85-38, 580/70-38, 650/65-38	TR218A	8714692331473	62.199	78.993	1 db



SZÁNTÓFÖLDI TRAKTOR TÖMLŐ



Ø		Szelep	EAN	N darab	B darab	Darab dobozonként
16	4.50-16, 5.00-16	TR15	8714692239120	6.868	8.722	1 db
			8714692239120	5.756	7.310	6 db
	5.50-16, 6.00-16	TR15	8714692239137	7.597	9.648	1 db
			8714692239137	6.331	8.040	6 db
	6.50-16, 7.00-16	TR15	8714692239144	8.595	10.915	1 db
			8714692239144	7.214	9.162	6 db
	7.50-16	TR15	8714692239151	10.169	12.915	1 db
			8714692239151	8.518	10.818	6 db
	9.00-16	TR15	8714692239168	15.080	19.151	1 db
			8714692239168	13.123	16.666	4 db
	10.00-16	TR15	8714692239175	16.768	21.296	1 db
			8714692239175	14.581	18.518	4 db
	11.00-16	TR15	8714692239182	18.227	23.148	1 db
			8714692239182	15.885	20.174	2 db
18	7.50-18	TR15	8714692239199	12.547	15.935	1 db
			8714692239199	10.398	13.205	6 db
19	6.00-19	TR15	8714692239700	10.552	13.401	1 db
			8714692239700	8.825	11.208	6 db
20	7.50-20	TR15	8714692239717	14.006	17.787	1 db
			8714692239717	11.704	14.864	6 db
Ø		Szelep	EAN	N darab	B darab	Darab dobozonként
20	10.00-20	TC10	8714692240065	21.987	27.923	1 db
			8714692240065	19.147	24.316	2 db
	11.00-20	TC10	8714692240072	23.982	30.457	1 db
			8714692240072	20.874	26.509	2 db
	12.00-20	TC10	8714692240089	27.128	34.453	1 db
8714692240089			23.636	30.018	2 db	
24	460/70-24 / 16.9-24	TR 218	8714692332685	36.913	46.879	1 db
			8714692332685	30.697	38.986	2 db
	500/70-24	TR 218	8714692332692	40.751	51.753	1 db





ÁTVÁLTÁSI TÁBLÁZAT RADIÁL TRAKTORGUMIABRONCSOKHOZ

Ez a táblázat teljes körű áttekintést nyújt a hasonló külső átmérőjű, de eltérő szélességű radiál traktorgumiabroncsokról.

Dia- meter range mm	Speed radius index	Standard Traxion85		Alsó rész Traxion+		Nagy méret TraxionXXL Traxion Harvest	Nagy méret VF Traxion Optimall
		Régi	85-ös sorozat	70-es sorozat	65-es sorozat	Serie XL	Serie XL VF
735	350			240/70 R 16			
765	370			260/70 R 16			
820	390			280/70 R 16	320/65 R 16		
855	410			280/70 R 18			
875	425			260/70 R 20	320/65 R 18		
905	425				340/65 R 18		
	450			280/70 R 20			
945	450			300/70 R 20			
985	475			320/70 R 20			
1050	500			360/70 R 20	420/65 R 20		
				380/70 R 20			
1090	525			320/70 R 24			
		11.2 R 24	280/85 R 24	320/70 R 24			
1145	550	12.4 R 24	320/85 R 24	360/70 R 24			
		11.2 R 28	280/85 R 28				
1190	575	13.6 R 24	340/85 R 24	380/70 R 24	440/65 R 24		
		12.4 R 28	320/85 R 28				
1245	600	14.9 R 24	380/85 R 24	420/70 R 24	480/65 R 24		
1295	625	13.6 R 28	340/85 R 28	380/70 R 28	440/65 R 28		
1320	625	16.9 R 24	420/85 R 24	480/70 R 24	540/65 R 24		
1350	650	14.9 R 28	380/85 R 28	420/70 R 28	480/65 R 28		
		16.9 R 28	420/85 R 28	480/70 R 28	540/65 R 28		VF 600/60 R 28
		14.9 R 30	380/85 R 30				
		16.9 R 30	420/85 R 30	480/70 R 30	540/65 R 30	540/75 R 28	VF 600/65 R 28
1475	700						VF 540/65 R 30
						600/65 R 28	VF 600/60 R 30
						600/70 R 28	
1525	725	18.4 R 30	460/85 R 30				
		14.9 R 34	380/85 R 34				
1550	750	13.6 R 38	340/85 R 38				
		16.9 R 34	420/85 R 34	480/70 R 34	540/65 R 34	620/75 R 26	
1575	750	13.6 R 38	380/80 R 38			600/70 R 30	VF 600/70 R 30
						710/60 R 30	
1645	775	18.4 R 34	460/85 R 34	520/70 R 34	600/65 R 34		VF 650/60 R 34
1675	800	16.9 R 38	420/85 R 38	480/70 R 38	540/65 R 38	600/70 R 34	VF 620/75 R 30
							VF 600/70 R 34
1750	825	18.4 R 38	460/85 R 38	520/70 R 38	600/65 R 38	650/75 R 32	VF 650/65 R 34
							VF 710/60 R 34
1835	875	20.8 R 38	520/85 R 38	580/70 R 38	650/65 R 38	800/65 R 32	VF 710/60 R 38
		18.4 R 42	480/80 R 42				
1895	925					900/60 R 32	
		20.8 R 42	520/85 R 42	620/70 R 42	650/65 R 42	800/70 R 32	VF 710/70 R 38
1935	925		480/80 R 46			650/75 R 38	VF 650/65 R 42
						710/70 R 38	VF 710/60 R 42
2000	975					710/75 R 38	
		20.8 R 46	520/85 R 46			650/85 R 38	VF 650/85 R 38
2050	975		480/80 R 50			800/70 R 38	VF 800/70 R 38
						900/60 R 38	
						710/70 R 42	VF 710/70 R 42
						710/75 R 42	VF 650/85 R 42
2150	1025						VF 710/75 R 42
							VF 800/70 R 42
							VF 900/60 R 42

Az átmérőtartományok jelzés értékű osztályozása megfelel az ETRTO irányelveknek. Gumiabroncs cseréjekor javasoljuk a pontos átmérő és görbülési kerület ellenőrzését, amely jellemzők az egyes abroncsok műszaki adatai között található. Gumiabroncs cseréjekor javasoljuk a hajtásarány átszámítását is.

A Traxion+ gumiabroncsok szélesebbek, ám felniátmérőjük megegyezik a standard Traxion85-ösével. A hasonló külső átmérőjű, extraszéles Traxion XXL abroncsok kisebb felniátmérővel rendelkeznek, amely jelentősen nagyobb teherbírást eredményez. Javasoljuk, hogy ellenőrizze a hivatalos felnizélességet az egyes gumiabroncsok műszaki adatai között.

ÁLTALÁNOS SZERZŐDÉSI FELTÉTELEK

1. A szerződés létrejötte

- 1.1. A jelen általános szerződési feltételek vonatkoznak az Apollo Tyres (Hungary) Sales Kft., mint eladó (a továbbiakban: eladó) által teljesített valamennyi termékértékesítésre és szolgáltatásnyújtásra, amelyeket az eladó a másik szerződő fél (a továbbiakban: vevő, illetve a 6. pontban: viszonteladó) felé teljesít. A 6. pontban rögzített jótállási feltételeknél a viszonteladóval szerződést kötő fél a fogyasztó (továbbiakban: fogyasztó).
- 1.2. Az általános szerződési feltételektől a felek csak akkor és csak azokra a rendelkezésekre nézve térnek el, amely rendelkezésekre vonatkozóan a felek a közöttük létrejött konkrét szerződésben vagy keretszerződésben kifejezetten a jelen általános szerződési feltételektől eltérően állapodnak meg.
- 1.3. A szerződéses viszony a felek között: írásbeli szerződéssel, vagy a vevő ajánlatának eladó által történt kifejezett és egyértelmű elfogadásával, vagy az eladó ajánlatának vevő által történő elfogadásával jön létre. Ilyen vevő által történő elfogadásnak minősül különösen az eladó megrendelőlapjának, szállítólevelének, árukiadási bizonylatának vagy számlájának a vevő általi aláírása, amely iratok hivatkoznak a jelen általános szerződési feltételekre. Vevő általi elfogadásnak minősül aláírás hiányában is a szállítólevel, árukiadási bizonylat, számla vevő általi kézhezvétele, amennyiben a kézhezvételtől számított 8 napon belül a vevő nem terjeszt elő kifogást.
- 1.4. A szerződés előző pont szerinti létrejöttét megelőzően a felek által tett nyilatkozatok hatályukat veszítik és a felek jogviszonyára kizárólag az előző pont szerint létrejött szerződés vonatkozik.
- 1.5. A szerződés bármilyen módosítása, kiegészítése vagy értelmezése kizárólag a felek közös megállapodása alapján, írásban lehetséges. Nem minősül a szerződés módosításának, ha az egyik szerződő fél nem él a szerződésben biztosított valamely jogával, vagy jogát a másik félre kedvezőbb módon gyakorolja. Az ilyen egyoldalú engedményekre a másik fél nem hivatkozhat.

2. Árak

- 2.1. Az árakra vonatkozóan az eladónak a szerződéskötés napján érvényes árlistája az irányadó, kivéve ha a felek eltérően állapodtak meg. Az árak tartalmazzák a 4. pont szerinti teljesítésig (a továbbiakban: az áru átvételéig) felmerült járulékos költségeket (pl. vám, illeték, szállítási díj), de nem tartalmazzák a hatályos jogszabályok által előírt közterheket (pl. ÁFA, termék-hasznosítási díj), amelyeket az eladó a vevő felé felszámít.
- 2.2. Amennyiben a szerződés teljesítése során EURO vagy USD alkalmazása merül fel és a szerződés létrejötte és teljesítése között 5 %-nál nagyobb mértékben változik a Ft/EUR vagy a Ft/USD árfolyam, vagy a KSH által közölt infláció mértéke meghaladja az 5 %-ot, úgy az eladó jogosult az árfolyamváltozásnak megfelelően a szerződéses ár egyoldalú módosítására. Ha a vevő a módosítást nem fogadja el, úgy jogosult az áru átvételéig a szerződéstől egyoldalúan elállni. Ebben az esetben a felek a foglaló szabályát nem alkalmazzák, hanem a szerződéskötés előtti jogi állapotot állítják helyre.
- 2.3. Ha a vevő az árlistában feltüntetettől eltérő kivitelű terméket igényel, megrendelését utólag módosítja, vagy egyébként el kíván térni az általános szerződési feltételektől, úgy az eladó jogosult az árlistától eltérő, egyedi ár alkalmazására.

3. Fizetési feltételek

- 3.1. A fizetés készpénzzel történik, kivéve, ha az eladó más fizetési módhoz (pl. átutalási megbízás) kifejezetten hozzájárult. Átutalás esetén az átutalás a számlán szereplő időtartamon belül esedékes. Az eladó a számlát egy eredeti példányban állítja elő, eredeti példánynak a Társaság színes logójával ellátott számlapéldány minősül. Az áru tulajdonjoga a vételár teljes és hiánytalan kifizetésével száll át a vevőre, addig az eladó tulajdonában marad (tulajdonjog-fenntartás). A vételár kiegyenlítéséig az eladó jogosult a leszállított árut egyoldalúan birtokba venni és azt visszaszállítani.
- 3.2. Az eladó a vételár egy részének előre fizetését kötheti ki és a szerződés hatályba lépését az előleg megfizetésétől teheti függővé.

- 3.3. Az áru átvétele előtt a vevő által fizetett összeg – az áru bruttó vételárának 30 %-áig – kifejezetten foglalónak minősül.
- 3.4. Fizetési késedelem esetén az eladó késedelmi kamatot számít fel, melynek mértéke a késedelemmel érintett naptári félév első napján érvényes jegybanki alapkamat – a 2.2. pont szerinti valutában meghatározott pénztartozás esetén az adott pénznemben a kibocsátó jegybank által meghatározott alapkamat, ennek hiányában a pénzpiaci kamat – nyolc százalékponttal (8%) növelt értéke. Ha a vevő vállalkozás, késedelme esetén köteles az eladónak a követelése behajtásával kapcsolatos költségei fedezésére negyven (40) EUR összegnek az MNB késedelmi kamatfizetési kötelezettség kezdőnapján érvényes devizaközépárfolyama alapján meghatározott forintösszeget megfizetni. 15 napot meghaladó késedelem esetén az eladó jogosult a szerződéstől külön figyelmeztetés nélkül elállni.
- 3.5. Amennyiben az eladó tudomására jut, hogy a vevő fizetőképessége bi-zonytalan, az eladó jogosult a vevőtől fizetési biztosítékot kérni. Amennyiben a vevő ezen kötelezettségének nem tesz eleget, úgy az eladó jogosult a szerződéstől azonnali hatállyal elállni.
- 3.6. Ha a vevőnek az eladó felé bármilyen jogcímen fizetési késedelme áll fenn, akkor az eladó jogosult a további szállítások vagy egyéb teljesítések felfüggesztésére.

4. A teljesítés ideje és helye

- 4.1. A szerződéskötésekor az eladó +/- 5 napos pontossággal tájékoztatja a vevőt a teljesítés várható idejéről. Az eladó törekszik arra, hogy lehetőség szerint a teljesítés pontos időpontjáról vagy időszakáról a teljesítés előtt legalább 3 nappal értesítse a vevőt.
- 4.2. Az eladó jogosult részletekben történő teljesítésre is, amelyre a teljesítés szabályai alkalmazandók.
- 4.3. A vevő a teljesítésnek az eladó által közölt idejében jogosult és köteles az árut átvenni. Ha a vevő az átvétellel 3 napot meghaladó késedelembe esik, úgy az eladó tárolási díjat számíthat fel. 15 napot meghaladó vevői késedelem esetén az eladó választása szerint a szerződéstől egyoldalúan elállhat, vagy a vevő által át nem vett termékeket a vevő birtokaként nyilvántartásba veheti, és az érintett termékekre vonatkozó számláját a vevő felé kibocsáthatja, amely alapján a vevő az át nem vett termékek vételárát az eladó részére köteles megfizetni. Ez utóbbi esetben a szerződés az eladó részéről teljesítettnek minősül.
- 4.4. A szerződés teljesítésének időpontja az, amikor a vevő az árut átveszi, kivéve a 4.3. pontban meghatározott esetet és a vételárát kifizeti. Az átvétel helye a vevő telephelye, kivéve, ha a felek eltérő teljesítési helyben állapodnak meg. Az áruk elszállításáról ellenkező megállapodás hiányában az eladó gondoskodik.
- 4.5. Az áru átadásával a vevőre száll át a kárveszély viselése. Az áru átadása nélkül is átszáll a kárveszély viselése a 4.3. pont szerint a vevő birtokaként nyilvántartásba vett termékek vonatkozásában.
- 4.6. Ha az eladó a teljesítéssel a 4.1. pontban meghatározott tájékoztatásban megjelölt időponthoz képest egy hónapot meghaladó késedelembe esik, úgy a vevő jogosult a szerződéstől egyoldalúan elállni.
- 4.7. Ha a késedelem az eladón vagy az eladó beszállítóján illetve alvállalkozóján kívülálló okból ered, úgy az eladó a késedelemért nem felelős. Ez esetben a szállítási határidő meghosszabbodik azzal az időtartammal, amely alatt a teljesítés akadályba ütközött. Amennyiben a késedelem miatt a teljesítés a vevőnek már nem áll érdekében, a vevő – a még nem teljesített szolgáltatás tekintetében – a szerződéstől elállhat. A felek a foglaló szabályát ebben az esetben nem alkalmazzák, hanem a szerződéskötés előtti jogi állapotot állítják helyre.
- 4.8. Amennyiben a szerződés létrejötte és teljesítés tervezett időpontja között megváltozik az eladó gyártási programja és a megrendelt árut már nem gyártja, úgy jogosult helyette felajánlani a helyébe lépett terméket. Ha a vevő a felajánlott terméket nem fogadja el, úgy az eladó a szerződéstől elállhat. A felek a foglaló szabályát ebben az esetben nem alkalmazzák, hanem a szerződéskötés előtti jogi állapotot állítják helyre azzal, hogy az eladó semmilyen jellegű kártérítési kötelezettséggel nem tartozik.

5. Szavatosság

- 5.1. Az eladó az eladott árukért a hatályos jogszabályok előírásai szerinti szavatosságot vállal. A szavatosság azonban nem terjed ki a kártérítésre: az eladó az életben és testi épségben okozott károk kivételével kifejezetten kizárja a jelen szerződésből eredő esetleges kártérítési felelősségét bármilyen közvetett vagy közvetlen kárért, tényleges kárért, költségért vagy elmaradt haszonért.
- 5.2. Az eladó reklámanyagaiban vagy egyéb, a szerződéskötést megelőző nyilatkozataiban közölt műszaki adatok csak tájékoztató jellegűek. A szavatosság alapját kizárólag az 1.3. pont alapján létrejött szerződésben vagy annak mellékletében kifejezetten megjelölt specifikáció képezi.
- 5.3. A vevő köteles az árut az átvételkor megvizsgálni, és esetleges kifogásait haladéktalanul közölni. Kifogás esetén az árut az eladó is jogosult megvizsgálni. Amennyiben ez a vevő hibájából nem lehetséges, a vevő szavatossági igényével nem élhet.
- 5.4. Amennyiben az eladó vállalja a hibás áru kijavítását vagy kicserélését, úgy egyéb szavatossági igény nem alkalmazható.
- 5.5. A szavatosság nem terjed ki a nem rendeltetésszerű használatból, vagy az átadás utáni szállításból, tárolásból, kezelésből eredő, továbbá a használati útmutató figyelmen kívül hagyásából eredő hibákra.

6. Jótállási feltételek

- 6.1. A személy- és kisteherjármű abroncsok esetében eladó a viszonteladó felé és a viszonteladó a fogyasztó felé a gumi-abroncs végfelhasználó felé történő értékesítés idejétől számított 3 évig vagy az 1,6 mm-es profilmélység eléréséig (a hamarabb bekövetkező feltételig) vállal jótállást az ÁSZF 1.számú mellékletében (jótállási jegy) felsorolt feltételekkel. A mezőgazdasági és ipari abroncsokra speciális jótállási feltételek vonatkoznak.
- 6.2. A jótállási feltételeket (jótállási nyilatkozat, használati útmutató, jótállási jegy) a viszonteladó köteles átadni a fogyasztó részére.
- 6.3. A fogyasztó a jótállási igényét a viszonteladónál jelentheti be, a fogyasztó az igényérvényesítéskor köteles a www.dealer.vredestein.com oldalról letölthető jegyzőkönyvet kitölteni, azt a viszonteladó felé annak mellékleteivel együtt továbbítani.
- 6.4. A jótállási igény bejelentése a vásárlás helyszínén, a vásárlást igazoló számlával, blokkal és hiánytalanul kitöltött Jótállási jeggyel lehetséges, ezek hiányában az eladó által vállalt jótállás nem él, a fogyasztó, illetve viszonteladó a törvényből eredő szavatossági jogait gyakorolhatja. A jótállási feltételek nem érintik a fogyasztó törvényből eredő szavatossági jogait.
- 6.5. Az Apollo termékekre speciális jótállás vonatkozik, melynek részleteiről a www.apollotyres.com/europe oldalon tájékozódhat.

7. Egyéb rendelkezések

- 7.1. A felek közötti szerződésből fakadó követelések egy éves elévülési idő alatt évülnek el.
- 7.2. Az eladó által forgalmazott Vredestein típusú termékek valamennyi szerzői, szabadalmi és védjegy-joga kizárólag a Apollo Tyres B.V.-t illeti meg, ilyen jogokat a vevő a termék vételárának megfizetésével nem szerez.
- 7.3. Ha a felek közötti szerződés valamely része akár a megkötésekor, akár később jogszabály kötelező rendelkezésébe ütközne és emiatt érvénytelennek minősülne, úgy a felek a szerződés többi részét továbbra is érvényesnek tekintik. Az esetleg érvénytelen rész helyett – a szerződés egészével összhangban – azt a jogszabályt alkalmazzák, amelyiknek rendelkezései legközelebb állnak az esetlegesen érvénytelen részhez.
- 7.4. A szerződő felek bármely vita eldöntésére, amely a jelen szerződésből vagy azzal összefüggésben, annak megszegésével, megszűnésével, érvényességével vagy értelmezésével kapcsolatban a felek között keletkezik, a felek kikötik a Budai Központi Kerületi Bíróság kizárólagos illetékességét.
- 7.5. Az egyedi vagy keretszerződésekben és a jelen általános szerződési feltételekben nem szabályozott kérdésekre a Polgári Törvénykönyv rendelkezései vonatkoznak.

KÖPENYJELÖLÉS, SEBESSÉG INDEX ÉS TERHELHETŐSÉGI JELZŐSZÁM

KÖPENYJELÖLÉS

650/ Köpeny- szélesség (mm)	65 Magasság/ szélesség arány (%)	R R=Radial	38 Felni átmérő collban	157 Terhelhetőségi jelzőszám (Li)	A8 Sebességindex
--	---	----------------------	--------------------------------------	--	----------------------------

SEBESSÉGINDEX

Sebességindex	A2	A6	A8	B	D	J	M
Végsebesség (mp/h)	6	19	25	31	40	62	81
Végsebesség (km/h)	10	30	40	50	65	100	130

TERHELHETŐSÉGI JELZŐSZÁM = LI (LOAD INDEX)

LI	kg	LI	kg	LI	kg	LI	kg	LI	kg	LI	kg	LI	kg
53	206	74	375	95	690	116	1250	137	2300	158	4250	179	7750
54	212	75	387	96	710	117	1285	138	2360	159	4375	180	8000
55	218	76	400	97	730	118	1320	139	2430	160	4500	181	8250
56	224	77	412	98	750	119	1360	140	2500	161	4625	182	8500
57	230	78	425	99	775	120	1400	141	2575	162	4750	183	8750
58	236	79	437	100	800	121	1450	142	2650	163	4875	184	9000
59	243	80	450	101	825	122	1500	143	2725	164	5000	185	9250
60	250	81	462	102	850	123	1550	144	2800	165	5150	186	9500
61	257	82	475	103	875	124	1600	145	2900	166	5300	187	9750
62	265	83	487	104	900	125	1650	146	3000	167	5450	188	10000
63	272	84	500	105	925	126	1700	147	3075	168	5600	189	10300
64	280	85	515	106	950	127	1750	148	3150	169	5800	190	10600
65	290	86	530	107	975	128	1800	149	3250	170	6000	191	10900
66	300	87	545	108	1000	129	1850	150	3350	171	6150	192	11200
67	307	88	560	109	1030	130	1900	151	3450	172	6300	193	11500
68	315	89	580	110	1060	131	1950	152	3550	173	6500	194	11800
69	325	90	600	111	1090	132	2000	153	3650	174	6700	195	12150
70	335	91	615	112	1120	133	2060	154	3750	175	6900	196	12500
71	345	92	630	113	1150	134	2120	155	3875	176	7100	197	12850
72	355	93	650	114	1180	135	2180	156	4000	177	7300	198	13200
73	365	94	670	115	1215	136	2240	157	4125	178	7500	199	13600



Apollo Tyres (Hungary) Sales Kft. | Alkotás Center, Alkotás út 39/c, 1123 Budapest | Magyarország
T: +36 1 379 5433 / 379 5434 | E: customer.hu@apollo tyres.com | W: vredestein.hu

VREDESTEIN
TYRES